

LISTA RICAMBI - SPARE PARTS LIST - LISTA PIEZAS DE REPUESTO



TYPE OF EQUIPMENT

MODEL

POWER GENERATOR

UNIMIG 298 3PH 230/400V

| | | | | | |
|---------------------------------------|-----------------|------------------|-------------------------------|------------------------------|--------------------|
| SERIAL NO. FROM H-12-156373 | PAGE No. 1 of 2 | CODE 99415057 | WIRING DIAGRAM S9425179 | PARTS DRAWING E9425038 | DATE 25/10/2016 |
|---------------------------------------|-----------------|------------------|-------------------------------|------------------------------|--------------------|

| No. | P/N | DESCRIZIONE ARTICOLO | ITEM DESCRIPTION | DESCRIPCIÓN DEL ARTÍCULO | QTY |
|-----|---------------|---|--|--------------------------|-----|
| 01 | 21600042 | MANIGLIA PER MIG 166-256 | HANDLE | | 1 |
| 02 | 33620107 | DIVISORIO | DIVIDING PANEL | | 1 |
| 03 | 33705463 3020 | COPERCHIO UNIMIG 298 MANIGLIA TN ROSSO | ED COVER PANEL FOR UNIMIG 298 | | 1 |
| 04 | 04600113 | KIT TERMOSTATO 100ø+PORTAT.X PONTE | COMPLETE THERMOSTAT 100ø + SUPPORT | | 1 |
| 05 | 30905034 | STUOIA PORTAOGGETT.3X190X648 MIG 298 T.E. | MAT FOR TOOLS 3X190X648MM | | 1 |
| 06 | 44140085 | TRASFORMAT. AUX.WEST 200 10+42V 32X40CU | AUX.TRANSF.WEST200 10+42V 32X40 CU | | 1 |
| 07 | 22225039 | CONTATTORE CU-38 24V | CU-38 24V CONTACTOR | | 1 |
| 08 | 22800078 | VENT.25W 230V 50/60HZ VEN.300/23øALB=101 | FAN 25W 230V 50/60HZ 300/23øSHAFT=101 | | 1 |
| 09 | 22105003 | CUSTODIA DA INCASSO CNE-06-I+FRUTTO FEM. | MULTIPLE CONNECTING OUTLET CASE (GROOVE) | | 1 |
| 10 | 20220125 | CAVO NEOPR.4X4 MT.3,3 SGUAINATO | INPUT CABLE 4X4 M3,3 W/OUT PLUG | | 1 |
| 11 | 33705343 3020 | FIANCATA SX UNIMIG 298 ROSSO | ED LEFT SIDE PANEL FOR UNIMIG 298 | | 1 |
| 12 | 21690285 | CORNICE FRONTALE IN PLASTICA | PLASTIC FRONT FRAME | | 1 |
| 13 | 22710176 | STRUMENTO DIGITALE 300A 60MV ALIM.10V | DIGITAL INSTRUMENT 300A 60MV | | 1 |
| 14 | 22200005 | INTERRUTTORE BIP.LUM.VERDE 10A-380V | GREEN PILOT-LIGHT SWITCH 10A-380V | | 1 |
| 15 | 22610011 | LAMPADA SPIA ARANCIO 24V L=600 | ORANGE PILOT-LAMP 24V L=600 | | 1 |
| 16 | 22220004 | FUSIBILE IN VETRO 5X20 T 2A 250V | FUSE 5X20 T 2A 250V | | 1 |
| 17 | 22220016 | PORTAFUSIBILE PTF/70 6,3A 250V | FUSE HOLDER PTF/70 6,3A 250V | | 1 |
| 18 | 33705342 3020 | FIANCATA DX UNIMIG 298 ROSSO | ED RIGHT SIDE PANEL FOR UNIMIG 298 | | 1 |
| 19 | 43210142 | CAVO DI MASSA 35 MMQ MT.3 CIN.500/DN50 | EARTH CABLE 35 SQMM 3M W/CLAMP 500/DN50 | | 1 |
| 20 | 22100003 | SPINOTTO DINSE VOLANTE 50MMQ TSK50 CX22 | DINSE PLUG 50SQMM CX22 | | 3 |
| 21 | 22910015 | ATTACCO FEM.3/8"GAS,CON PORTATUBO D.7 | COMPL.CONNECTION 3/8" GAS | | 1 |
| 22 | 22105005 | .CUSTODIA VOLANTE CNE-06-VV+FRUTTO FEM | MULTIPLE CONNECTING PLUG CASE (GROOVE) | | 1 |
| 23 | 44890001 | PROLUNGA 35 MMQ MT.5 MIG 318 C/ILME | 35SQMM 5M WIRE FEEDER INTERCONNECT.CABLE | | 1 |
| 24 | 22600043 | SHUNT AMPEROMETRICO 300A 60MV | SHUNT FOR AMMETER 300A 60MV | | 1 |
| 25 | 44135012 | IMPEDENZA ALLUMINIO D.6,7 | CHOKE AL D.6,7 | | 1 |
| 26 | 44025161 | BOB.MIG 298N US.PAR.230/400V 60X80X150AL | WINDING MIG298N 230/400V 60X80X150AL | | 3 |
| 27 | 44125142 | TRASF.MIG298N OMEGA 230/400V 60X80X150AL | TRANSFORMER MIG298N 230/400V 60X80X150AL | | 1 |
| 28 | 22400033 | PONTE RADDRIZZATORE PTS 270 F 1/MOV | RECTIFIER PTS 270 F 1/MOV | | 1 |
| 29 | 33700184 9005 | FONDO UNIMIG 298 NERO | BLACK BOTTOM PANEL FOR UNIMIG 298 | | 1 |
| 30 | 33715099 9005 | RETRO UNIMIG 298 NERO | BLACK BACK PANEL FOR UNIMIG 298 | | 1 |
| 31 | 21605011 | PRESSACAVO C/GHIERA "STEAB" X FORO D.30 | CABLE CLAMP HOLE D.30 | | 1 |
| 32 | 33710376 9005 | FRONTALE UNIMIG 298 +STR. (C) NERO | BLACK FRONT PANEL FOR UNIMIG 298 | | 1 |
| 33 | 55200036 | ASSE X RUOTE D.20 L=491 ZINCATO-33630036 | WHEELS AXLE D.20 L=492 | | 1 |

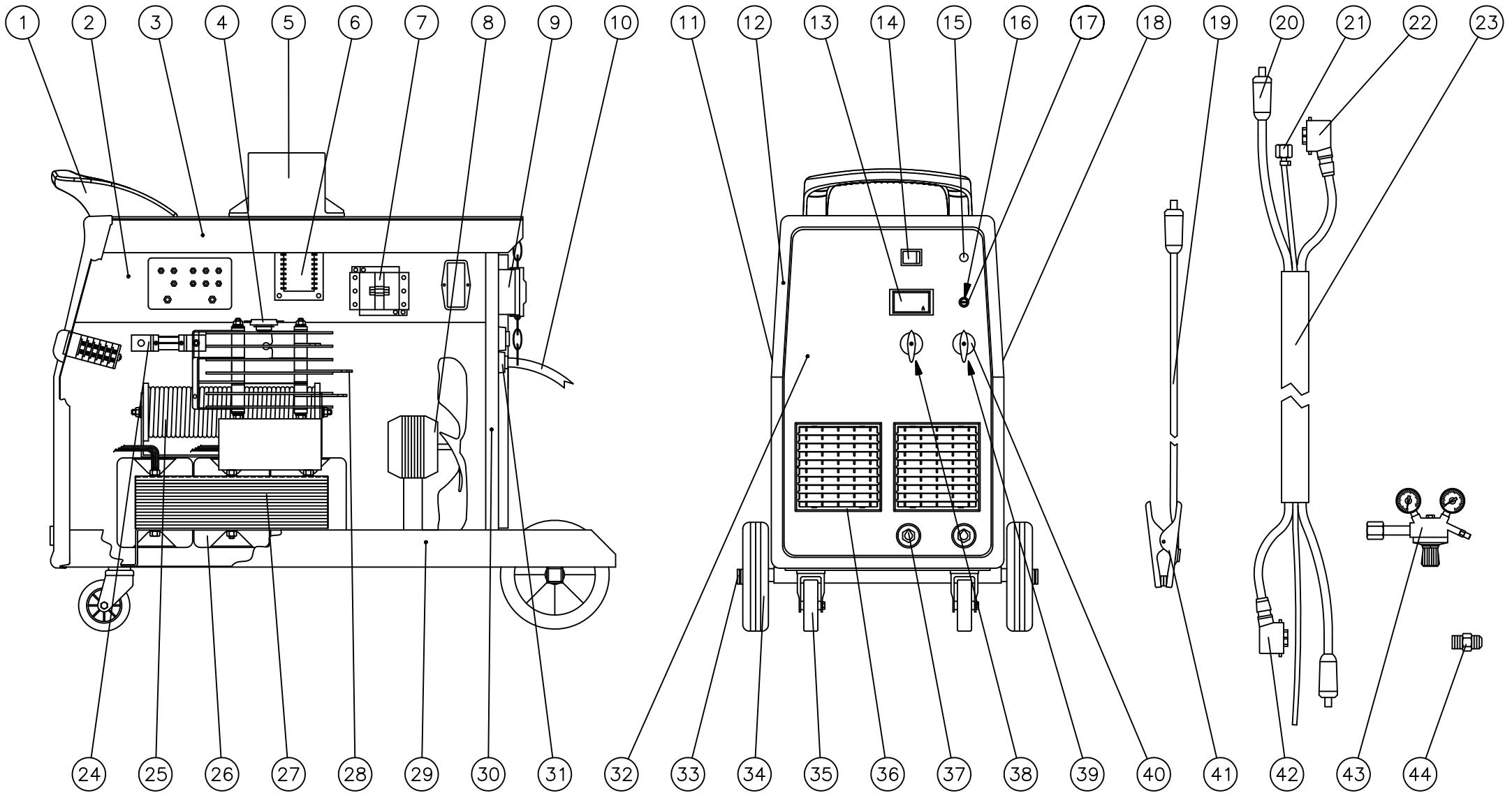
PROPRIETA' ESCLUSIVA & CONFIDENZIALE: questo documento contiene informazioni riservate di proprietà esclusiva di HELVI S.p.A. e non può essere duplicato o inviato a parti terze o usato per altri scopi senza il previo consenso scritto di HELVI S.p.A.


PROPRIÉTÉ EXCLUSIVE ET RÉSERVE: ce document contient des informations réservées de propriété exclusive de HELVI S. p. A. et ne doit pas être photocopié, communiqué à tiers ou utilisé pour autres buts sans l'expresse permission écrite de HELVI. S.p.A.

AUSSCHLIEßENDES EIGENTUM & VERTRAULICHKEIT: dieses Dokument enthält reservierten Informationen, die von ausschließendem Eigentum von HELVI S. p. A. sind. Diese Informationen dürfen nicht reproduziert, zu anderen Parteien mitgeteilt oder für irgendeinen Zweck HELVI S.p.A. si riserva il diritto di modificare qualsiasi informazione qui sopra senza preavviso a seguito di possibili migliorie ai propri prodotti. Questo documento, le informazioni qui riportate e/o allegate sono soggetti alle condizioni generali di vendita.

En raison des constantes améliorations HELVI S.p.A. se réserve le droit de modifier n'importe quelles informations ci dessus sans notification préalable. Ce document, les informations rapportées et/ou annexées sont assujetties aux conditions générales de vente.

Auf Grund beständiger Verbesserungen HELVI S. p. A. reserviert das Recht, irgendetwas vom oben ohne vorherige Ankündigung zu ergänzen oder zu ändern. Dieses Dokument, die berichteten bzw. eingeschlossenen Informationen sind abhängig von der allgemeinen Verk



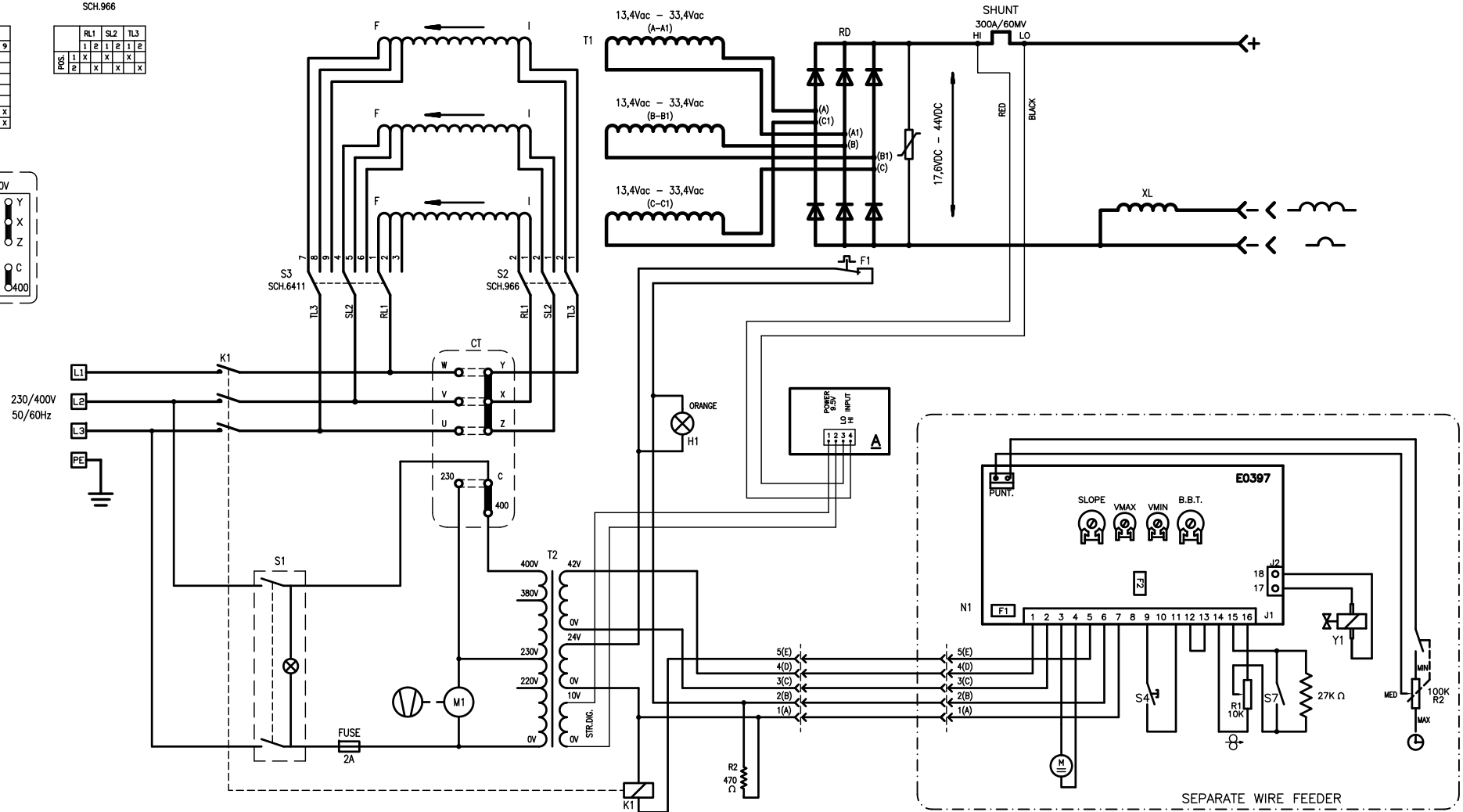
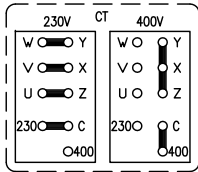
| | | | | | | | |
|---|--|---|--|-----------|-------------------|-----------|-------|
| Denominazione | | UNIMIG 298 T.N. | | Codice | | E9425038 | |
|  | | Questo disegno non puo' essere riprodotto, ne' ceduto a terzi senza nostro espresso consenso. | | Materiale | Codice Mat. Prima | Disegnato | Scala |
| | | | | Dim. | Peso Kg. | Visto | Data |

S3 (7 POS.)
SCH.6411

S2 (2 POS.)
SCH.966

| | | | |
|---|-----|-----|-----|
| | RL1 | SL2 | TL3 |
| 1 | X | X | X |
| 2 | X | X | X |
| 3 | X | X | X |
| 4 | X | X | X |
| 5 | X | X | X |
| 6 | X | X | X |
| 7 | X | X | X |

| | | | |
|---|-----|-----|-----|
| | RL1 | SL2 | TL3 |
| 1 | X | X | X |
| 2 | X | X | X |



| | | | | |
|----|--------------------|---------------------|------------------------------|-------------------------------|
| F1 | THERMOSTAT | THERMOSTAT | THERMOSTAT | TERMOSTATO |
| H1 | THERMOSTAT LAMP | THERMOSTATLAMPE | LAMPE 'SECURITE' THERMIQUE | LAMPADA INTERVENTO TERMOSTATO |
| K1 | RELAY | RELAIS | RELAIS | TELERUTTORE |
| Y1 | SOLENOID VALVE | ELEKTROVENTIL | ELETROVANNE | ELETTROVALVOLA |
| XL | CHOKE | IMPEDANZ | IMPEDANCE | IMPEDENZA |
| M | WIRE FEEDING MOTOR | DRAHTVORSCHUB MOTOR | MOTEUR D'ENTRAINEMENT DU FIL | MOTORE TRAINA FILO |
| M1 | FAN | VENTILATOR | VENTILATEUR | VENTILATORE |
| N1 | P.C. BOARD | ELEKTRONIK-PLATTE | FICHE ELECTRONIQUE | SCHEDA ELETTRONICA |

| | | | | |
|-------|-----------------------|-----------------------|------------------------------|----------------------------|
| R1 | WIRE FEEDING SPEED | DRAHTVORSCHUB REGLUNG | REGLAGE DE LA VITESSE DU FIL | REGOLAZIONE VELOCITA' FILO |
| RD | RECTIFIER | GLEICHRICHTER | REDRESSEUR | PONTE RADDRIZZATORE |
| S1 | ON - OFF | ON - OFF | ON - OFF | ON - OFF |
| S2-S3 | SWITCH | UMSCHALTER | COMMUTATEUR | COMMUTATORE |
| S4 | TORCH TRIGGER | BRENNER SCHALTER | BOUTON TORCHE | PULSANTE TORCIA |
| T1 | TRANSFORMER | TRANSFORMATOR | TRANSFORMATEUR | TRASFORMATORE |
| T2 | AUXILIARY TRANSFORMER | HILFSTRANSFORMATOR | TRANSFORMATEUR AUXILIAIRE | TRASFORMATORE AUSILIARIO |

Denominazione

UNIMIG 298 230/400V (STR.DIG.10V)

Codice

S9425179

LISTA RICAMBI - SPARE PARTS LIST - LISTA PIEZAS DE REPUESTO



TYPE OF EQUIPMENT

MODEL

WIREFEEDER T2E + ERGOPLUS 25 3MT

| | | | | | | | | | |
|--------|-----------------|------|----------|----------------|----------|---------------|----------|------|------------|
| REF AP | PAGE No. 1 of 2 | CODE | 99420062 | WIRING DIAGRAM | S9420027 | PARTS DRAWING | E9420057 | DATE | 14/10/2011 |
|--------|-----------------|------|----------|----------------|----------|---------------|----------|------|------------|

| No. | P/N | DESCRIZIONE ARTICOLO | ITEM DESCRIPTION | DESCRIPCIÓN DEL ARTÍCULO | QTY |
|-----|---------------|---|--|--------------------------|-----|
| 01 | 22710051 | SCHEDA REGOLAZ. E0788WI + SPEED POS.1-2 | P.C. BOARD E0788WI + SPEED POS.1-2 | | 1 |
| 02 | 21690585 | CERNIERA PER SPORTELO IN PLASTICA 40X40 | PLASTIC HINGE FOR DOOR 40X40 | | 2 |
| 03 | 33705596 3020 | COPERCHIO CARRELLI HELVI INCL. LUNGO ROSSO | RED COVER PANEL FOR WIRE FEEDER | | 1 |
| 04 | 22910013 | ATTACCO MAS. 3/8" GAS, PORTATUBO D.7 C/DADO | GAS CONNECTOR | | 1 |
| 05 | 33715156 9005 | RETRO CARR. HELVI INCL. LUNGO NERO | BLACK BACK PANEL FOR WIRE FEEDER | | 1 |
| 06 | 22105002 | CUSTODIA DA INCASSO CNE-06-I+FRUITO MAS. | MULTIPLE CONNECTING OUTLET CASE (TONGUE) | | 1 |
| 07 | 33710545 9005 | FRONTALE CARR. T2E HELVI INCL. LUNGO NERO | FRONT PANEL WIREFEEDER T2E | | 1 |
| 08 | 04600332 | MANOPOLA D.32 X POTENZ. ROSSA + INDICE | RED KNOB D.32 FOR POTENTIOM. + POINTER | | 2 |
| 09 | 33705594 3020 | MANTELLO DX CARR. HELVI INCL. LUNGO ROSSO | RIGHT GREEN COVER PANEL FOR WIRE FEEDER | | 1 |
| 10 | 21600031 | MANIGLIA CURVA PER TUBO TONDO D.20 | HANDLE SUPPORT | | 2 |
| 11 | 04600001 | KIT ASPO E3 D.50 COMPLETO | COMPLETE SPOOL HOLDER D.50 | | 1 |
| 12 | 33725104 9005 | MANICO TRAINAFILO TUBO D.20 L=290 NERO | BLACK HANDLE D.20MM L=290MM | | 1 |
| 13 | 22200020 | DEVIATORE UNIPOLARE A SALD. 3A A1-ROSSO | SWITCH 3A | | 1 |
| 14 | 22810006 | MOTORE 42V D.62 | WIRE FEEDING MOTOR 42V D.62 | | 1 |
| 15 | 22900002 | ELETTROVALVOLA 4W 24V 50HZ 1/8" FF | GAS SOLENOID VALVE 4W 24V 50HZ 1/8" FF | | 1 |
| 16 | 21890026 | PIATTO X GIOSTRA T.N. CARRELLO TRAINAFI. | PIVOTING TOP OF WIRE FEEDER | | 1 |
| 17 | 33700249 9005 | FONDO CARRELLINO HELVI INCLINATO NERO | BLACK LOWER PANEL FOR WIRE FEEDER | | 1 |
| 18 | 33720192 9005 | DIVISORIO CARR. HELVI INCL. LUNGO NERO | BLACK DIVIDING PANEL FOR WIRE FEEDER | | 1 |
| 19 | 22100004 | PRESA DINSE FISSA 50 MM Ø TBE35-50 CX31 | DINSE SOCKET 50SQMM CX31 | | 1 |
| 20 | 23005352 | ATTACCO EURO PUNG. L=52 + CANNETTA (C) | TORCH ADAPTOR L=52 | | 1 |
| 21 | 21690003 | PROTEZIONE COPRIFORO ATT. TORCIA BINZEL | BINZEL TORCH CONNECTION GROMMET | | 1 |
| 22 | 21625001 | RUOTA D. 60 GOMMA + SUPP. GIREV. PERNO M12 | PIVOTING WHEEL D.60 RUBBER | | 4 |
| 23 | 21690454 | CORNICE FRONTALE TRAINAFILO INCLINATO | WIRE FEEDER FRONT FRAME | | 1 |
| 24 | 33705595 3020 | SPORTELO SX CARR. HELVI INCL. LUNGO ROSSO | RED ACCESS PANEL FOR WIRE FEEDER | | 1 |
| 25 | 21690226 | CHIUSURA A SLITTA A FILO | SLIDE CLIP | | 1 |
| 26 | 44410017 | MOTRID. ALL. T.N. D62 42V 2RUL.06-08 +ING. | AL. WIRE FEEDER D62 42V 2ROL.06-08 +GEARS | | 1 |
| 27 | 33805003 | RULLINO TRAINAF. D.30 0,6-0,8MM MOT. AL. 2R | WIRE FEED ROLL 0,6-0,8MM AL. MOTOR 2R | | 1 |
| 27 | 33805005 | RULLINO TRAINAF. D.30 1,0-1,2MM MOT. AL. 2R | WIRE FEED ROLL 1,0-1,2MM AL. MOTOR 2R | | 1 |
| 27 | 33805021 | RULLINO TRAINAF. 0,8-1 NYLON MOT. ALL. 2R. | WIRE FEED ROLL 0,8-1MM NYLON AL. MOTOR 2R | | 1 |
| 27 | 33805022 | RULLINO TRAINAF. 1,2-1,6 NYLON MOT. ALL. 2R | WIRE FEED ROLL 1,2-1,6MM NYLON MOT. AL. 2R | | 1 |
| 28 | 33805007 | RULLINO PREMIFILO D.17X30 H=9 | WIRE BLOCK ROLL D.17X30 H=9 | | 1 |
| 29 | 04600350 | CASSETTO PORTA CONSUMABILI | BOX FOR CONSUMABLES | | 1 |
| 30 | 21890027 | CILINDRO X GIOSTRA T.N. CARRELLO TRAINAFI | PIVOTING BASE OF WIRE FEEDER | | 1 |

PROPRIETA' ESCLUSIVA & CONFIDENZIALE: questo documento contiene informazioni riservate di proprieta esclusiva di HELVI S.p.A. e non puo essere duplicato o inviato a parti terze o usato per altri scopi senza il previo consenso scritto di HELVI S.p.A.

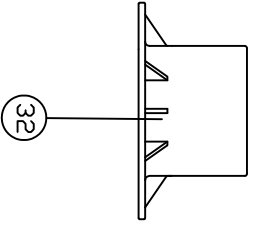
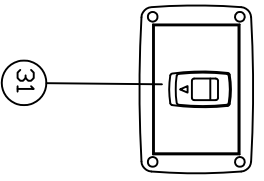
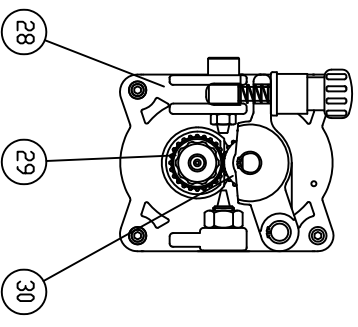
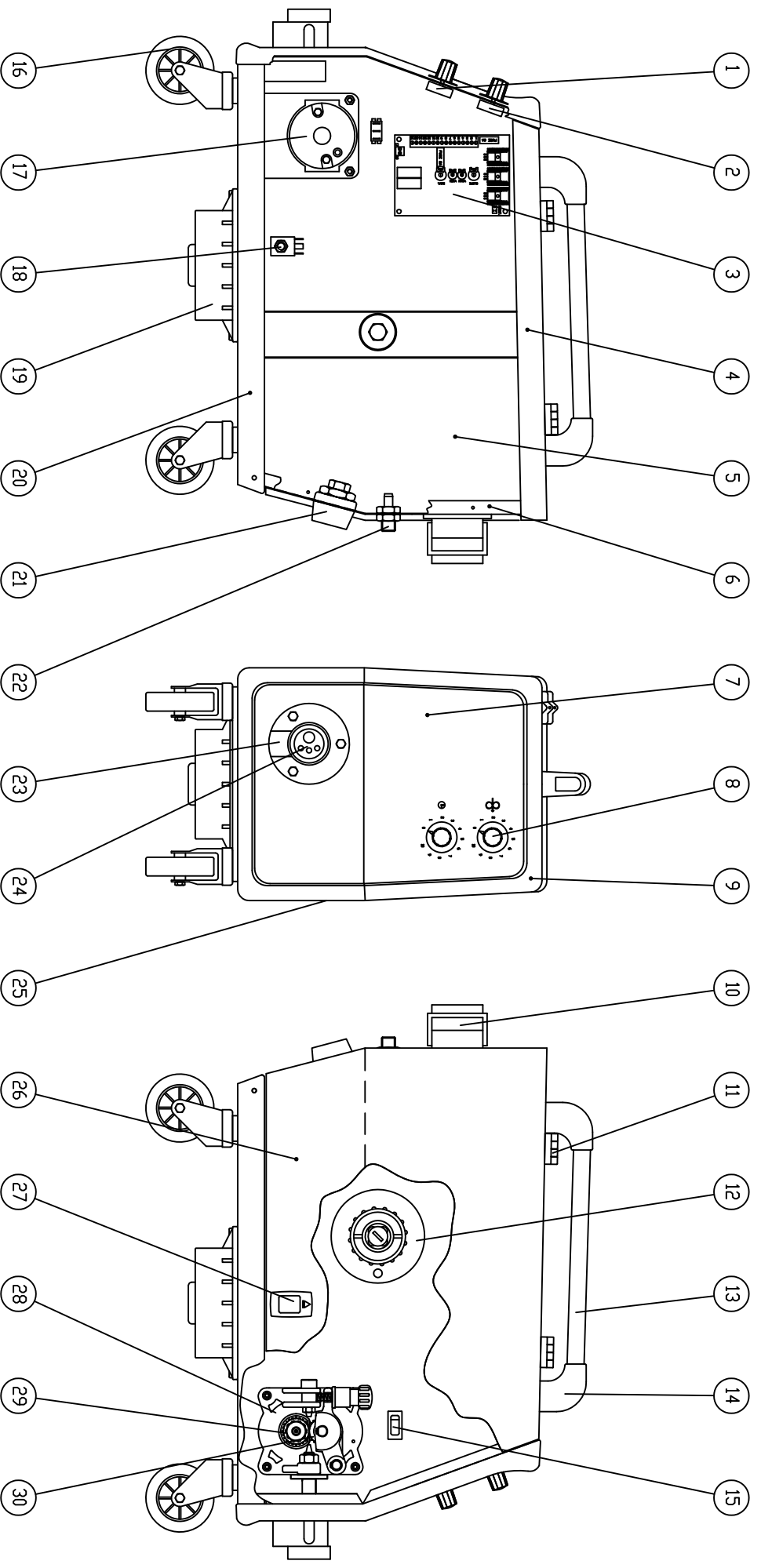
PROPRIETARY & CONFIDENTIAL: this document contains proprietary and confidential information owned by HELVI S.p.A. and may not be duplicated, communicated to other parties or used for any purpose without express written permission of HELVI S.p.A.

PROPIEDAD EXCLUSIVA Y RESERVA: este documento contiene informaciones reservadas de propiedad exclusiva de HELVI S.p.A. Copia, distribución a terceros y/o utilizo en cualquier forma sin el permiso expreso por escrito de HELVI S.p.A. están prohibidos.

HELVI S.p.A. si riserva il diritto di modificare qualsiasi informazione qui sopra senza preavviso a seguito di possibili migliorie ai propri prodotti. Questo documento, le informazioni qui riportate e/o allegate sono soggetti alle condizioni generali di vendita in vigore con Voi.

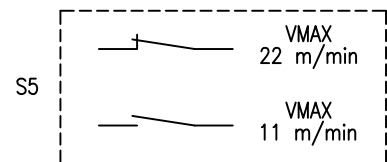
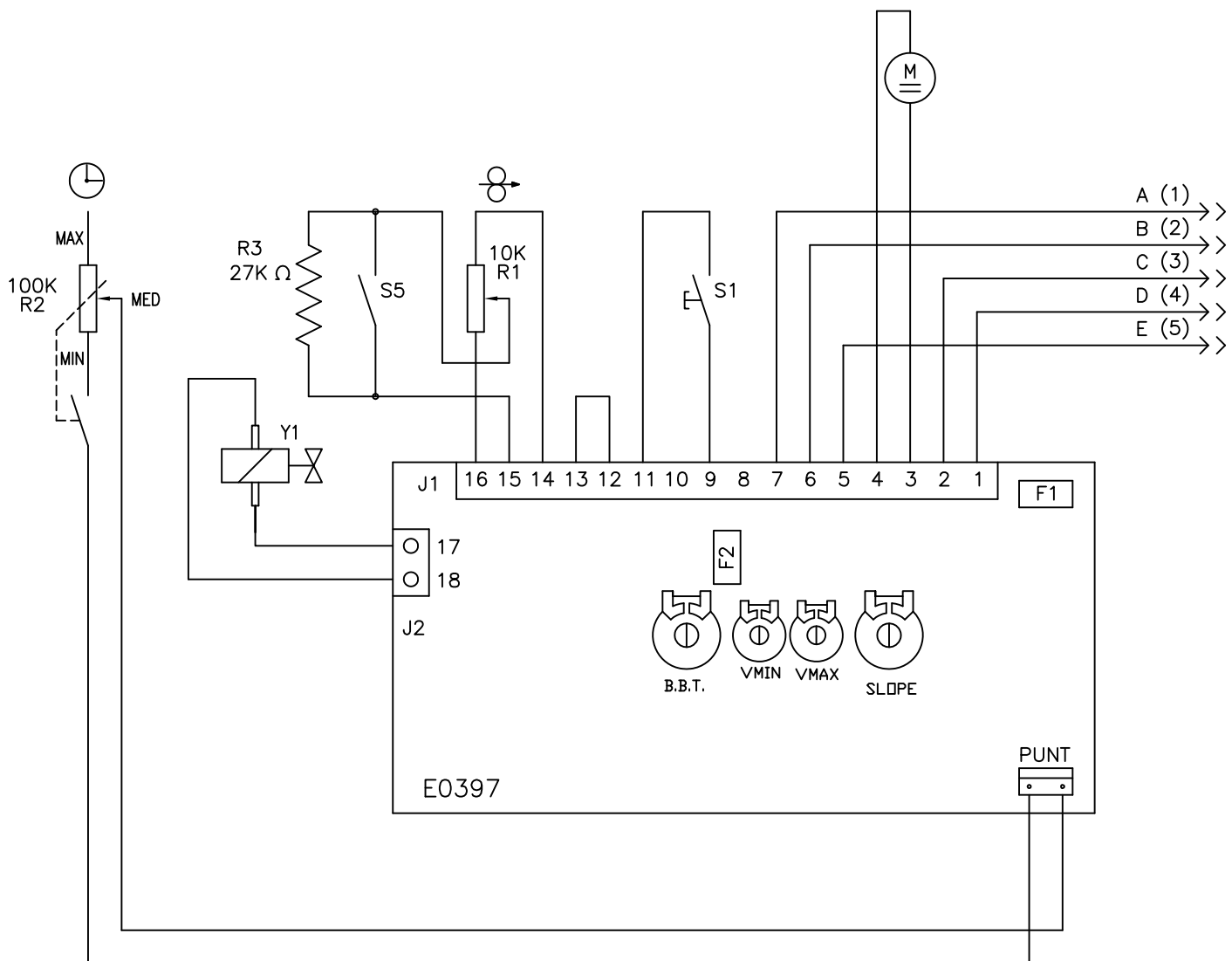
Due to constant improvements HELVI S.p.A. reserves the right to amend any of the above without prior notice. This document, the reported and/or enclosed information are subject to the trading terms and conditions in force with you.

A causa de mejoras en sus productos HELVI S.p.A. se reserva el derecho de modificar cualquier información en este documento sin previo aviso. Este documento, las informaciones referidas y/o adjuntas están sujetos a las condiciones generales de venta vigentes con Uds.



| | | | |
|---|-----------|-------------------|-----------|
| Denominazione | | Codice | |
| TRAINALLO T2E - PCB 0397 - | | E9420057 | |
| Questo disegno non può essere riprodotto, né ceduto a terzi senza nostro espresso consenso. | Materiale | Codice Mat. Prima | Disegnato |
| | Dim. | Peso Kg. | Visto |
| | | | Scala |
| | | | Data |





| | | | | |
|----|--------------------|--------------------------|------------------------------|----------------------------|
| Y1 | SOLENOID VALVE | ELEKTROVENTJL | ELETROVANNE | ELETTRVALVOLA |
| M | WIRE FEEDING MOTOR | DRAHTVORSCHUB MOTOR | MOTEUR D'ENTRAINEMENT DU FIL | MOTORE TRAINA FILO |
| S1 | TORCH PUSH BUTTON | BRENNER SCHALTER | BOUTON TORCHE | PULSANTE TORCIA |
| R1 | WIRE FEEDING SPEED | DRAHTVORSCHUB - REGELUNG | REGLAGE DE LA VITESSE DU FIL | REGOLAZIONE VELOCITA' FILO |