

# LISTA RICAMBI - SPARE PARTS LIST



TYPE OF EQUIPMENT

MODEL

**ALUM.WIRE FEEDER D78 42V 70W 4RUL. 1-1,2**

REF.	PAGE No. 1 of 2	CODE	44410026	WIRING DIAGRAM	PARTS DRAWING	44410026	DATE	20/05/2014
------	-----------------	------	----------	----------------	---------------	----------	------	------------

No.	P/N	DESCRIZIONE ARTICOLO	ITEM DESCRIPTION	QTY
01	10090024	FUSIONE ANTERIORE ALL.(COPER.) 4R.ECON.TN	FORWARD MELTING FOR ALUMINIUM MOTOR 4R	1
02	10090025	FUSIONE POSTERIORE ALL.(BASE) 4R.ECON.TN	BACK MELTING FOR ALUMINIUM MOTOR 4R	1
03	10090026	FUSIONE LEVA DX 4R.ECON.TN	RIGHT WIRE BLOCK LEVER FOR MOTOR 4R	1
04	10090027	FUSIONE LEVA SX 4R.ECON.TN	LEFT WIRE BLOCK LEVER FOR MOTOR 4R	1
05	10090028	FUSIONE PORTATUB.CENTRALE 4R.ECON.TN	CENTRAL OUTLET GUIDE SUPPORT CASTING	1
06	21060151	LINGUETTA INCASTRO 3X3 L=15 ACC.UNI 6604	FLAT-KEY 3X3 L=16	2
07	21060152	LINGUETTA INCASTRO 3X3 L=20 ACC.UNI 6604	FLAT-KEY 3X3 L=20	2
08	21060153	LINGUETTA INCASTRO 3X3 L=8 ACC.UNI 6604	FLAT-KEY 3X3 L=8	1
09	21500002	CUSCINETTO A SFERE D10X26 SP.8 SCHERMATO	BALL BEARING D10X26	5
10	21500003	CUSCINETTO A SFERE D.5X16 SP.5 SCHERMATO	BALL BEARING D.5X16	1
11	21500005	CUSCINETTO A SFERE D15X32 SP.9	BALL BEARING D15X32	1
12	21500006	CUSCINETTO A STRISCIAMENTO D. 5X 7 H=5	PLAIN BEARING D. 5X 7	1
13	33805090	BOCCOLA RULLINO PREMIFILO + BRONZINA	ROLL BUSH	2
14	21620005	INGRANAGGIO-RIDUTT. NYLON D33Z30-D18Z12	REDUCING GEAR D33Z30-D18Z12	1
15	21620014	INGRANAGGIO-ALBERO L=45 NYLON D61Z45	SHAFT GEAR - SHORT NYLON D61Z45	1
16	33805012	INGRANAGGIO TRAINAF.D.10X32,5 H=4,5 Z=24	GEAR D.10X32,5 H=4,5	3
17	33805013	INGRANAGGIO TRAINAF.D.17X32,5 H=7 Z=24	GEAR D.17X32,5 H=7	2
18	21690504	BICCHIERE X MOLLA 4R.EC.TAMPOGRA.(15026)	GLASS FOR SPRING WIRE FEED.UNIT 4R.EC.	1
19	21615027	POMOLO X PREMIFILO TRAINO 4R.ECONOMICO	KNOB FOR WIRE PRESS	1
20	21060017	INSERTO M6 LUNGO DEFORM-NUT ETF/L M6	LONG INSERT M6 DEFORM-NUT ETF/L M6	1
21	33810136	POMELLO BLOCCARULLINO D.20 M4X8	ROLL LOCKING KNOB D.20 M4X8	2
22	22810009	MOTORE 42V D.78	WIRE FEEDING MOTOR 42V D.78	1
22	22810065	SPAZZOLA PER MOTORE D.78 - INTERNE -	MOTOR BRUSH FOR MOTOR D.78 - INSIDE -	2
23	33800005	MOLLA COMPR.ZINC.EST.14X2 SP6 L=30 SPIAN	SPRING 14X2 L=30	1
24	33800023	MOLLA ACC.1,9X1,9 PER MOTORE 4 RULLI ECO	SPRING 1,9X1,9 FOR 4 ROLL MOTOR	1
25	33805003	RULLINO TRAINAF.D.30 0,6-0,8MM MOT.AL.2R	WIRE FEED ROLL 0,6-0,8MM AL.MOTOR 2R	2
25	33805005	RULLINO TRAINAF.D.30 1,0-1,2MM MOT.AL.2R	WIRE FEED ROLL 1,0-1,2MM AL.MOTOR 2R	2
25	33805021	.RULLINO TRA.NYLON 0,8-1 MOT.AL.2R. => 104	.WIRE FEED ROLL 0,8-1MM NYLON AL.MOTOR 2	2
25	33805022	.RULLINO TRA.NYLON 1,2-1,6 MOT.AL.2R=105	.WIRE FEED ROLL 1,2-1,6MM NYLON MOT.AL.2	2
25	33805075	RULLINO TRAI.D.30 1,6-1,6 ZIGR.MOT.AL.2R	WIRE FEED ROLL D.30 1,6-1,6 KN.MOT.AL.2R	2
26	21570002	GUARNIZIONE "OR" D.E. 7,2X1,78 ART.2015	OR RING 7,2X1,78	2
27	33805007	RULLINO PREMIFILO D.17X30 H=9	WIRE BLOCK ROLL D.17X30 H=9	2
28	33805064	PIASTRINA FERMO-CUSCINETTI PER 4RULL.EC.	BEARINGS LOCK PLAQUE	2

PROPRIETA' ESCLUSIVA & CONFIDENZIALE: questo documento contiene informazioni riservate di proprieta' esclusiva di HELVI S.p.A. e non puo' essere duplicato o inviato a parti terze o usato per altri scopi senza il previo consenso scritto di HELVI S.p.A.

PROPRIETARY & CONFIDENTIAL: this document contains proprietary and confidential information owned by HELVI S.p.A. and may not be duplicated, communicated to other parties or used for any purpose without express written permission of HELVI S.p.A.

PROPIEDAD EXCLUSIVA Y RESERVA: este documento contiene informaciones reservadas de propiedad exclusiva de HELVI S.p.A. Copia, distribución a terceros y/o utilizzo en cualquier forma sin el permiso expreso por escrito de HELVI S.p.A. están prohibidos.

HELVI S.p.A. si riserva il diritto di modificare qualsiasi informazione qui sopra senza preavviso a seguito di possibili migliorie ai propri prodotti. Questo documento, le informazioni qui riportate e/o allegate sono soggetti alle condizioni generali di vendita in vigore con Voi.

Due to constant improvements HELVI S.p.A. reserves the right to amend any of the above without prior notice. This document, the reported and/or enclosed information are subject to the trading terms and conditions in force with you.

A causa de mejoras en sus productos HELVI S.p.A. se reserva el derecho de modificar cualquier información en este documento sin previo aviso. Este documento, las informaciones referidas y/o adjuntas están sujetos a las condiciones generales de venta vigentes con Uds.

# LISTA RICAMBI - SPARE PARTS LIST - LISTA PIEZAS DE REPUESTO



TYPE OF EQUIPMENT

MODEL

**ALUM.WIRE FEEDER D78 42V 70W 4RUL. 1-1,2**

REF.	PAGE No.2 of 2	CODE	44410026	WIRING DIAGRAM	0	PARTS DRAWING	44410026	DATE	20/05/2014
------	----------------	------	----------	----------------	---	---------------	----------	------	------------

No.	P/N	DESCRIZIONE ARTICOLO	ITEM DESCRIPTION	QTY
29	33805065	ROSETTA PER ALBERO RULL.TRAINO 4RULL.EC.	SHAFT WASHER	2
30	55206016	SPINOTTO GUIDAF. 4R. L=42 NICH.33810062	OUTLET GUIDE L=42	1
31	55206005	GUIDAF.CENTRALE D.5 4R.EC.NICH-33810114	CENTRAL WIRE GUIDE D.5	1
32	33810073	PERNO RULLINI TRAINO 4RULLI EC. D.10X37	ROLLS PIN	2
33	33810075	PERNO LEVA-CONTRORUL.4RULL.EC. D.10X41,5	WIRE BLOCK LEVER PIN D.10X41,5	2
34	21030008	RONDELLA FERRO PIANA D. 4X12 ZN UNI 6593	IRON WASHER D.4X12	1
35	55206001	PERNO D.3X13 ZIGR.5MM NICHELATO-33810081	KNURLED PIN D.3X13 5MM	2
36	55206014	TIRANTE REG.8X8 L=82.4R.EC.NICH-33810110	TIE-ROD REG.8X8 L=82.4R.EC.NICH-33810110	1
37	55215001	PERNO PREMIFILO 10X33,5	WIRE BLOCK PIN 10X33,5	2
38	21055007	ANELLO D'ARRESTO X ALBERI D.10 UNI 3653	SHAFT-CLAMPING RING D.10	8
39	21055016	ANELLO D'ARRESTO X ALBERI D. 5 UNI 7435	SHAFT-CLAMPING RING D.5 UNI 7435	1
40	21055011	ANELLO SEEGER TIPO PS 10X16X0,5 DIN 988	SNAP RING 10X16X0,5	3
41	21050030	RONDELLA BRONZO TRAN.D.10,5 X24 SP.1	BRASS WASHER D.10,5X24	4
42	21005034	VITE TCC M 4X 10 ACC.4,8 ZN. UNI 7687	SCREW TCC M 4X 10 ACC.4,8 ZN. UNI 7687	1
43	21690433	PROTEZIONE MOTORE 4 RULLI ECONOMICO	MOTOR PROTECTION 4 ROLLS ECO.	1
44	21005044	VITE TCC M 4X 15 ACC.4,8 ZN.TRILOBATA	SCREW TCC M 4X 15 ACC.4,8	2
45	04600134	KIT LEVE PREMIFILO MOTORE AL 4 RUL.ECON.	WIRE BLOCK LEVER ASSEMBLY	1
46	21005035	VITE TCC M 5X 12 ACC.4,8 ZN. UNI 7687	SCREW TCC M 5X 12	3
47	21010030	VITE TC-CE M 6X 40 ACC.8,8 BR. UNI 5931	SCREW TCC-CE M 6X 40 ACC.8,8 UNI 5931	4
48	21010013	VITE TC-CE M 6X 16 ACC.8,8 BR. UNI 5931	SCREW TC-CE M 6X 16	2
49	21010002	VITE TPSC M 4X 12 ACC.4,8 ZN UNI 7688	TPSI SCREW M 4X 12 ZN UNI 7688	2
50	21025006	DADO ESAG.M 5 MEDIO ACC.8 ZINC. UNI 5588	HEX NUT M5 UNI 5588	1
51	21025011	DADO ESAG.M 8 MEDIO ACC.8 ZINC. UNI 5588	HEX NUT M 8	1
52	21025008	DADO ESAG.M 6 MEDIO ACC.8 ZINC. UNI 5588	HEX NUT M 6 MEDIUM UNI 5588	4

PROPRIETA' ESCLUSIVA & CONFIDENZIALE: questo documento contiene informazioni riservate di proprieta esclusiva di HELVI S.p.A. e non puo essere duplicato o inviato a parti terze o usato per altri scopi senza il previo consenso scritto di HELVI S.p.A.

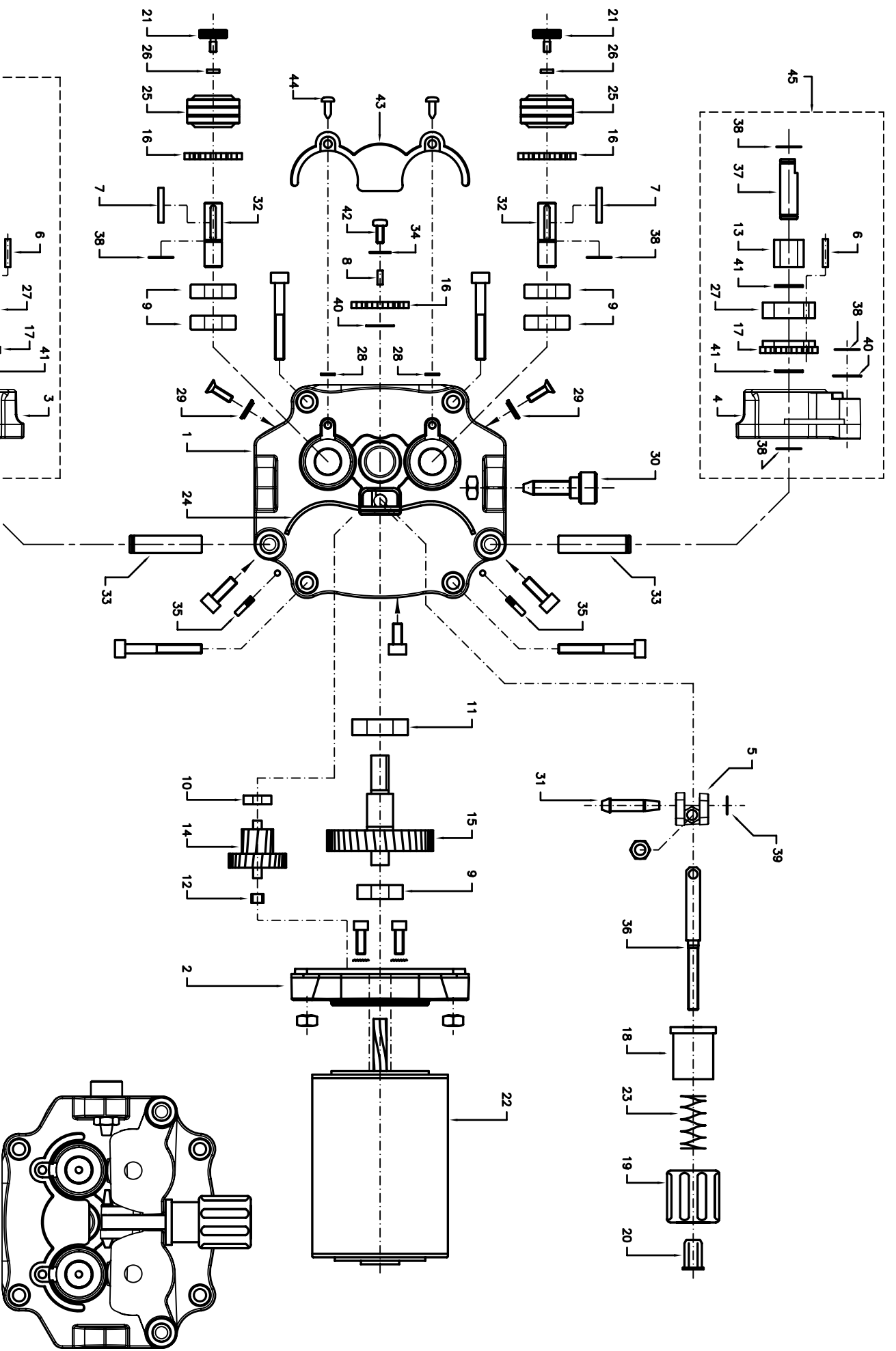
PROPRIETARY & CONFIDENTIAL: this document contains proprietary and confidential information owned by HELVI S.p.A. and may not be duplicated, communicated to other parties or used for any purpose without express written permission of HELVI S.p.A.


PROPIEDAD EXCLUSIVA Y RESERVA: este documento contiene informaciones reservadas de propiedad exclusiva de HELVI S.p.A. Copia, distribución a terceros y/o utilizzo en cualquier forma sin el permiso expreso por escrito de HELVI S.p.A. están prohibidos.

HELVI S.p.A. si riserva il diritto di modificare qualsiasi informazione qui sopra senza preavviso a seguito di possibili migliorie ai propri prodotti. Questo documento, le informazioni qui riportate e/o allegate sono soggetti alle condizioni generali di vendita in vigore con Voi.

Due to constant improvements HELVI S.p.A. reserves the right to amend any of the above without prior notice. This document, the reported and/or enclosed information are subject to the trading terms and conditions in force with you.

A causa de mejoras en sus productos HELVI S.p.A. se reserva el derecho de modificar cualquier información en este documento sin previo aviso. Este documento, las informaciones referidas y/o adjuntas están sujetos a las condiciones generales de venta vigentes con Uds.



		<b>Denominazione</b> <b>MOTORIDUTTORE D.78 70W 4 RULLI</b>		<b>Codice</b> <b>44410026</b>	
Questo disegno non può essere riprodotto, né ceduto a terzi senza nostro espresso consenso.		<b>Materiale</b>		<b>Codice Mat. Prima</b>	
<b>Dim.</b>		<b>Peso Kg.</b>		<b>Disegnato</b>	
<b>Viso</b>		<b>Scala</b>		<b>Data</b>	