

LISTA RICAMBI - SPARE PARTS LIST - LISTA PIEZAS DE REPUESTO



TYPE OF EQUIPMENT

MODEL

BATTERY CHARGER & STARTER

AUTOSTAR 1001 3PH 230/400V

SERIAL NO. FROM H-12-102544	PAGE No. 1 of 2	CODE	99010038	WIRING DIAGRAM	S9010031	PARTS DRAWING	E9010046	DATE	20/10/2016
---------------------------------------	-----------------	------	----------	-------------------	----------	------------------	----------	------	------------

No.	P/N	DESCRIZIONE ARTICOLO	ITEM DESCRIPTION	DESCRIPCIÓN DEL ARTÍCULO	QTY
01	21690657	CORNICE IN PLASTICA DIGICAR 900	FRONT FRAME		1
02	22600050	AMPEROMETRO 50/400A MOD.RC-80 SFIM (C)	AMMETER 50/400A MOD.RC-80		1
03	33710625 9006	TARGA AUTOSTAR 701 LED D.5 GRIGIO	GRAY PLATE AUTOSTAR 701		1
04	22100002	PRESA DINSE FISSA 25MMQ TBEM25 CX30	FEMALE DINSE PLUG 25SQMM CX30		2
05	22215001	TEMPORIZZATORE 16A 250V 120 MINUTI	TIMER 16A 250V		1
06	22700040	SCHEDA C.P.S. LED D.5 (AUTOSTAR 700-1000)	C.P.S. CONTROL P.C.B.(700-1000)		1
07	22600047	SHUNT AMPEROMETRICO 100A 60MV (C)	AMPEROMETRIC SHUNT 100A 60MV		1
08	22400098	PONTE RADDRIZZATORE	RECTIFIER		1
09	22220012	FUSIBILE LAMELLARE 400A	FUSE 400A		1
10	33705669 3020	FIANCATINA SX DIGICAR 900 ROSSO	LEFT SIDE PANEL		1
11	43200072	CAVO CARICA NERO 25 MMQ MT.2,5 P.F12	BLACK CHARGING CABLE 25 SQMM 2,5M P.F12		1
12	04600407	KIT COPPIA PINZE F12 ROSSA-NERA	KIT CLAMPS X BATTERY CHARGERS RED-BLACK		1
13	21690110	COPRIFUSIBILE PLAST.GRANDE DIM.60X175	BIG FUSE BOX COVER DIM.60X175		1
14	33740280 9005	PIEDINO SIRIOCAR 650 NERO	PLASTIC FOOT		1
15	33700733 3020	ASSIEME FRONTALE DIGICAR 900 ROSSO	FRONT PANEL		1
16	21605010	PRESSACAVO C/GHIERA "STEAB" X FORO D.20	CABLE CLAMP FOR HOLE D.20		2
17	20220030	CAVO NEOPR.4X2,5 MT.3,3 SGUAINATO	INPUT CABLE 4X2,5 M 3,3		1
18	33705668 3020	FIANCATINA DX DIGICAR 900 ROSSO	RIGHT PANEL		1
19	33700339 3020	FONDO DIGICAR 900 ROSSO	LOWER PANEL		1
20	44105074	TRASF. AUTOSTAR 1000 230V 50X60X150 AL	TRANSFORMER 230V 50X60X150 AL		1
21	44005076	BOBINA 230/400V 50X60X150AL	WINDING 230/400V 50X60X150AL		3
22	22225022	CONTATTORE 24V 16A 4NA POT. CN-16	24V 16A CN-16 4NA CONTACTOR		1
23	44140051	TRASFORMATORE AUSILIARIO 25X40CU	AUXILIARY TRANSFORMER 25X40CU		1
24	44135122	IMPEDENZA D.1,80 25X55AL	CHOKE D.1,80 28X55AL		2
25	04600113	KIT TERMOSTATO 100ø+PORTAT.X PONTE	COMPLETE THERMOSTAT 100ø + SUPPORT		1
26	22200005	INTERRUTTORE BIP.LUM.VERDE 10A-380V	GREEN PILOT-LIGHT SWITCH 10A-380V		1
27	22200025	.INTER.BIPOL.ROSSO NON LUMINOSO 8216=>51	.VOLTAGE-SELECTOR SWITCH		1
28	22205149	COMMUTATORE 20 A SCH 9779	SWITCH 16 A SCH 9779		1
29	04600270	MANOPOLA D.38 X COMMUT. NERA + INDICE	SWITCH KNOB D.38 BLACK		1
30	22610004	LAMPADA SPIA VERDE 24V L=600	GREEN PILOT LAMP 24V L=600		1
31	21690034	MANOPOLA X TIMER	TIMER KNOB		1
32	26009006	CLIPLITE TRASPARENTE KPAN052C	TRANSPARENT CLIPLIT KPAN052C		3
33	33725114 9005	MANICO DIGICAR 900 NERO	HANDLE DIGICAR 900		1

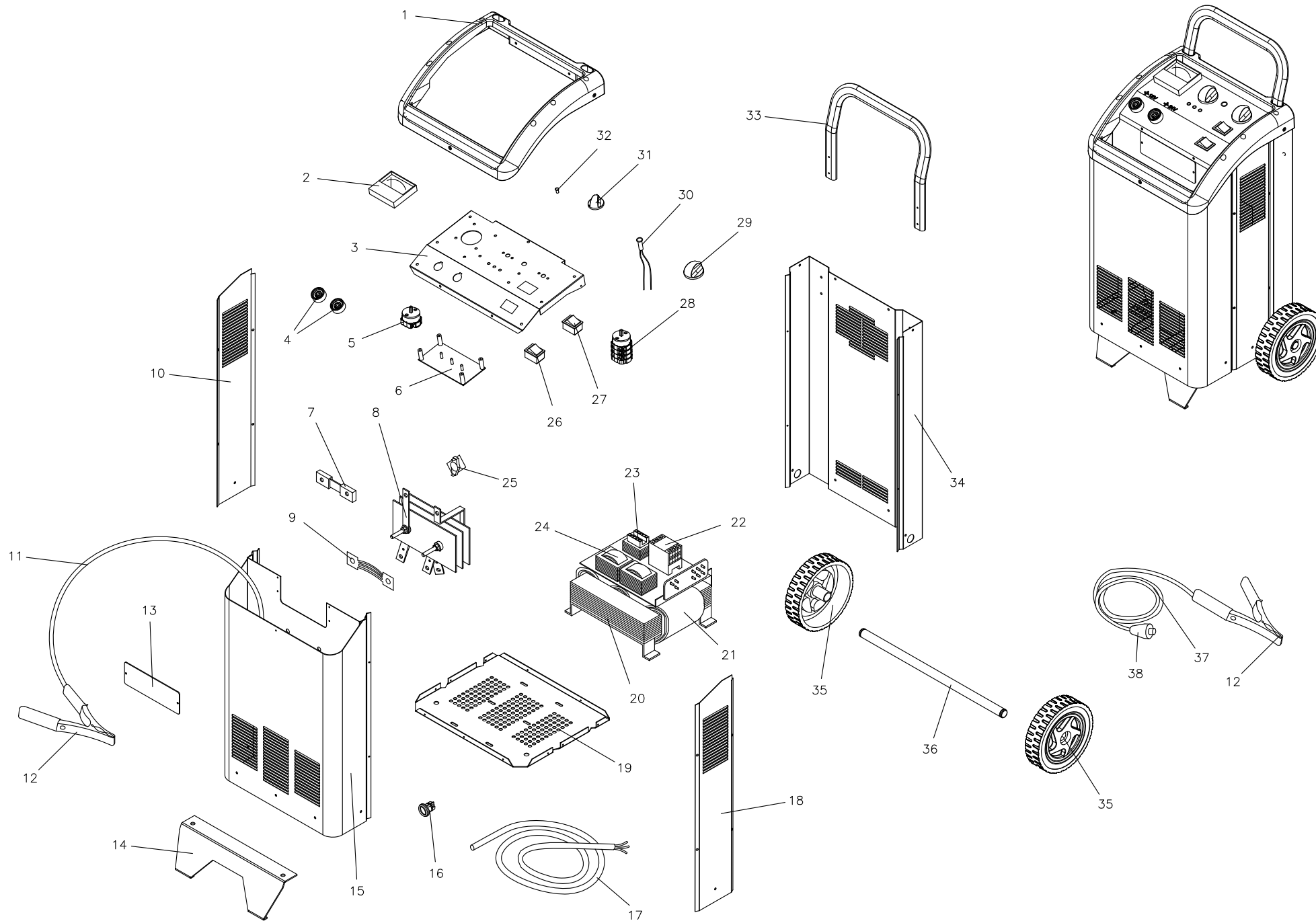
PROPRIETA' ESCLUSIVA & CONFIDENZIALE: questo documento contiene informazioni riservate di proprietà esclusiva di HELVI S.p.A. e non può essere duplicato o inviato a parti terze o usato per altri scopi senza il previo consenso scritto di HELVI S.p.A.

PROPRIÉTÉ EXCLUSIVE ET RÉSERVE: ce document contient des informations réservées de propriété exclusive de HELVI S. p. A. et ne doit pas être photocopié, communiqué à tiers ou utilisé pour autres buts sans l'expresse permission écrite de HELVI S.p.A.

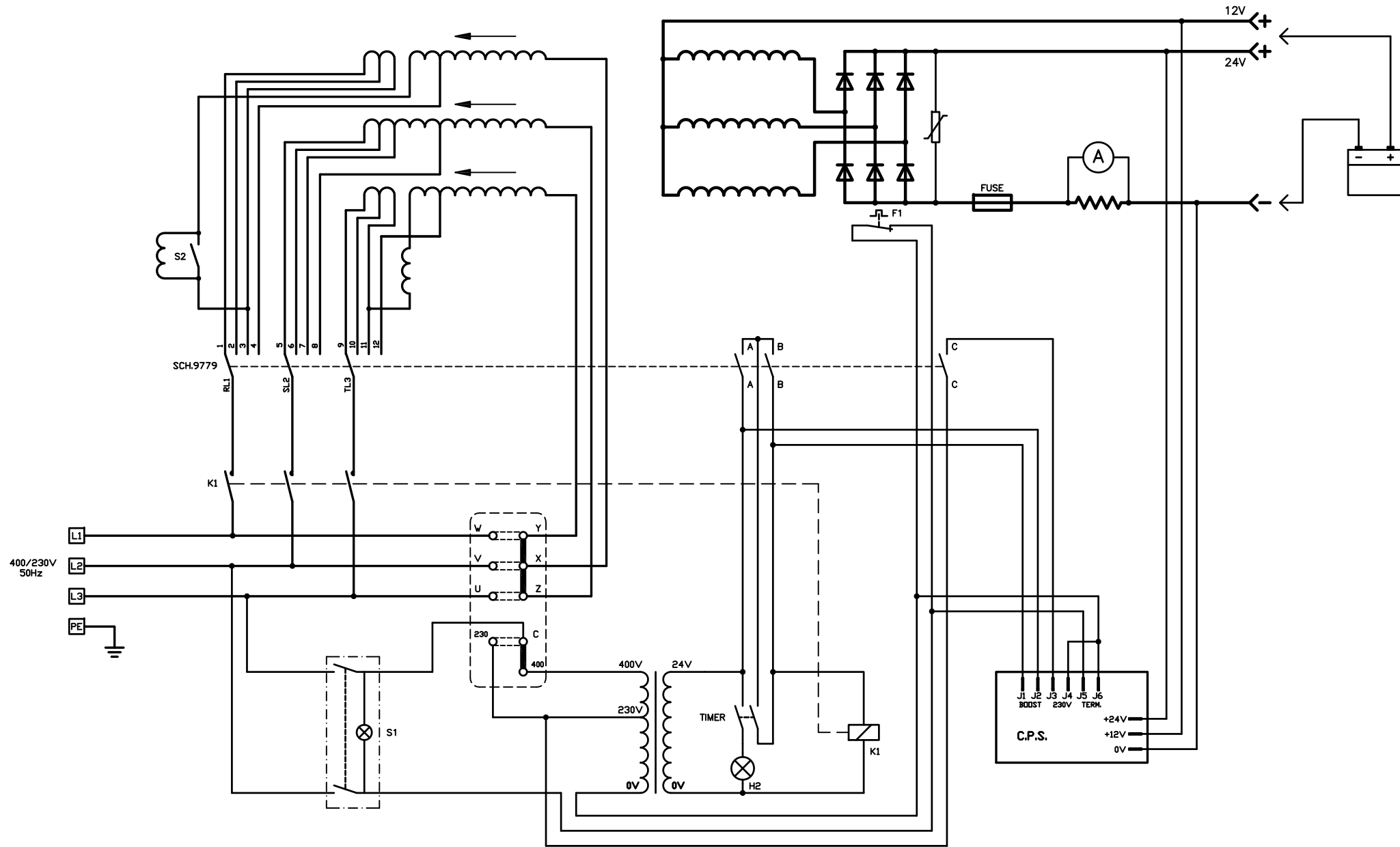
AUSSCHLIEßENDES EIGENTUM & VERTRAULICHKEIT: dieses Dokument enthält reservierten Informationen, die von ausschließendem Eigentum von HELVI S. p. A. sind. Diese Informationen dürfen nicht reproduziert, zu anderen Parteien mitgeteilt oder für irgendeinen Zweck HELVI S.p.A. si riserva il diritto di modificare qualsiasi informazione qui sopra senza preavviso a seguito di possibili migliorie ai propri prodotti. Questo documento, le informazioni qui riportate e/o allegate sono soggetti alle condizioni generali di vendita.

En raison des constantes améliorations HELVI S.p.A. se réserve le droit de modifier n'importe quelles informations ci dessus sans notification préalable. Ce document, les informations rapportées et/ou annexées sont assujetties aux conditions générales de vente.

Auf Grund beständiger Verbesserungen HELVI S. p. A. reserviert das Recht, irgendetwas vom oben ohne vorherige Ankündigung zu ergänzen oder zu ändern. Dieses Dokument, die berichteten bzw. eingeschlossenen Informationen sind abhängig von der allgemeinen Verk

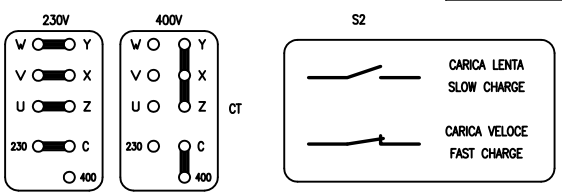



Denominazione	AUTOSTAR 1001	Codice	E9010046
---------------	---------------	--------	----------



SCH.9779

POSITION	AWM	SCH.9779												A B C		
		1	2	3	4	5	6	7	8	9	10	11	12	A	B	C
1	X				X				X				X	X	X	X
2	X	X								X			X	X	X	X
3	X				X								X	X	X	X
4	X	X				X				X			X	X	X	X
5		X					X						X	X	X	X
6			X					X					X	X	X	X
7				X					X				X	X	X	X





Questo disegno non puo' essere riprodotto, ne' ceduto a terzi senza nostro espresso consenso.

Materiale	Codice Mat. Prima	Disegnato	Codice S9010031
Dim.	Peso Kg.	Visto	Scala Data 04-04-06