

LISTA RICAMBI - SPARE PARTS LIST



TYPE OF EQUIPMENT

MODEL

COMPACT WELDING UNIT

UNITECH 328 400V

SERIAL NO. FROM H-2 2-304931	PAGE No. 1 of 3	CODE 99825011	WIRING DIAGRAM S9850025	PARTS DRAWING E9850021	DATE 04/12/2024
--	-----------------	------------------	-------------------------------	------------------------------	--------------------

No.	P/N	DESCRIZIONE ARTICOLO	ITEM DESCRIPTION	QTY
01	21690655	FERITOIA ANTERIORE INV. COMPACT (PA6)	PLASTIC FRONT VENT-HOLE	1
02	04600400	KIT CORNICE+TAPPI COMPACT 406 C/TRAVERSO	KIT PLASTIC FRAME+CAPS	1
03	22100009	PRESA DINSE FISS.PIC.50MMQ TBE35-50 CX58	50SQMM SOCKET TBE35-50 CX58	2
04	21690556	CUFFIA ATTACCO TORCIA MINIEURO	TORCH CONNECTION COVER	1
05	23005501	ATTACCO MINIEURO PUNG.L=32 NO CANNETTA	EURO CONNECTION L=32MM	1
06	23005469	CANNETTA GUIDAFILO D.2X5 L=82	INLET GUIDELINE D.2X5 L=82	1
07	21690782	MANOPOLA D.33 GRIGIA-NERA C/BOCC. D.6,4	KNOB D. 33	2
08	05001038	FRONTALE UNITECH 328 + ETICHETTA	FRONT PANEL + LABEL, UNITECH 328	1
09	22735940	SCHEDA FRONTALE UNITECH COMPATTA/TRAINO	FRONT PCB, COMPACT UNITECH/WIRE FEEDER	1
10	21690625	DISTANZIATORE TRAINO PL./AL. NERO NY.6.6	WIRE FEEDER SPACER	1
11	04600349	MOTORE MP48 24V ALBERO RIB.+PIGNONE PR80	MP48 MOTOR 24V + PINION	1
12	44410048	MOT.PL./ALL.SINER. D.48 24V 4RUL.0.8-1,0	WIRE FEEDER PLAS/AL.D.48 24V 4ROL.08-1,0	1
13	21690831	SCATOLA PROTEZ.SCHEDA FRONT. C/SMUSSO	FRONT PCB PROTECTION CASE	1
14	21690868	DISCO X SPORTELLO	DISK FOR ACCESS PANEL	1
15	05001041	SPORTELLO UNITECH 328 HELVI + DISCO	COMPLETE ACCESS PANEL, UNITECH 328	1
16	21690585	CERNIERA PER SPORTELLO IN PLASTICA 40X40	PLASTIC HINGE FOR DOOR 40X40	2
17	21690226	CHIUSURA A SLITTA + MOLLA X SPESS. 10/10	DOOR LATCH	2
18	04600423	KIT Basetta GAS-NO GAS	GAS NO GAS CHANGE BOARD	1
19	21800075	VOLANTINO A CROCE NERO D.40 BOCCOLA M8	BLACK CROSS HANDWHEEL D.40MM M8 BUSHING	2
20	22200057	PULSANTE CORPO NERO TASTO ROS.NO LUMINOS	BLACK/RED BUTTON	2
21	77601360	ETI. GAS-NO GAS + SPURGO GAS + AV.FILO	INTERNAL PANEL LABEL, WIRE SPOOL SIDE	1
22	04600275	KIT ASPO C/GHIERA X ROCCHETTI D.50	D.50 SPOOL HOLDER ASSEMBLY	1
23	21690942	SCATOLA COPRICAVI COLLEGAMENTO R.A.	COVER BOX, WATER COOLER CONNECTION WIRES	1
24	05001040	DIVISORIO UNITECH 328 G/GN + RIVETTI M8	INTERNAL PANEL, UNITECH 328	1
25	22735910K	SCHEDA SWITCHING 160-540V	PC8 SWITCHING PCB 160-540V	1
26	22735664K	PCB INTERFACCIA UNITA'RAFF. MIG 355 INV.	PC9 INTERFACE PCB, WATER COOLER	1
27	22735733K	SCHEDA FILTRO INGRESSO 3PH FASTON + FUSE	INPUT FILTER PCB WITH FUSE	1
28	05001019	FONDO MIG 300 INV. + INSERTI FILET.	BOTTOM PANEL ASSEMBLY	1
29	22900042	ELETTROVALVOLA CON PORTAGOMMA 24V DC	AS SOLENOID VALVE W/HOSE HOLDER 24V DC	1
30	05001039	RETRO UNITECH 328	BACK PANEL, UNITECH 328	1
31	33740674P9005	MASCHERINA COPRIFORO COLL.R.A. NERO-POL.	COVERING PLATE FOR WATER COOLER CONNEC.	1
32	04600677	KIT CORNICE RETRO COMPACT406 N/TRA.DIRIT	REAR FRAME KIT COMPACT406 NO ST.CR.BAR	1
33	21690654	FERITOIA POST.INV.COMPACT CON FORO (PA6)	PLASTIC BACK VENT-HOLE	1

PROPRIETA' ESCLUSIVA & CONFIDENZIALE: questo documento contiene informazioni riservate di proprietà esclusiva di HELVI S.p.A. e non può essere duplicato o inviato a parti terze o usato per altri scopi senza il previo consenso scritto di HELVI S.p.A.

PROPRIÉTÉ EXCLUSIVE ET RÉSERVE: ce document contient des informations réservées de propriété exclusive de HELVI S. p. A. et ne doit pas être photocopié, communiqué à tiers ou utilisé pour autres buts sans l'expresse permission écrite de HELVI. S.p.A.

AUSSCHLIEßENDES EIGENTUM & VERTRAULICHKEIT: dieses Dokument enthält reservierten Informationen, die von ausschließendem Eigentum von HELVI S. p. A. sind. Diese Informationen dürfen nicht reproduziert, zu anderen Parteien mitgeteilt oder für irgendeinen Zweck ohne ausdrückliche geschriebene Erlaubnis von HELVI S.p.A. benutzt werden.

HELVI S.p.A. si riserva il diritto di modificare qualsiasi informazione qui sopra senza preavviso a seguito di possibili migliorie ai propri prodotti. Questo documento, le informazioni qui riportate e/o allegate sono soggetti alle condizioni generali di vendita in vigore con Voi.

En raison des constantes améliorations HELVI S.p.A. se réserve le droit de modifier n'importe quelles informations ci dessus sans notification préalable. Ce document, les informations rapportées et/ou annexées sont assujetties aux conditions générales de vente en vigueur avec Vous.

Auf Grund beständiger Verbesserungen HELVI S. p. A. reserviert das Recht, irgendetwas vom oben ohne vorherige Ankündigung zu ergänzen oder zu ändern. Dieses Dokument, die berichteten bzw. eingeschlossenen Informationen sind abhängig von der allgemeinen Verkaufsbedingungen in Kraft mit Ihnen.

LISTA RICAMBI - SPARE PARTS LIST - LISTA PIEZAS DE REPUESTO



TYPE OF EQUIPMENT

MODEL

COMPACT WELDING UNIT

UNITECH 328 400V

SERIAL NO. FROM H-22-304931	PAGE No.2 of 3	CODE 99825011	WIRING DIAGRAM S9850025	PARTS DRAWING E9850021	DATE 04/12/2024
---------------------------------------	----------------	------------------	-------------------------------	------------------------------	--------------------

No.	P/N	DESCRIZIONE ARTICOLO	ITEM DESCRIPTION	QTY
34	20220030	CAVO NEOPR.4X2,5 MT.3,3 SGUAINATO	INPUT CABLE 4X2,5 M 3,3	1
35	21690931	TRAVERSO CORNICE RETRO DIRIT.COMPACT 406	COMPACT 406 REAR STRAIG.CROSS BAR FRAME	1
36	21690371	MANOPOLA ROSSA X COM.PERNO 5 MM B-G1470R	RED SWITCH KNOB	1
37	21605010	PRESSACAVO C/GHIERA "STEAB" X FORO D.20	CABLE CLAMP FOR HOLE D.20	1
38	22205094	COMMUTATORE (EX 20A SCH 2003) CA260003	SWITCH 20A SCH 2003	1
39	21420010	FERR.TOROID.GALILEO 175-215 16,5X28,7X13	FILTER, FERITE 16,5X28,7X13	1
40	22315040	CONDENSATORE DMJ-MT 100MF 800VDC	CAPACITOR DMJ-MT 100MF 800VDC	1
41	30490312	CONVOGLIATORE MODULO UNITECH 328	CONVEYOR, UNITECH 328 MODULE	1
42	33820286	RADIATORE PRIM./SECOND.200X240 MIG 350A	PRIMARY/SECONDARY RADIATOR 200X240	1
43	40290238	DIVISORIO + COLONNINE X UNITECH 328	INTERNAL PANEL ASSEMBLY, UNITECH 328	1
44	22735928	SCHEMA CNT I-MODE MIG320A COMPATTA 35KHZ	I-MODE CONTROL PCB, COMPACT MIG 320A	1
46	77650693	TARGA FRONTALE UNITECH 328	FRONT LABEL, UNITECH 328	1
47	26075017	SONDA DI CORRENTE HAS 500A-S 4V	CURRENT PROBE HAS 500A-S 4V	1
49	40212084K	CABLAG.IMPEDENZA D'UCITA UNITECH 328	OUTPUT CHOKE WIRE HARNESS, UNITECH 328	1
50	26076015	TRASFORM.COR. 100A 1:200 (TL59-02T-0200)	CURRENT TRANSFORMER 100A 1:200	1
51	26088023	VENT.24VDC SG8038L2B 4800RPM + CON.JST	COOLING FAN, 24VDC 80*38MM	2
52	33640908	STAFFA FISSAG.VENTILATORI UNITECH 323	FIX.BRACKET VENTILATOR UNITECH 323	1
53	30490323	CHIUSURA ANTERIORE MODULO UNITECH 328	FRONT CLOSING PLATE, UNITECH 328 MODULE	1
54	33640909K	STAFFA FISSAGGIO MODULO UNITECH 323	FIXING METAL BRACKET, UNITECH 323 MODULE	1
55	21420004	FERRITE TOROIDALE FT31.5 T22 M01	FILTER FT31.5 T22 M01	2
56	21420012	FERRITE TOROIDALE 14X22,4X13,3	TOROIDAL FERRITE 14X22,4X13,3	2
57	44155152	TRASFORM.MIG/MMA 300A 40% 380-480V 35KHZ	TRANSF.MIG/MMA 300A 40% 380-480V 35KHZ	1
58	33635161K	SERRAPACCO TRASF. UNITECH H=142 (ALTO)	TRANSFORMER HOUSING	2
59	26014019	PONTE 3PH MTS50.16SS5 FIX5 ALTO SCOMES	RECTIFIER 3PH MTS50.16SS5	1
60	04600668	KIT SCHEMA SNUBBER+DIODO MOD.350 UNITECH	PC10 SNUBBER PCB W/DIODE	1
61	26015028	PONTE SEC.MCF300SS6FIX5X2 450A+450A 400V	SEC.BRID.MCF300SS6FIX5X2 450A+450A 400V	1
62	22210088	TERMOST.80ø FIL.M4 L=450 +CON.JST XHP-2	THERM.80ø FIL.M4 L=450 +CON.JST XHP-2	1
63	04600666	KIT SCHEMA MODULO PRIMARIO MIG 290A-400A	PC2 PRIMARY MODULE ASSEMBLY	1
64	05001042	MANTELLO DX UNITECH 328 HELVI	RIGHT UPPER PANEL, UNITECH 328 HELVI	1
65	21600055	CUFFIA X MANIGLIA TUBO OVALE 30X18	HANDLE FOR COMPACT SERIES	2
66	33830022	MANICO IN ALL.X UNITECH 328-558 L=360	ALUMINIUM HANDLE, UNITECH 328-558 L=360	1
67	30900030	TUBO POLIPO NERO D.5X10,5 L=2000	BLACK GAS HOSE D.5X10,5 L=2000	1
68	33805101	RULLINO TRAINAF.D.30 0,8-1,0MM MOT.AL.2R	WIRE FEED ROLL D.30 0,8-1,0MM AL.MOT.2R	2

PROPRIETA' ESCLUSIVA & CONFIDENZIALE: questo documento contiene informazioni riservate di proprietà esclusiva di HELVI S.p.A. e non può essere duplicato o inviato a parti terze o usato per altri scopi senza il previo consenso scritto di HELVI S.p.A.

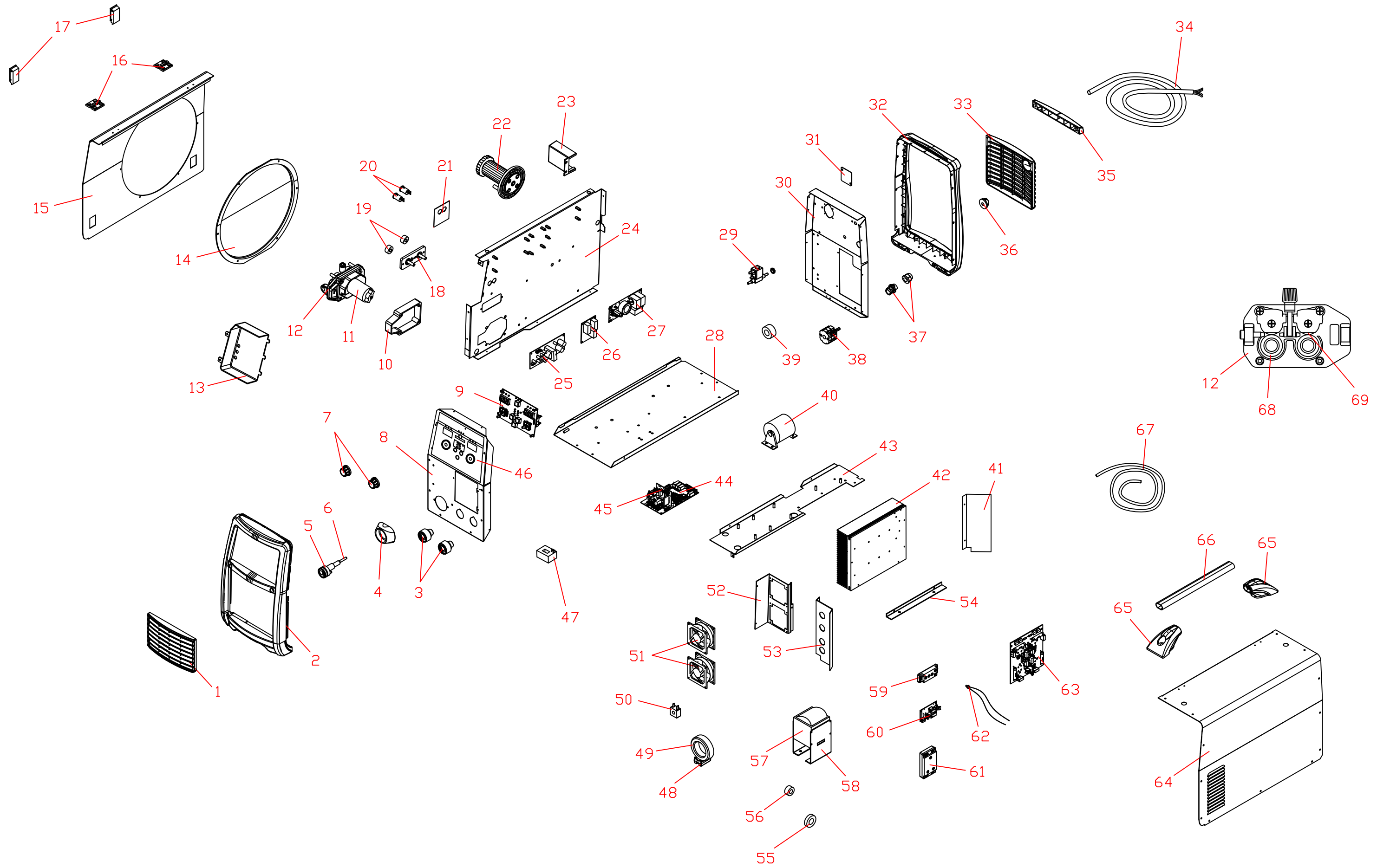
PROPRIÉTÉ EXCLUSIVE ET RÉSERVE: ce document contient des informations réservées de propriété exclusive de HELVI S. p. A. et ne doit pas être polycopié, communiqué à tiers ou utilisé pour autres buts sans l'expresse permission écrite de HELVI. S.p.A.

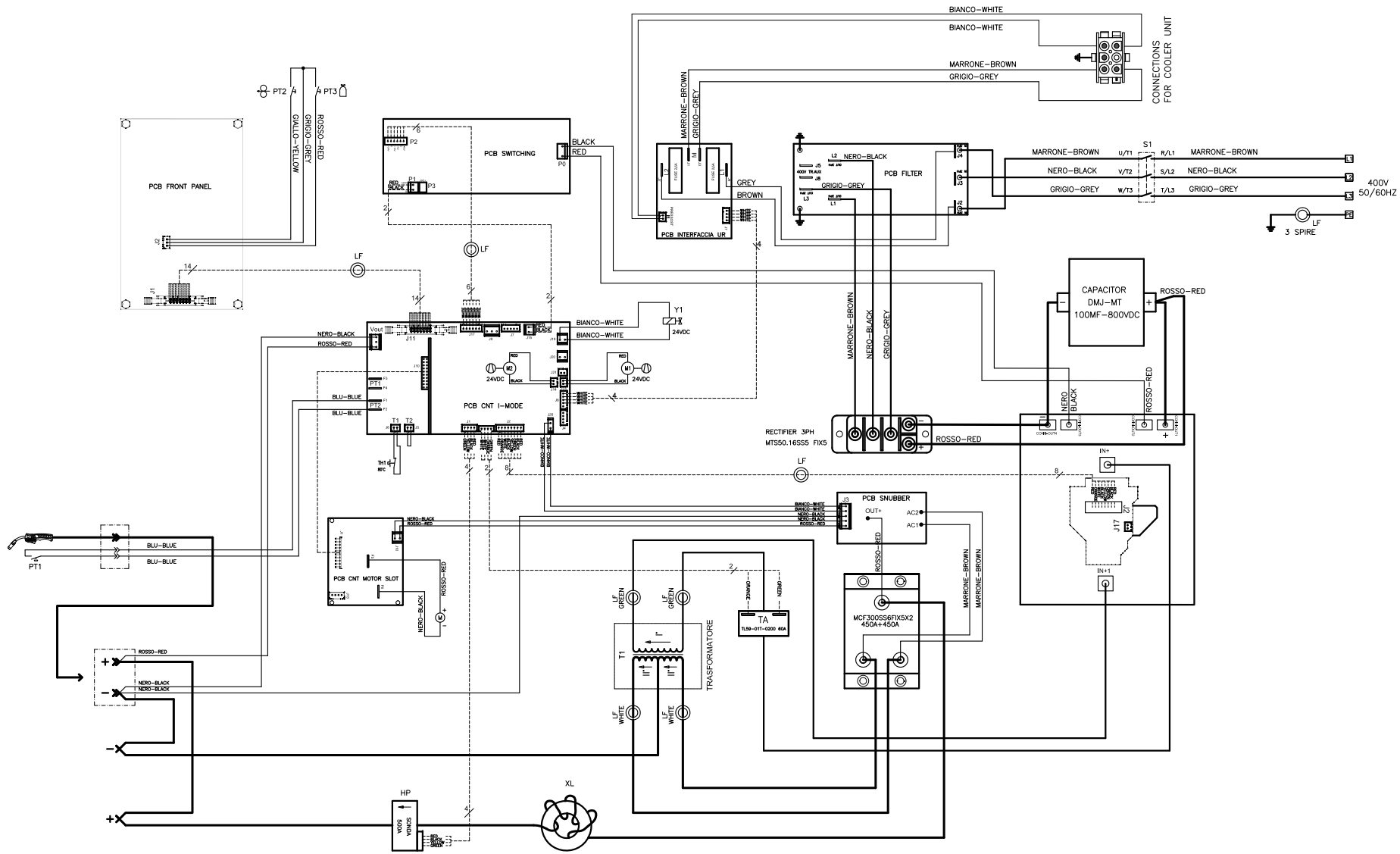
AUSSCHLIEßENDES EIGENTUM & VERTRAULICHKEIT: dieses Dokument enthält reservierten Informationen, die von ausschließendem Eigentum von HELVI S. p. A. sind. Diese Informationen dürfen nicht reproduziert, zu anderen Parteien mitgeteilt oder für irgendeinen Zweck ohne ausdrückliche geschriebene Erlaubnis von HELVI S.p.A. benutzt werden.

HELVI S.p.A. si riserva il diritto di modificare qualsiasi informazione qui sopra senza preavviso a seguito di possibili migliorie ai propri prodotti. Questo documento, le informazioni qui riportate e/o allegate sono soggetti alle condizioni generali di vendita in vigore con Voi.

En raison des constantes améliorations HELVI S.p.A. se réserve le droit de modifier n'importe quelles informations ci dessus sans notification préalable. Ce document, les informations rapportées et/ou annexées sont assujetties aux conditions générales de vente en vigueur avec Vous.

Auf Grund beständiger Verbesserungen HELVI S. p. A. reserviert das Recht, irgendetwas vom oben ohne vorherige Ankündigung zu ergänzen oder zu ändern. Dieses Dokument, die berichteten bzw. eingeschlossenen Informationen sind abhängig von der allgemeinen Verkaufsbedingungen in Kraft mit Ihnen.





S1	ON-OFF SWITCH	EIN-AUS SCHALTER	INTERRUPTEUR ON-OFF	INTERRUPTOR ON-OFF	INTERRUTTORE ON-OFF
PT1	TORCH PUSH BUTTON MIG	BRENNERSCHALTER MIG	BOUTON TORCHE MIG	PULSADOR DE LA ANTORCHA MIG	PULSANTE TORCIA MIG
PT2	WIRE FEED BUTTON	DRAHTVORSCHUBTASTE	BOUTON AVANCE DU FIL	BOTÓN AVANCE ALAMBRE	PULSANTE AVANZAMIENTO FILO
PT3	GAS DRAIN BUTTON	LUFT BLUTEN TASTE	BOUTON PURGE GAS	BOTÓN PURGA GAS	PULSANTE SPURGO GAS
Y1	SOLENOID VALVE MIG	ELEKTROVENTJL MIG	ELECTROVANNE MIG	ELECTROVALVULA MIG	ELETTROVALVOLA MIG
M	WIRE FEEDING MOTOR	DRAHTVORSCHUB MOTOR	MOTEUR D'ENTRAÎNEMENT DU FIL	EQUIPO ARRASTRA HILO	MOTORE TRAINAFILO
M1-M2	FAN	VENTILATOR	VENTILATEUR	VENTILADOR	VENTILATORE
HP	HALL PROBE	STROMSONDE	SONDE DE COURANT	SONDA DE CORRIENTE	SONDA DI CORRENTE
LF	FILTER, FERRITE	FILTER	FERRITE TOROIDAL	TOROIDAL FERRITE	FERRITE TOROIDALE
T1	TRANSFORMER	TRANSFORMATOR	TRANSFORMATEUR	TRANSFORMADOR	TRASFORMATORE
TH1	THERMOSTAT	THERMOSTATE	THERMOSTATOS	TERMOSTATOS	TERMOSTATO
XL	CHOKE	IMPEDANZ	INDUCTANCE	IMPEDANCIA	IMPEDENZA