

LISTA RICAMBI - SPARE PARTS LIST



TYPE OF EQUIPMENT

MODEL

COMPACT WELDING UNIT

UNITECH 358C 400V

SERIAL NO. FROM H-22-314553	PAGE No. 1 of 3	CODE 99825015	WIRING DIAGRAM S9850027	PARTS DRAWING E9850020	DATE 04/12/2024
---------------------------------------	-----------------	------------------	-------------------------------	------------------------------	--------------------

No.	P/N	DESCRIZIONE ARTICOLO	ITEM DESCRIPTION	QTY
01	21690749	FERITOIA ANTERIORE MAXI COMPACT	FRONT VENT-HOLES MAXI COMPACT	1
02	21690922	PROFILO LATERALE DX L=340	RIGHT SIDE PLASTIC PROFILE, L=340MM	1
03	21690923	PROFILO LATERALE SX L=340	LEFT SIDE PLASTIC PROFILE, L=340MM	1
04	21690941	TRAVERSO CORNICE FRONTALE L=268	UPPER PLASTIC PROFILE, L=268MM	1
05	21690772	MANIGLIA DX MAXISTAR	RIGHT HANDLE	1
06	21690773	MANIGLIA SX MAXISTAR	LEFT HANDLE	1
07	33830020	MANICO IN ALL.X UNITECH 358 D.25 L=228	ALUMINIUM HANDLE D.25 L=228	1
08	22100009	PRESA DINSE FISS.PIC.50MMQ TBE35-50 CX58	50SQMM SOCKET TBE35-50 CX58	2
09	23005501	ATTACCO MINIEURO PUNG.L=32 NO CANNETTA	EURO CONNECTION L=32MM	1
10	23005616	CANNETTA GUIDAFILO D.2X5 L=75	WIRE GUIDELINE D.2X5 L=75MM	1
11	21690556	CUFFIA ATTACCO TORCIA MINIEURO	TORCH CONNECTION COVER	1
12	33740922P9005	MASCHERINA COPRIF.COL.RA FRONT. NERO-POL	HOLE COVERING PART	1
13	21690568	MANOPOLA D.43 (ABS GRIGIO - GOMMA NERA	KNOB D.43	2
14	22735940	SCHEDA FRONTALE UNITECH COMPATTA/TRAINO	FRONT PCB, COMPACT UNITECH/WIRE FEEDER	1
15	21690818	SCATOLA PROT.SCHEDA FRONT.MAXITECH 360C	PROTECTION BOX FOR FRONT PANEL PCB	1
16	22810041	MOTORE 24V 3600 GIRI/MIN D.63 55W	24V 55W 3600 TURNS/MIN MOTOR	1
17	44410106	MOTORID.AL.ECO. D63 24V 55W 4R. 0,8-1,0	WIREFEEDER METALLIC D63 55W 4R 0.8-1.0	1
18	33805101	RULLINO TRAINAF.D.30 0,8-1,0MM MOT.AL.2R	WIRE FEED ROLL D.30 0,8-1,0MM AL.MOT.2R	2
19	33805007	RULLINO PREMIFILO D.17X30 H=9	WIRE BLOCK ROLL D.17X30 H=9	2
20	21690585	CERNIERA PER SPORTELLO IN PLASTICA 40X40	PLASTIC HINGE FOR DOOR 40X40	2
21	21690226	CHIUSURA A SLITTA + MOLLA X SPESS. 10/10	DOOR LATCH	1
22	05001034	SPORTELLO UNITECH 358C HELVI	ACCESS PANEL, UNITECH 358C HELVI	1
23	33705869 9006	FIANCATINA SX C/FERIT.SERB.UNITECH GRIG.	LEFT SIDE LOWER PANEL, UNITECH	1
24	22200057	PULSANTE CORPO NERO TASTO ROS.NO LUMINOS	BLACK/RED BUTTON	2
25	77601362	ETICHETTA SPURGO GAS + AV.FILO	INTERNAL FUNCTIONS LABEL	1
26	04600275	KIT ASPO C/GHIERA X ROCCHETTI D.50	D.50 SPOOL HOLDER ASSEMBLY	1
28	21690924	PROFILO SUPERIORE L=158	UPPER PROFILE L0158	1
29	05001036	COPERCHIO UNITECH 358C GRIG.9006 +STUOIA	GREY COVER PANEL+TOOLS MAT, UNITECH 328C	1
30	30905059	STUOIA PORTAOGGET.3X161X585 UNITECH 358C	MAT FOR TOOLS 3X161X585, UNITECH 358C	1
31	21690927	ISOLANTE FEMMINA X PORTA TORCIA	FEMALE INSULATING FOR SUPPORT BRACKET	1
32	21610070	TAPPO NERO X FORO D.50,8 TESTA D.55,1	BLACK CAP FOR HOLDE D.50,8	1
33	33720402P9005	DIV.VERT.UNITECH 358C MOT.4R.AL NERO-POL	INTERNAL PANEL, UNITECH 328C	1
34	40290225	STAF.SUP.SCHEDE +COLONNINE UNITECH 358C	PCBS SUPPORT BRACKET WITH COLUMNS	1

PROPRIETA' ESCLUSIVA & CONFIDENZIALE: questo documento contiene informazioni riservate di proprietà esclusiva di HELVI S.p.A. e non può essere duplicato o inviato a parti terze o usato per altri scopi senza il previo consenso scritto di HELVI S.p.A.

PROPRIÉTÉ EXCLUSIVE ET RÉSERVE: ce document contient des informations réservées de propriété exclusive de HELVI S. p. A. et ne doit pas être photocopié, communiqué à tiers ou utilisé pour autres buts sans l'expresse permission écrite de HELVI. S.p.A.

AUSSCHLIEßENDES EIGENTUM & VERTRAULICHKEIT: dieses Dokument enthält reservierten Informationen, die von ausschließendem Eigentum von HELVI S. p. A. sind. Diese Informationen dürfen nicht reproduziert, zu anderen Parteien mitgeteilt oder für irgendeinen Zweck ohne ausdrückliche geschriebene Erlaubnis von HELVI S.p.A. benutzt werden.

HELVI S.p.A. si riserva il diritto di modificare qualsiasi informazione qui sopra senza preavviso a seguito di possibili migliorie ai propri prodotti. Questo documento, le informazioni qui riportate e/o allegate sono soggetti alle condizioni generali di vendita in vigore con Voi.

En raison des constantes améliorations HELVI S.p.A. se réserve le droit de modifier n'importe quelles informations ci dessus sans notification préalable. Ce document, les informations rapportées et/ou annexées sont assujetties aux conditions générales de vente en vigueur avec Vous.

Auf Grund beständiger Verbesserungen HELVI S. p. A. reserviert das Recht, irgendetwas vom oben ohne vorherige Ankündigung zu ergänzen oder zu ändern. Dieses Dokument, die berichteten bzw. eingeschlossenen Informationen sind abhängig von der allgemeinen Verkaufsbedingungen in Kraft mit Ihnen.

LISTA RICAMBI - SPARE PARTS LIST - LISTA PIEZAS DE REPUESTO



TYPE OF EQUIPMENT

MODEL

COMPACT WELDING UNIT

UNITECH 358C 400V

SERIAL NO. FROM H-22-314553	PAGE No.2 of 3	CODE 99825015	WIRING DIAGRAM S9850027	PARTS DRAWING E9850020	DATE 04/12/2024
---------------------------------------	----------------	------------------	-------------------------------	------------------------------	--------------------

No.	P/N	DESCRIZIONE ARTICOLO	ITEM DESCRIPTION	QTY
35	22735910	SCHEDA SWITCHING 160-540V	160-540V SWITCHING PCB	1
36	22735664K	PCB INTERFACCIA UNITA'RAFF. MIG 355 INV.	PC9 INTERFACE PCB, WATER COOLER	1
37	22735696	SCHEDA FILTRO INGRES. 3PH 270 ECO FIX.M4	INPUT FILTER PCB 3PH 270 ECO FIX.M4	1
38	33620397	DIVISORIO SEPARATORE MODULO/SERBATOIO	MODULE - TANK DIVIDING PANEL	1
40	22205205	COMMUTATORE 25A A 2503 SPORG.ALB./18MM	SWITCH 25A A 2503	1
41	21055004	ANELLO D'ARRESTO X ALBERI D.20 UNI 3653	WHEEL RETAINING CLIP	2
42	21030030	RONDELLA FERRO PIANA D.21X37 ZN NERA	FLAT IRON WHASHER D.21X37 ZN BLACK	2
43	21625032	RUOTA D.200 GOMMA MOZZO D.20X56	RUBBER WHEEL D.200	2
44	21690925	DISTANZIALE X RUOTE D.40 FORO 20 SP.20MM	WHEELS SPACER	2
45	21690371	MANOPOLA ROSSA X COM.PERNO 5 MM B-G1470R	RED SWITCH KNOB	1
47	20220125	CAVO NEOPR.4X4 MT.3,3 SGUAINATO	INPUT CABLE 4X4 M3,3 W/OUT PLUG	1
48	21605040	PRESSACAPO M25X1,5	CABLE CLAMP M25X1,5	1
49	55211008	ASSE X RUOTE D.20 L=487 ZN.NERO-33630001	WHEELS AXLE D.20 L=487 ZN.BLACK33630001	1
50	05001037	RETRO UNITECH 358C	BACK PANEL, UNITECH 358C	1
51	22900042	ELETTROVALVOLA CON PORTAGOMMA 24V DC	AS SOLENOID VALVE W/HOSE HOLDER 24V DC	1
52	21420010	FERR.TOROID.GALILEO 175-215 16,5X28,7X13	FILTER, FERITE 16,5X28,7X13	1
54	22735952	SCHEDA CNT I-MODE MIG350 CAR.N/PRECARICA	I-MODE CONTROL PCB, MIG350	1
56	05000916	FONDO UNITECH 350C + RIVETTI NERO-POL.	BOTTOM PANEL, GENERATOR	1
57	77650694	TARGA FRONTALE UNITECH 358C	FRONT LABEL, UNITECH 358C	1
58	05001033	FRONTALE UNITECH 358C HELVI + ETICHETTA	FRONT PANEL + LABEL, UNITECH 358C	1
59	33740921P9005	STAF.SUP.RUOTE ANTERIORI UNITECH NERO-PO	FRONT WHEELS SUPPORT BRACKET	1
60	21690928	DISTANZIALE RUOTE GIREVOLI 107X107 H=12	CASTERS SPACER	2
61	21625065	RUOTA D.100 + SUPP.GIREV. PERNO M12X25MM	CASTER D.100	2
62	21605010	PRESSACAPO C/GHIERA "STEAB" X FORO D.20	CABLE CLAMP FOR HOLE D.20	1
63	22100003	SPINOTTO VOLANTE 50MMQ TSK50 CX22	PLUG 50SQMM CX22	1
64	33820280	SBARRA IN ALLUMINIO X SONDA UNITECH 358	ALUMINIUM BAR FOR HALL PROBE	1
65	26075017	SONDA DI CORRENTE HAS 500A-S 4V	CURRENT PROBE HAS 500A-S 4V	1
66	33620395	DIVISORIO ORIZZ. ANTERIORE UNITECH 358C	FRONT HORIZONTAL DIVIDING PANEL	1
67	33640920	STAFFA FISSAG.VENTILATORI UNITECH 358C	COOLING FANS FIXING BRACKET	1
68	40212049	CABLAG.IMPEDENZA D'UCITA X 358C- C350I	OUTPUT CHOKE WIRE HARNESS	1
69	40290224	DIVIS.ORIZ.POST.+ COLONNINE UNITECH 358C	BACK HORIZONTAL DIVIDING PANEL	1
70	30490313	CONVOGLIATORE MODULO UNITECH 358C	MODULE CONVEYOR	1
71	33640919	STAFFA SUPPORTO MODULO UNITECH 358C	MODULE SUPPORT BRACKET UNITECH 358C	1

PROPRIETA' ESCLUSIVA & CONFIDENZIALE: questo documento contiene informazioni riservate di proprietà esclusiva di HELVI S.p.A. e non può essere duplicato o inviato a parti terze o usato per altri scopi senza il previo consenso scritto di HELVI S.p.A.

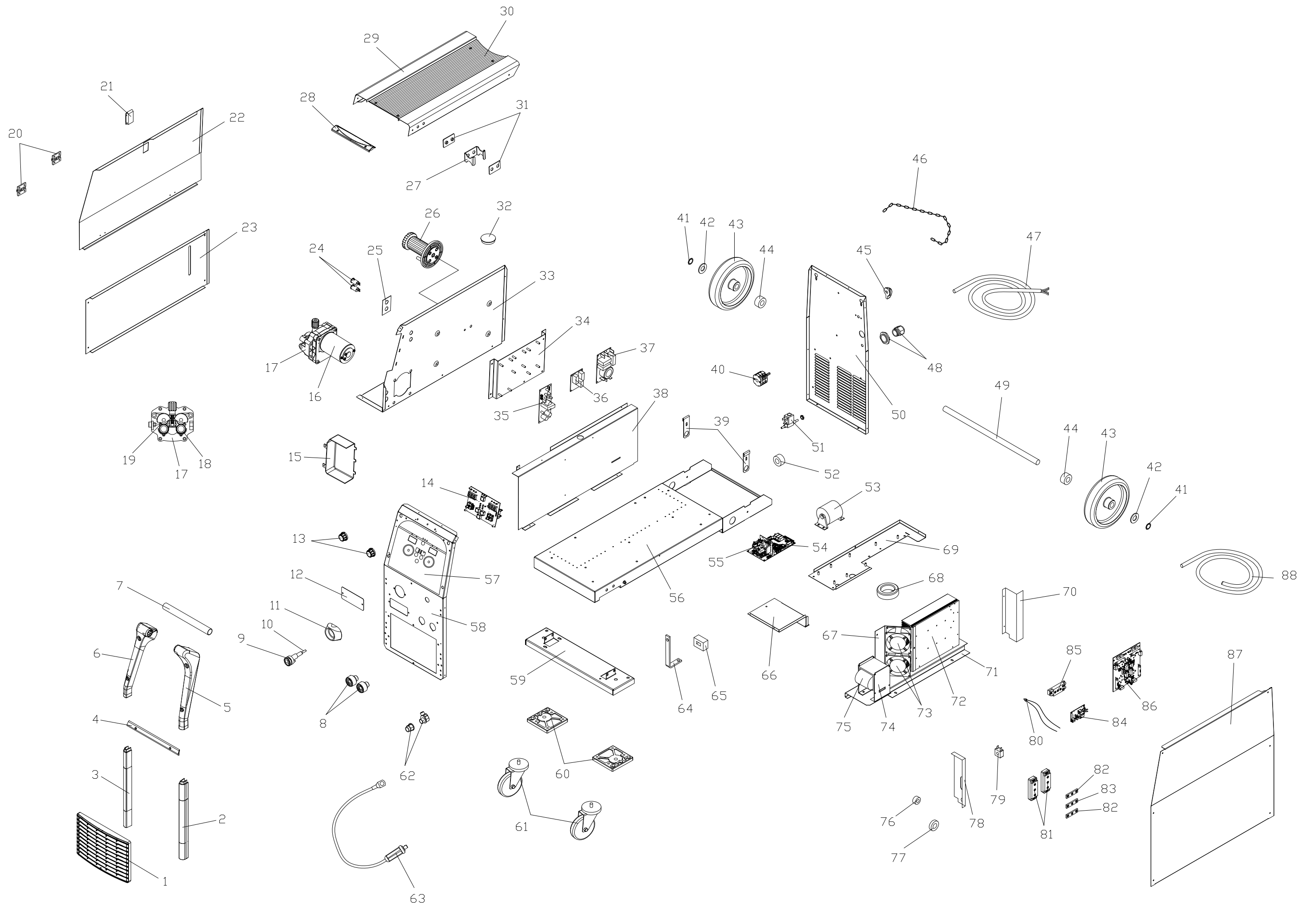
PROPRIÉTÉ EXCLUSIVE ET RÉSERVE: ce document contient des informations réservées de propriété exclusive de HELVI S. p. A. et ne doit pas être photocopié, communiqué à tiers ou utilisé pour autres buts sans l'expresse permission écrite de HELVI. S.p.A.

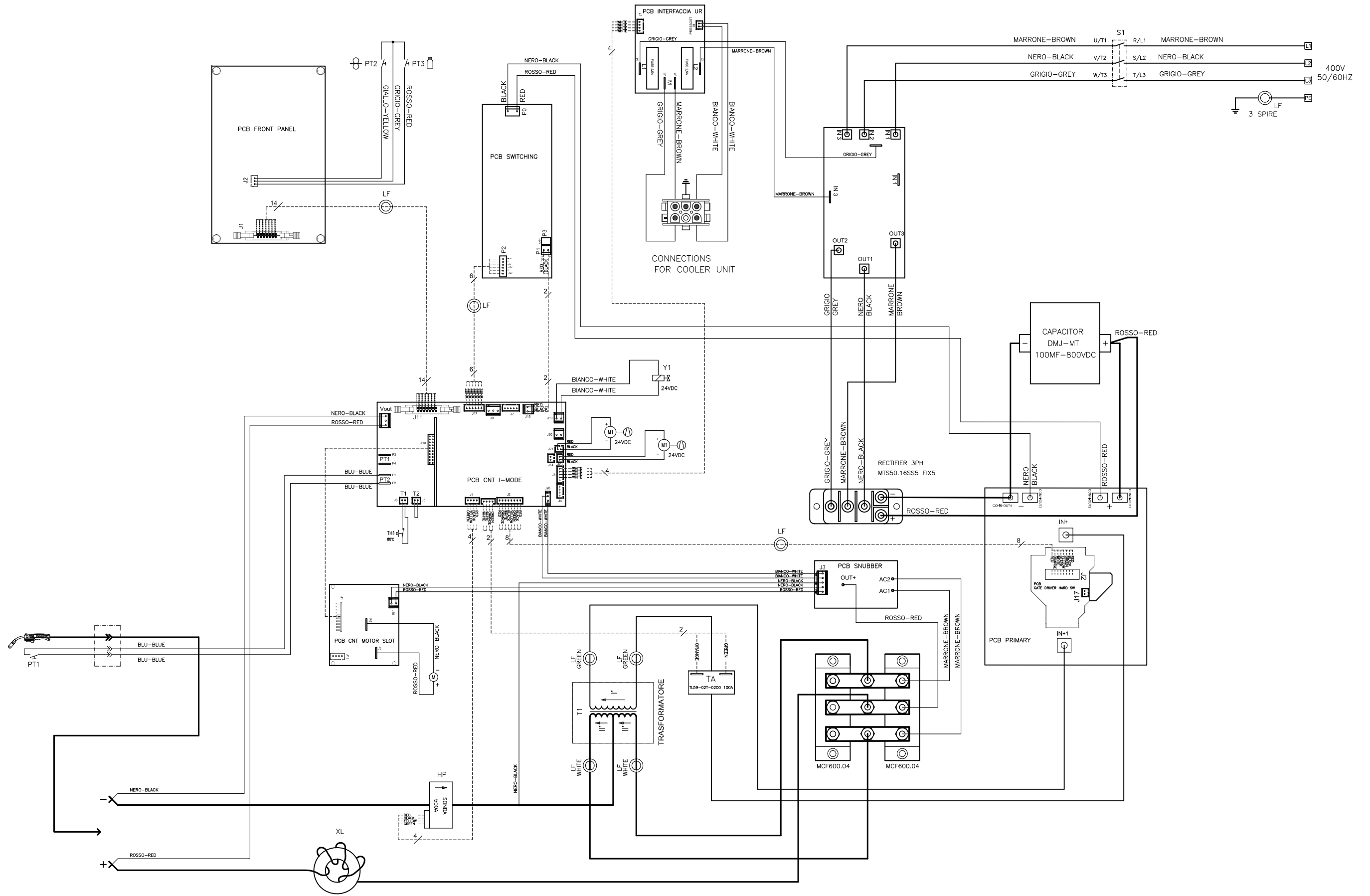
AUSSCHLIEßENDES EIGENTUM & VERTRAULICHKEIT: dieses Dokument enthält reservierten Informationen, die von ausschließendem Eigentum von HELVI S. p. A. sind. Diese Informationen dürfen nicht reproduziert, zu anderen Parteien mitgeteilt oder für irgendeinen Zweck ohne ausdrückliche geschriebene Erlaubnis von HELVI S.p.A. benutzt werden.

HELVI S.p.A. si riserva il diritto di modificare qualsiasi informazione qui sopra senza preavviso a seguito di possibili migliorie ai propri prodotti. Questo documento, le informazioni qui riportate e/o allegate sono soggetti alle condizioni generali di vendita in vigore con Voi.

En raison des constantes améliorations HELVI S.p.A. se réserve le droit de modifier n'importe quelles informations ci dessus sans notification préalable. Ce document, les informations rapportées et/ou annexées sont assujetties aux conditions générales de vente en vigueur avec Vous.

Auf Grund beständiger Verbesserungen HELVI S. p. A. reserviert das Recht, irgendetwas vom oben ohne vorherige Ankündigung zu ergänzen oder zu ändern. Dieses Dokument, die berichteten bzw. eingeschlossenen Informationen sind abhängig von der allgemeinen Verkaufsbedingungen in Kraft mit Ihnen.





S1	ON-OFF SWITCH	EIN-AUS SCHALTER	INTERRUPTEUR ON-OFF	INTERRUPTOR ON-OFF	INTERRUTTORE ON-OFF	M1-M2	FAN	VENTILATOR	VENTILATEUR	VENTILADOR	VENTILATORE
PT1	TORCH PUSH BUTTON MIG	BRENNERSCHALTER MIG	BOUTON TORCHE MIG	PULSADOR DE LA ANTORCHA MIG	PULSANTE TORCIA MIG	HP	HALL PROBE	STROMSONDE	SONDE DE COURANT	SONDA DE CORRIENTE	SONDA DI CORRENTE
PT2	WIRE FEED BUTTON	DRAHTVORSCHUBTASTE	BOUTON AVANCE DU FIL	BOTÓN AVANCE ALAMBRE	PULSANTE AVANZAMENTO FILO	LF	FILTER, FERRITE	FILTER	FERRITE TOROIDAL	TOROIDAL FERRITE	FERRITE TOROIDALE
PT3	GAS DRAIN BUTTON	LUFT BLUTEN TASTE	BOUTON PURGE GAS	BOTÓN PURGA GAS	PULSANTE SPURGO GAS	T1	TRANSFORMER	TRANSFORMATOR	TRANSFORMATEUR	TRANSFORMADOR	TRASFORMATORE
Y1	SOLENOID VALVE MIG	ELEKTROVENTJL MIG	ELETROVANNE MIG	ELECTROVALVULA MIG	ELETTROVALVOLA MIG	TH1	THERMOSTAT	THERMOSTATE	THERMOSTATOS	TERMOSTATOS	TERMOSTATO
M	WIRE FEEDING MOTOR	DRAHTVORSCHUB MOTOR	MOTEUR D'ENTRAINEMENT DU FIL	EQUIPO ARRASTRA HILO	MOTORE TRAINAFILO	XL	CHOKE	IMPEDANZ	INDUCTANCE	IMPEDANCIA	IMPEDENZA