

LISTA RICAMBI - SPARE PARTS LIST - LISTA PIEZAS DE REPUESTO



TYPE OF EQUIPMENT

MODEL

MIG WELDER

MONOMIG 286 230V

SERIAL NO. FROM H-10-527808	PAGE No. 1 of 2	CODE 99400052	WIRING DIAGRAM	S9400098	PARTS DRAWING	E9400099	DATE 24/10/2016
---------------------------------------	------------------------	-------------------------	--------------------------	-----------------	-------------------------	-----------------	---------------------------

No.	P/N	DESCRIZIONE ARTICOLO	ITEM DESCRIPTION	DESCRIPCIÓN DEL ARTÍCULO	QTY
01	22810030	MOTORE 42V 5100 GIRI/MIN D.63	MOTOR 42V D.63		1
02	22710051	SCHEDA REGOLAZ. E0788WI + SPEED POS.1-2	P.C. BOARD E0788WI + SPEED POS.1-2		1
03	22900002	ELETTROVALVOLA 4W 24V 50HZ 1/8"FF	GAS SOLENOID VALVE 4W 24V 50HZ 1/8"FF		1
04	22210014	TERMOSTATO 100ø 10A	THERMOSTAT 100ø 10A		1
05	22400086	PONTE RADDRIZ. PMS 24/4/2 F T.N. 1/MOV	RECTIFIER PMS 24/4/2 F		1
06	22800002	VENTILATORE C20 230V VENTOLA ASP.154 ALL	FAN C20 220V		1
07	33710295 9005	FRONTALE MIG 250 PVC T.N. NERO	FRONT PANEL MIG250 PVC BLACK		1
08	21690285	CORNICE FRONTALE IN PLASTICA	PLASTIC FRONT FRAME		1
09	23005048	ATTACCO BINZEL PUNG.L=40+CANNETTA (351)	BINZEL TORCH ADAPTOR L=40 AT10		1
10	22200002	INTERRUTTORE BIP.LUMINOSO VERDE 16A-250V	ON/OFF SWITCH 16A-250V		1
11	22220002	FUSIBILE IN VETRO 5X20 T 1A 250V	FUSE 5X20 T 1A 250V		1
12	22220016	PORTAFUSIBILE PTF/70 6,3A 250V	FUSE HOLDER PTF/70 6,3A 250V		1
13	04600332	MANOPOLA D.32 X POTENZ. ROSSA + INDICE	RED KNOB D.32 FOR POTENTIOM. + POINTER		2
14	33705626 3020	FIANCATA DX MIG 288 PVC ROSSO	RED RIGHT SIDE PANEL		1
15	04600205	CATENA ZINCATA NR 17 NM 3,1 L=0,76 MT	ZINC CHAIN NR 17 NM 3,1 L=0,76 M		1
16	33715096 9005	RETRO MIG 250 PVC NERO	BLACK BACK PANEL		1
17	33720211 9005	DIVISORIO MIG 288 PVC 2RUL. NERO	BLACK DIVIDING PANEL		1
18	04600275	KIT ASPO C/GHIERA X ROCCHETTI D.50	SPOOL HOLDER D.50		1
19	30905045	STUOIA PORTAOG. 3X180X590 MIG 288 PVC	TOOLS MAT 3X180X590		1
20	33705628 3020	COPERCHIO MIG 288 PVC ROSSO	RED COVER PANEL		1
21	21600042	MANIGLIA PER MIG 166-256	HANDLE		1
22	21690267	CUFFIA OVALE ATTACCO TORCIA BINZEL	TORCH CONNECTION COVER		1
23	22205157	COMMUTATORE 25 A SCH 9761	SWITCH 25A		1
24	20220136	CAVO NEOPR.3X4 MT.2,5 SGUAINATO	INPUT CABLE 3X4 M2,5 WITHOUT PLUG		1
25	30900027	TUBO POLIPO NERO D.5X10,5 L=2500	BLACK HOSE D.5X10,5 L=2500		1
26	22225022	CONTATTORE 24V 16A 4NA POT. CN-16	24V 16A CN-16 4NA CONTACTOR		1
27	22225018	CONTATTI AUSILIARI BLX 2NC	AUXILIARY CONTACTS		1
28	44135128	IMPEDENZA MIG 256 D.8 40X85 AL	CHOKE D.8 40X85 AL		1
29	44140054	TRASFORMATORE AUSILIARIO 28X43	AUXILIARY TRANSFORMER 28X43		1
30	22305004	RESISTENZA 3 OHM D.16 L=90	RESISTANCE 3 OHM D.16 L=90		1
31	44120158	TRASFOR. MONOMIG 286 50HZ 230V 60X130 AL	TRANSFORMER		1
32	22315003	CONDENSATORE ELETR.22000 MF 63V 63X105	CAPACITOR 63V		4
33	26089008	VENT.115/230VAC SE1238DB 120X120X38 .13A	FAN 115/230VAC 120X120X38		1

PROPRIETA' ESCLUSIVA & CONFIDENZIALE: questo documento contiene informazioni riservate di proprietà esclusiva di HELVI S.p.A. e non può essere duplicato o inviato a parti terze o usato per altri scopi senza il previo consenso scritto di HELVI S.p.A.

PROPRIÉTÉ EXCLUSIVE ET RÉSERVE: ce document contient des informations réservées de propriété exclusive de HELVI S. p. A. et ne doit pas être photocopié, communiqué à tiers ou utilisé pour autres buts sans l'expresse permission écrite de HELVI. S.p.A.

AUSSCHLIEßENDES EIGENTUM & VERTRAULICHKEIT: dieses Dokument enthält reservierten Informationen, die von ausschließendem Eigentum von HELVI S. p. A. sind. Diese Informationen dürfen nicht reproduziert, zu anderen Parteien mitgeteilt oder für irgendeinen Zweck HELVI S.p.A. si riserva il diritto di modificare qualsiasi informazione qui sopra senza preavviso a seguito di possibili migliorie ai propri prodotti. Questo documento, le informazioni qui riportate e/o allegate sono soggetti alle condizioni generali di v

En raison des constantes améliorations HELVI S.p.A. se réserve le droit de modifier n'importe quelles informations ci dessus sans notification préalable. Ce document, les informations rapportées et/ou annexées sont assujetties aux conditions générales de v

Auf Grund beständiger Verbesserungen HELVI S. p. A. reserviert das Recht, irgendetwas vom oben ohne vorherige Ankündigung zu ergänzen oder zu ändern. Dieses Dokument, die berichteten bzw. eingeschlossenen Informationen sind abhängig von der allgemeinen Verk

LISTA RICAMBI - SPARE PARTS LIST - LISTA PIEZAS DE REPUESTO



TYPE OF EQUIPMENT

MODEL

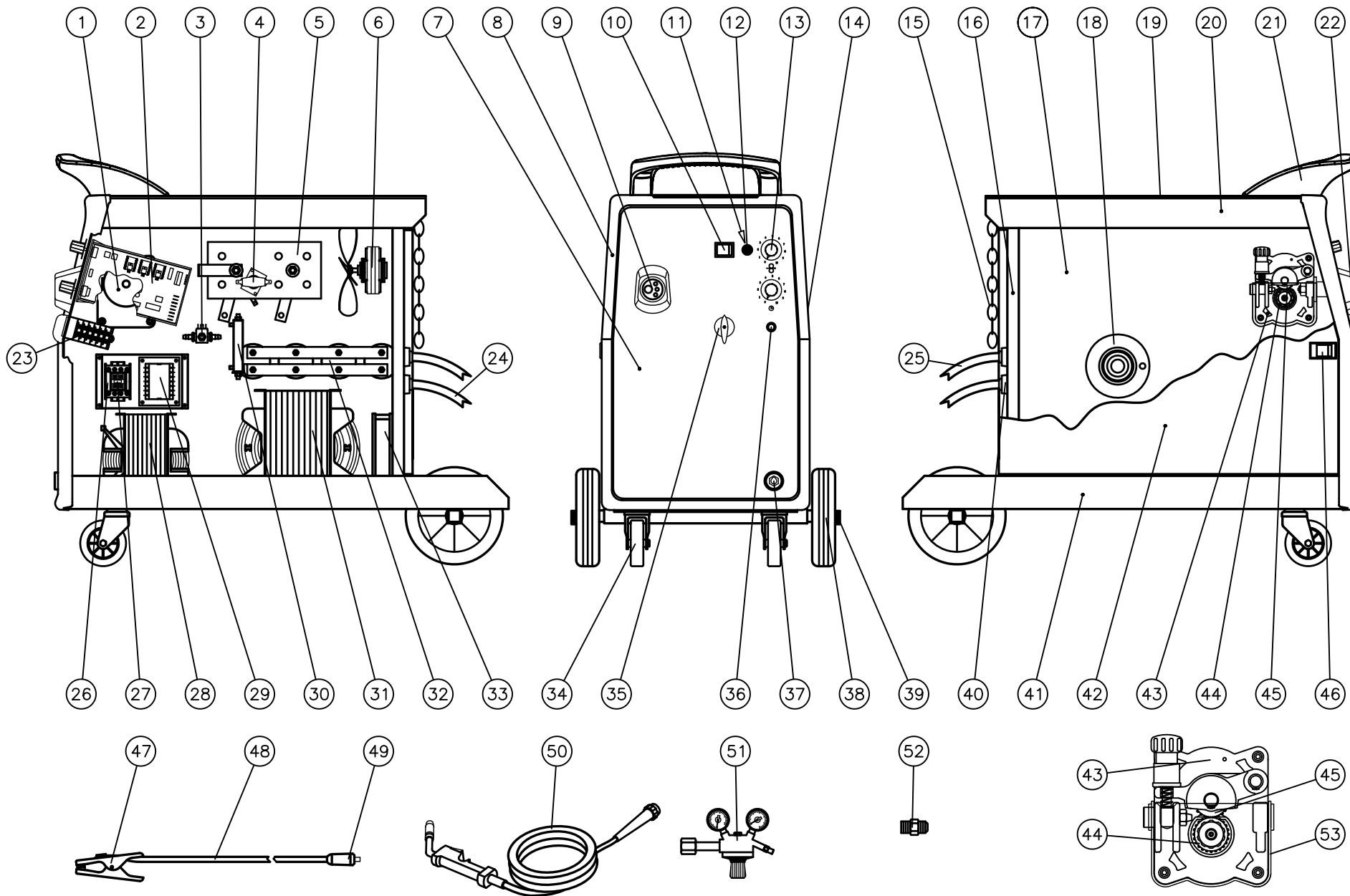
MIG WELDER


MONOMIG 286 230V

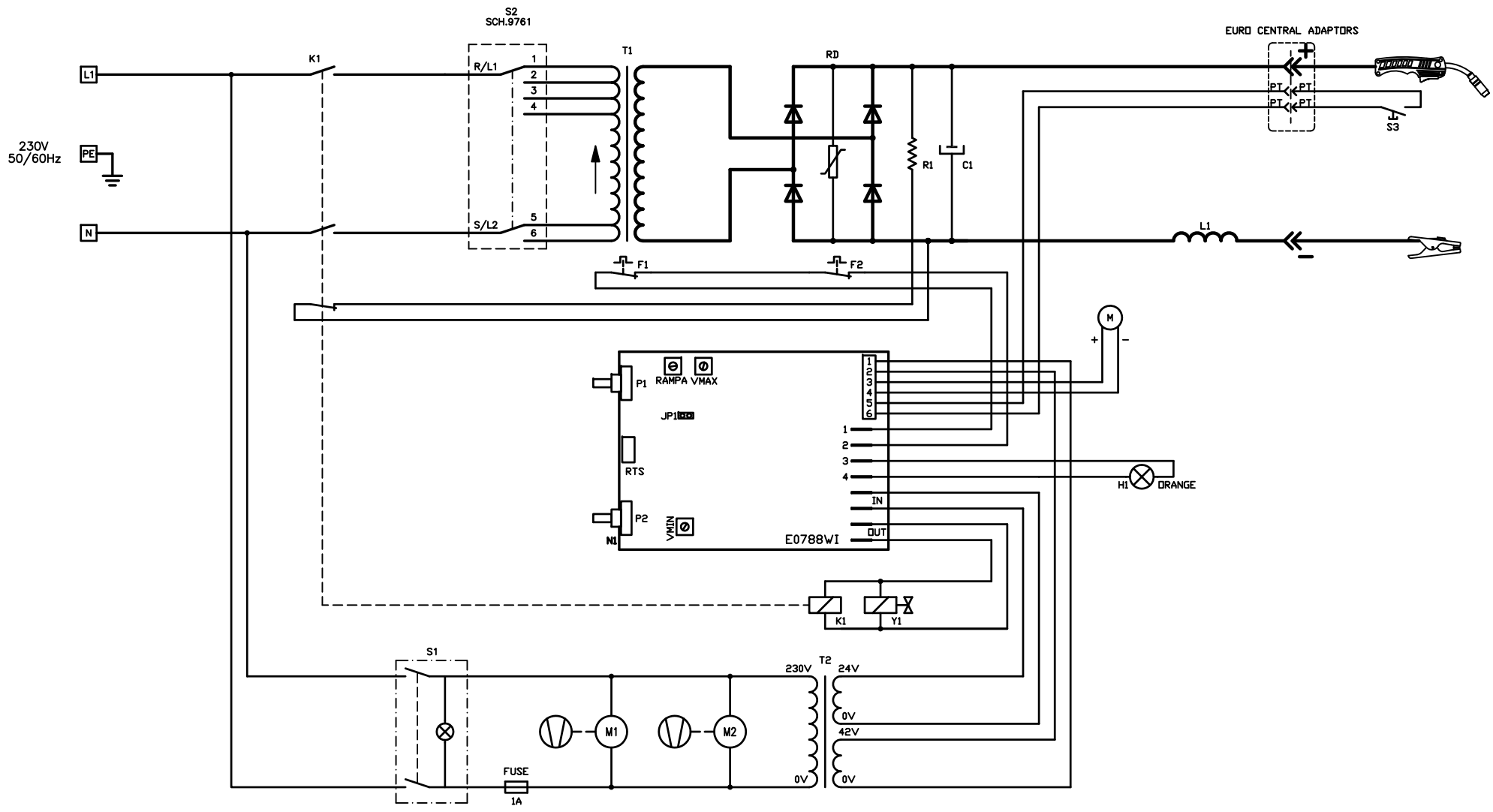
SERIAL NO. FROM H-10-527808	PAGE No.2 of 2	CODE 99400052	WIRING DIAGRAM S9400098	PARTS DRAWING E9400099	DATE 24/10/2016
---------------------------------------	-----------------------	----------------------	--------------------------------	-------------------------------	------------------------

No.	P/N	DESCRIZIONE ARTICOLO	ITEM DESCRIPTION	DESCRIPCIÓN DEL ARTÍCULO	QTY
34	21625003	RUOTA D.100 GOMMA + SUPP.GIREV.PERNO M12	RUBBER PIVOTING WHEEL D.100		2
35	04600268	MANOPOLA D.38 X COMMUT. ROSSA + INDICE	D.38 KNOB FOR RED SWITCH + INDICATOR		1
36	22610011	LAMPADA SPIA ARANCIO 24V L=600	ORANGE PILOT-LAMP 24V L=600		1
37	22100002	PRESA DINSE FISSA 25MMQ TBEM25 CX30	FEMALE DINSE PLUG 25SQMM CX30		1
38	21625048	RUOTA D.230 GOMMA MOZZO D.20 =>11	WHEEL D.230 RUBBER HUB D.20		2
39	55200036	ASSE X RUOTE D.20 L=491 ZINCATO-33630036	WHEELS AXLE D.20 L=492		1
40	21605010	PRESSACAVO C/GHIERA "STEAB" X FORO D.20	CABLE CLAMP FOR HOLE D.20		2
41	33700317 9005	FONDO MIG 288 PVC NERO	BLACK BOTTOM PANEL		1
42	33705627 3020	SPORTELO SX MIG 288 PVC ROSSO	RED LEFT ACCESS PANEL		1
43	44410017	MOTRID.ALL.T.N.D62 42V 2RUL.06-08 +ING.	AL.WIRE FEEDER D62 42V 2ROL.06-08+GEARS		1
44	33805003	RULLINO TRAINAF.D.30 0,6-0,8MM MOT.AL.2R	WIRE FEED ROLL 0,6-0,8MM AL.MOTOR 2R		1
44	33805005	RULLINO TRAINAF.D.30 1,0-1,2MM MOT.AL.2R	WIRE FEED ROLL 1,0-1,2MM AL.MOTOR 2R		1
44	33805104	RULLINO TRAINAF ACC. D.30 0,8-1,0 X ALL	STEEL WIRE FEED ROLL D.30 0,8-1,0 FOR AL		1
45	33805007	RULLINO PREMIFILO D.17X30 H=9	WIRE BLOCK ROLL D.17X30 H=9		1
46	21690226	CHIUSURA A SLITA A FILO	DOOR LATCH		1
47	22110033	PINZA DI MASSA IN LAMIERA 300A ZINCATA	EARTH CLAMP 300A		1
48	43210167	CAVO DI MASSA 25 MMQ MT.3 CIN.300ZN/DN25	EARTH CABLE 25MM2 M3 CLAMP 300/DN25		1
49	22100001	SPINOTTO DINSE VOLANTE 25MMQ TSKM25 CX20	DINSE PLUG 25SQMM CX20		1
50	23000425	TORCIA 25 MT.3 AT.EURO IMP.AZZURRA/NERA	TORCH 25 3M EURO CONN. BLUE/BLACK HANDLE		1
51	22905049	RIDUTTORE MINI CO2/ITAL-INGH.2/MAN	GAS REGULATOR MINI CO2/ITAL.-UK 2/MAN.		1
52	22910014	ADATTATORE PER BOMBOLA CO2-ARGON ITALIA	ADAPTOR FOR CO2-ARGON GAS BOTTLE ITALY		1

PROPRIETA' ESCLUSIVA & CONFIDENZIALE: questo documento contiene informazioni riservate di proprietà esclusiva di HELVI S.p.A. e non può essere duplicato o inviato a parti terze o usato per altri scopi senza il previo consenso scritto di HELVI S.p.A.
 PROPRIÉTÉ EXCLUSIVE ET RÉSERVE: ce document contient des informations réservées de propriété exclusive de HELVI S. p. A. et ne doit pas être photocopié, communiqué à tiers ou utilisé pour autres buts sans l'expresse permission écrite de HELVI S.p.A.
 AUSSCHLIEBENDES EIGENTUM & VERTRAULICHKEIT: dieses Dokument enthält reservierten Informationen, die von ausschließendem Eigentum von HELVI S. p. A. sind. Diese Informationen dürfen nicht reproduziert, zu anderen Parteien mitgeteilt oder für irgendeinen Zweck von HELVI S.p.A. verwendet werden.
 HELVI S.p.A. si riserva il diritto di modificare qualsiasi informazione qui sopra senza preavviso a seguito di possibili migliorie ai propri prodotti. Questo documento, le informazioni qui riportate e/o allegate sono soggetti alle condizioni generali di vendita.
 En raison des constantes améliorations HELVI S.p.A. se réserve le droit de modifier n'importe quelles informations ci dessus sans notification préalable. Ce document, les informations rapportées et/ou annexées sont assujetties aux conditions générales de vente.
 Auf Grund beständiger Verbesserungen HELVI S. p. A. reserviert das Recht, irgendetwas vom oben ohne vorherige Ankündigung zu ergänzen oder zu ändern. Dieses Dokument, die berichteten bzw. eingeschlossenen Informationen sind abhängig von der allgemeinen Verk



Denominazione		MONO MIG 226 - 256		Codice	
				E9400099	
	Questo disegno non puo' essere riprodotto, ne' ceduto a terzi senza nostro espresso consenso.	Materiale	Codice Mat. Prima	Disegnato	Scala
		Dim.	Peso Kg.	Visto	Data
					25-10-05



C1	CAPACITOR	KONDENSATOR	CONDENSATEUR	CONDENSATORE
F1-F2	THERMOSTATS	THERMOSTATE	THERMOSTATS	TERMOSTATI
H1	THERMOSTAT LAMP	THERMOSTATLAMPE	LAMPE SECURITE' THERMIQUE	LAMPADA INTERVENTO TERMOSTATO
K1	RELAY	RELAIS	RELAIS	TELERUTTORE
Y1	SOLENOID VALVE	ELEKTROVENTIL	ELEKTROVANNE	ELETTROVALVOLA
L1	CHOKES	IMPEDANZ	IMPEDANCE	IMPEDENZA
M	WIRE FEEDING MOTOR	DRAHTVORSCHUB MOTOR	MOTEUR D'ENTRAINEMENT DU FIL	MOTORE TRAINA FILO
M1-M2	FAN	VENTILATOR	VENTILATEUR	VENTILATORE
N1	P.C. BOARD	ELEKTRONIK-PLATTE	FICHE ELECTRONIQUE	SCHEDA ELETTRONICA
R1	RESISTANCE	WINDERSTAND	RESISTANCE	RESISTENZA
RD	RECTIFIER	GLEICHRICHTER	REDRESSEUR	PONTE RADDRIZZATORE

S1	ON - OFF	ON - OFF	ON - OFF	ON - OFF
S2	SWITCH	UMSCHALTER	COMMUTATEUR	COMMUTATORE
S3	TORCH TRIGGER	BRENNER SCHALTER	BOUON TORCHE	PULSANTE TORCIA
T1	TRANSFORMER	TRANSFORMATOR	TRANSFORMATEUR	TRASFORMATORE
T2	AUXILIARY TRANSFORMER	HILFSTRANSFORMATOR	TRANSFORMATEUR AUXILIAIRE	TRASFORMATORE AUSILIARIO

S2 - SCH.9761

		R/L1	S/L2	
		1	2	3
		4	5	6
POSITION	1	X		X
	2	X		X
	3	X		X
	4	X		X
	5		X	X
	6		X	X
	7			X
	8			X

Denominazione		Codice	
		S9400098	
	Questo disegno non puo' essere riprodotto, ne' ceduto a terzi senza nostro espresso consenso.	Materiale	Codice Mat. Prima
		Dim.	Peso Kg.
		Disegnato	Scala
		Visto	Data