

LISTA RICAMBI - SPARE PARTS LIST - LISTA PIEZAS DE REPUESTO



TYPE OF EQUIPMENT

MODEL

MULTI PROCESS

INVERTER A MMA-MIG FOX 160 230V

REF.	PAGE No. 1 of 2	CODE	99820018	WIRING DIAGRAM	S9820020	PARTS DRAWING	E9820018	DATE	Sept 27th 2015
------	-----------------	------	----------	----------------	----------	---------------	----------	------	----------------

No.	P/N	DESCRIZIONE ARTICOLO	ITEM DESCRIPTION	DESCRIPCIÓN DEL ARTÍCULO	QTY
01	21690226	CHIUSURA A SLITTA A FILO	DOOR LATCH	CIERRE	1
02	33705703 3020	SPORTELLO SX FOX 170/190 ROSSO	LEFT DOOR FOX 170/190 RED	PANEL DE ACESO	1
03	21800069	VOLANTINO X ASPO MINI D.36 DADO M10 <=66	HAND WHEEL	VOLANTE NEGRO D.36	1
04	33800043	MOLLA GREZ.EST.14X1,8X4,5SP.L=15,5 SPIAN	SPRING		1
05	21690715	ASPO MINI MOBILE X ROCCHETTI D.16-50	MINI SPOOL HOLDER RETAINING RING		1
06	55200645	PERNO ASPO MINI M10 L=87 ZN. 33810141	SPOOL HOLDER SHAFT M10 L=87MM		1
07	21690714	ASPO MINI FISSO X ROCCHETTI D.16-50	FIXED SPOOL HOLDER		1
08	04600412	KIT BASETTA GAS-NO GAS PER FOX	KIT GAS/NO GAS CHANGE BOARD	PANEL DE CAMBIO DE KIT CON GAS/SIN GAS	1
09	21800067	POMELLO D.25 CON BOCCOLA FILETTATA M8	KNOB WITH THREADED BUSHING	PERILLA D.25	2
10	33720261 9005	DIVISORIO FOX 160-170 MINITRAINO NERO	DIVIDING PANEL FOX 160-170	PANEL INTERIOR	1
11	04600146	MOTORE D.37 + PIGNONE X MINIRIDUTTORE	MOTOR D.37 + PINION	MOTOR D.37 PINON	1
12	44400017	MOTORIDUT.MINI PL. D.28 RUL.06-08	PLASTIC WIRE FEEDER D.28 06-08 ROLLS	EQUIPO ARRASTRA HILO D.28 06-08 ROD	1
13	23000133	TORCIA TN ROS. 10 MMQ M 2 G-NG O/8	MIG TORCH RED 10MMQ MT 2 G-NG 0/8	ANTORCHA N.T. 10 MMQ MT.2 G-NG	1
14	21605036	PRESSACAVO A GHIERA V-TEC PG21 NERO+DADO	CABLE CLAMP PG21 BLACK	PRESA CABLE	1
15	77650344	TARGA POLICARBONATO FOX 160 HELVI	FRONT PANEL LABEL	ETIQUETA FRONTAL	1
16	04600332	MANOPOLA D.32 X POTENZ. ROSSA + INDICE	RED KNOB D.32 FOR POTENTIOM. + POINTER	POMO ROJO D.32 PARA POTENCIOM.+INDICADOR	2
17	04600233	PRESSACAVO X CAVO D.6 +VITE AUTOF.	CABLE CLAMP FOR CABLE DIAM.6+ SCREW	PRESACABLE +VITE	2
18	43210211	CAVO MASSA 10MMQ 2,2M P.120/O.8+PRES+TER	GROUND CABLE 10MM2 2,2MT	CABLE DE TIERRA 10MM2 2,2 M	1
19	22110005K	PINZA IN LAMIERA 120A (NERA) CONF.1 PZ	120AMP EARTH CLAMP 1 PC PACK	PINZA NEGRA 120A	1
20	21690700A	GUSCIO ANTERIORE FOX 170	FRONT PLASTIC FRAME	MARCO FRONTAL PLASTICO	1
21	22735434	SCHEDA FRONTALE FOX 160	FRONT PANEL PCB	TARJETA ELECTRONICA FRONTAL	1
22	33700365 9005	FONDO FOX 170 NERO	BOTTOM PANEL BLACK	PANEL INFERIOR	1
23	22735414	MODULO INVERTER 130A (C)- MIG 160	MAIN BOARD MIG 160	MODULO DE POTENCIA MIG 160A	1
24	22200043	INT. BIPOLEARE NERO NON LUMINOSO HY12-9-4	DOUBLE POLE SWITCH	INTERUPTOR BIPOLAR	1
25	04600234	PRESSACAVO X CAVO D.10+VITE AUTOF.	CABLE CLAMP D.10 + SCREW	PRENSA CABLE X CABLE D.10+VITE AUTOROSC.	1
26	20220016	CAVO PVC 3X1,5 MT.2,5 SP.SHUCO	INPUT CABLE 3X1,5 M 2,5 +SHUCO PLUG	CABLE DE ALIMENTACION 3X1,5 M 2,5 +ENCH.	1
27	21690701B	GUSCIO POSTERIORE INT. ON/OFF NO PROTEZ.	BACK PLASTIC PANEL	MARCO POSTERIOR PLASTICO	1
28	21600060	CINGHIA FERMA CAVO X FOX 170 L=250 H=15	SECURING CABLE BELT		1
29	21600059	MANIGLIA CURVA FOX 170-190 CON GRADINO	CURVED HANDLE WITH STEP	MANEJA	1
30	33705702 3020	MANTELLINO DX FOX 170 ROSSO	RIGHT PANEL FOX 170 RED	PANEL DERECHO	1
31	21690225	CERNIERA PER SPORTELLO IN PLASTICA 20X30	PLASTIC HINGE FOR ACCESS PANEL 20X30	BISAGRA DE PLASTICO 20X30MM	2
32	21690702	ASSIEME AGGANCIAMENTO SUPP.CAVO TORCIA FOX170	TORCH CABLE ATTACHMENT SUPPORT		1
33	33805074	RULLINO TRAINAFILO D.7X25 0,6-0,8	WIRE FEED ROLL D.7X25 0,6X0,8	RODILLO ARR.HILO D.7X25 0,6-0,8	1

PROPRIETA' ESCLUSIVA & CONFIDENZIALE: questo documento contiene informazioni riservate di proprietà esclusiva di HELVI S.p.A. e non può essere duplicato o inviato a parti terze o usato per altri scopi senza il previo consenso scritto di HELVI S.p.A.

PROPRIÉTÉ EXCLUSIVE ET RÉSERVE: ce document contient des informations réservées de propriété exclusive de HELVI S. p. A. et ne doit pas être photocopié, communiqué à tiers ou utilisé pour autres buts sans l'expresse permission écrite de HELVI. S.p.A.

AUSSCHLIEßENDES EIGENTUM & VERTRAULICHKEIT: dieses Dokument enthält reservierten Informationen, die von ausschließendem Eigentum von HELVI S. p. A. sind. Diese Informationen dürfen nicht reproduziert, zu anderen Parteien mitgeteilt oder für irgendeinen Zweck HELVI S.p.A. si riserva il diritto di modificare qualsiasi informazione qui sopra senza preavviso a seguito di possibili migliorie ai propri prodotti. Questo documento, le informazioni qui riportate e/o allegate sono soggetti alle condizioni generali di v

En raison des constantes améliorations HELVI S.p.A. se réserve le droit de modifier n'importe quelles informations ci dessus sans notification préalable. Ce document, les informations rapportées et/ou annexées sont assujetties aux conditions générales de v

Auf Grund beständiger Verbesserungen HELVI S. p. A. reserviert das Recht, irgendetwas vom oben ohne vorherige Ankündigung zu ergänzen oder zu ändern. Dieses Dokument, die berichteten bzw. eingeschlossenen Informationen sind abhängig von der allgemeinen Verf

LISTA RICAMBI - SPARE PARTS LIST - LISTA PIEZAS DE REPUESTO



TYPE OF EQUIPMENT

MODEL

MULTI PROCESS

INVERTER A MMA-MIG FOX 160 230V

REF.	PAGE No. 1 of 2	CODE	99820018	WIRING DIAGRAM	S9820020	PARTS DRAWING	E9820018	DATE	Sept 27th 2015
------	-----------------	------	----------	-------------------	----------	------------------	----------	------	----------------

No.	P/N	DESCRIZIONE ARTICOLO	ITEM DESCRIPTION	DESCRIPCIÓN DEL ARTÍCULO	QTY
34	21910028	BOBINA FILO ANIMATO D.0,9 KG 0,225	0,9MM 0,225 KG. FLUX-CORED WIRE SPOOL	BOBINA DE HILO TUBULAR D.0,9 KG 0,225	1
35	21905064	MASCHERA IN PLASTICA HE2012 VETRO 75X98	PLASTIC WELDING SHIELD GLASS 75X98		1
36	44900001	CONFEZIONE VETRI X MASCHERA 75X98 DIN11	BAG WITH GLASSES FOR CARTON MASK 75X98		1
37	40290005	ADATT.TUBO POLIPO-RILSAN + 0,3MT POLIPO	HOSE ADAPTER + 0.3 HOSE		1

PROPRIETA' ESCLUSIVA & CONFIDENZIALE: questo documento contiene informazioni riservate di proprietà esclusiva di HELVI S.p.A. e non può essere duplicato o inviato a parti terze o usato per altri scopi senza il previo consenso scritto di HELVI S.p.A.

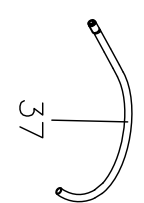
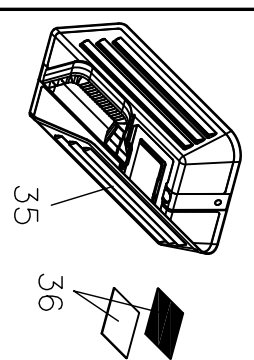
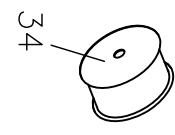
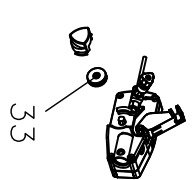
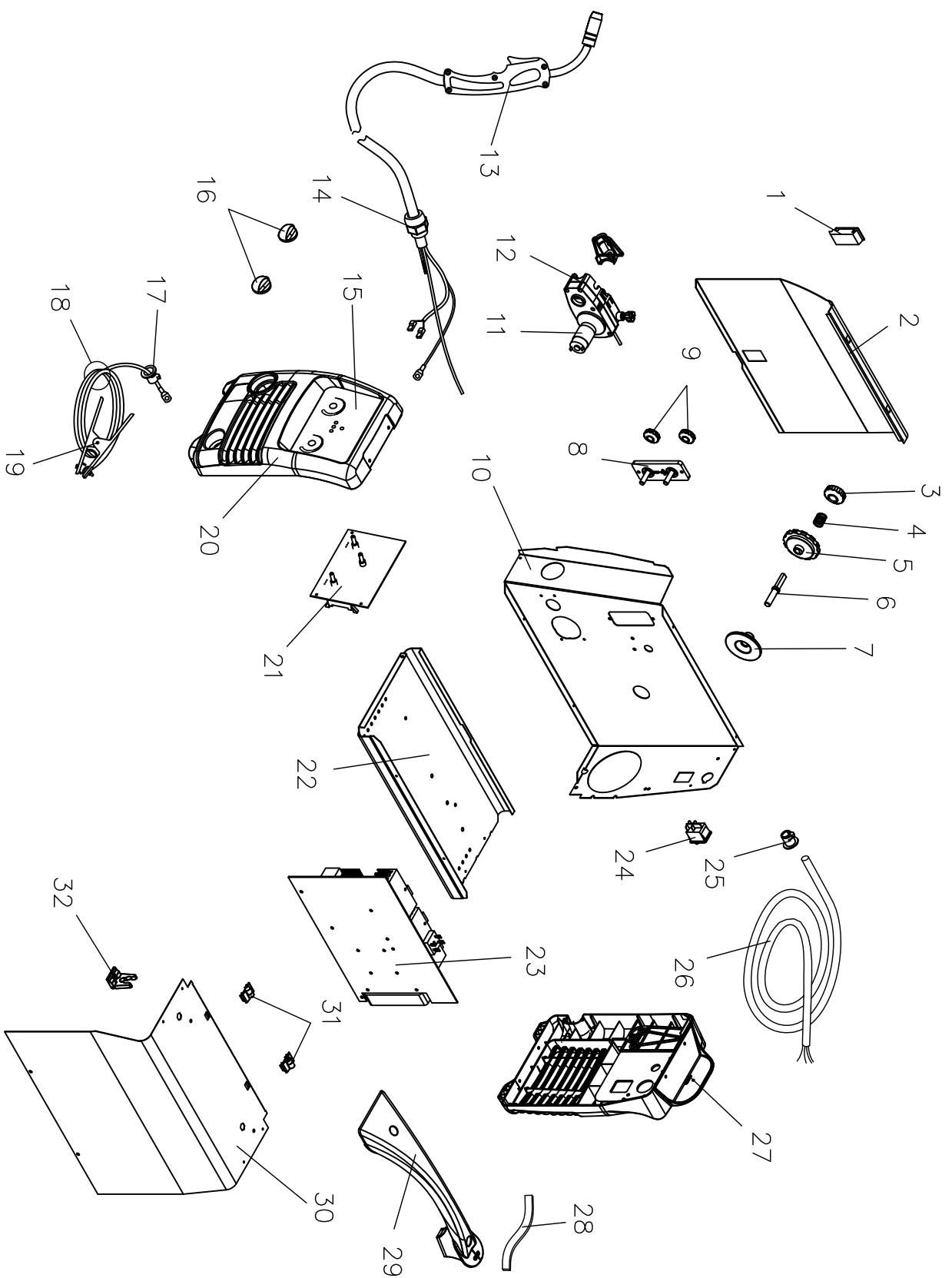
PROPRIÉTÉ EXCLUSIVE ET RÉSERVE: ce document contient des informations réservées de propriété exclusive de HELVI S. p. A. et ne doit pas être photocopié, communiqué à tiers ou utilisé pour autres buts sans l'expresse permission écrite de HELVI. S.p.A.

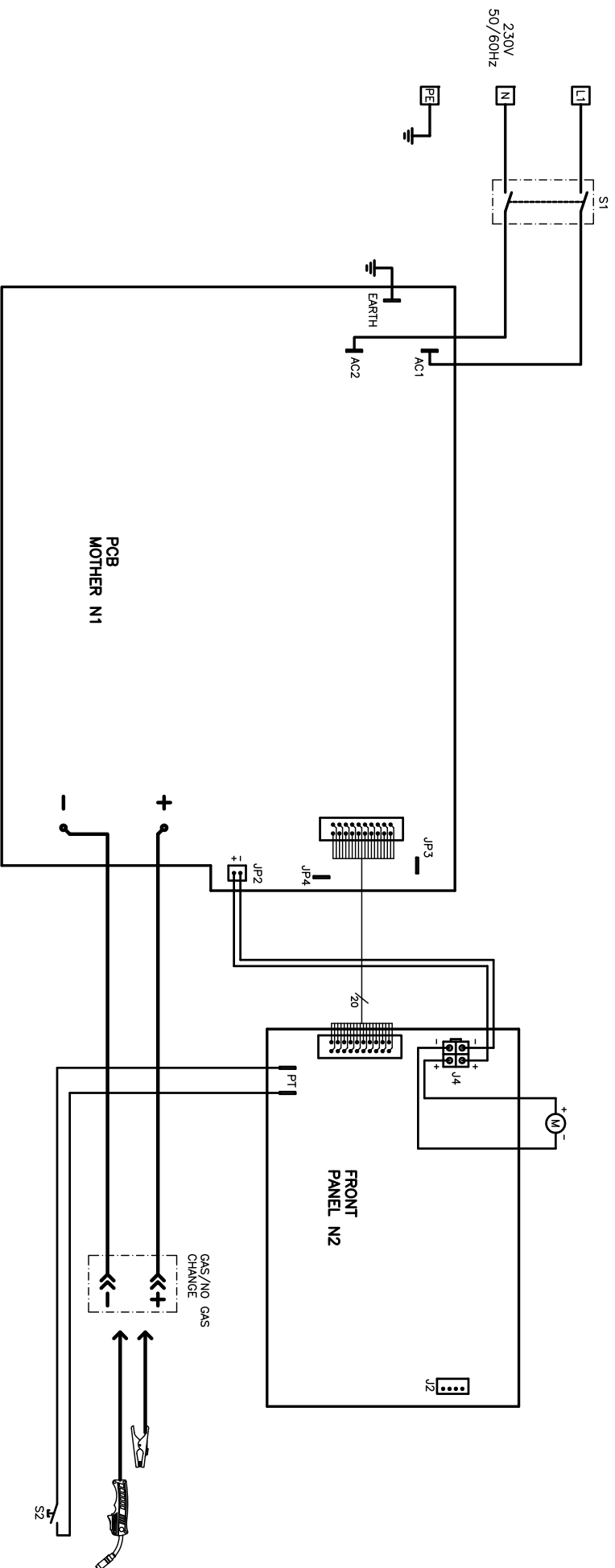
AUSSCHLIEBENDES EIGENTUM & VERTRAULICHKEIT: dieses Dokument enthält reservierten Informationen, die von ausschließendem Eigentum von HELVI S. p. A. sind. Diese Informationen dürfen nicht reproduziert, zu anderen Parteien mitgeteilt oder für irgendeinen Zw

HELVI S.p.A. si riserva il diritto di modificare qualsiasi informazione qui sopra senza preavviso a seguito di possibili migliorie ai propri prodotti. Questo documento, le informazioni qui riportate e/o allegate sono soggetti alle condizioni generali di v

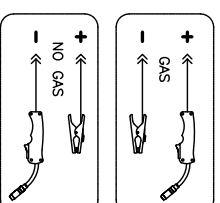
En raison des constantes améliorations HELVI S.p.A. se réserve le droit de modifier n'importe quelles informations ci dessus sans notification préalable. Ce document, les informations rapportées et/ou annexées sont assujetties aux conditions générales de v

Auf Grund beständiger Verbesserungen HELVI S. p. A. reserviert das Recht, irgendein vom oben ohne vorherige Ankündigung zu ergänzen oder zu ändern. Dieses Dokument, die berichteten bzw. eingeschlossenen Informationen sind abhängig von der allgemeinen Verf





M	WIRE FEEDING MOTOR	DRAHTVORSCHUB MOTOR	MOTEUR D'ENTRAÎNEMENT DU FIL	EQUIPO ARRASSTRA HILO	MOTORE TRAINA FILO
N1-N3	P.C. BOARD	ELEKTRONIK-PLATTE	FICHE ELECTRONIQUE	CIRCUITO ELECTRONICO	SCHEDA ELETRONICA
S1	ON - OFF	ON - OFF	ON - OFF	INTERRUPTOR ON - OFF	ON - OFF
S2	TORCH TRIGGER	BRENNER SCHALTER	BOUTTON TORCHE	PULSADOR DE LA ANTORCHA	PULSANTE TORCIA



Codice

S9820020