

LISTA RICAMBI - SPARE PARTS LIST - LISTA PIEZAS DE REPUESTO



TYPE OF EQUIPMENT

MODEL

MULTIPROCESS MMA/MIG WELDER

FOX 170 1PH 230V

SERIAL NO. FROM H-13-305149	PAGE No. 1 of 2	CODE 99820021	WIRING DIAGRAM S9820020	PARTS DRAWING E9820018	DATE 05/10/2016
---------------------------------------	-----------------	------------------	-------------------------------	------------------------------	--------------------

No.	P/N	DESCRIZIONE ARTICOLO	ITEM DESCRIPTION	DESCRIPCIÓN DEL ARTÍCULO	QTY
01	21690226	CHIUSURA A SLITTA A FILO	DOOR LATCH		1
02	33705703 3020	SPORTELLINO SX FOX 170/190 ROSSO	LEFT DOOR FOX 170/190 RED		1
03	21800069	VOLANTINO X ASPO MINI D.36 DADO M10 <=66	HAND WHEEL		1
04	33800043	MOLLA GREZ.EST.14X1,8X4,5SP.L=15,5 SPIAN	SPRING		1
05	21690715	ASPO MINI MOBILE X ROCCHETTI D.16-50	MINI SPOOL HOLDER RETAINING RING		1
06	55200645	PERNO ASPO MINI M10 L=87 ZN. 33810141	SPOOL HOLDER SHAFT M10 L=87MM		1
07	21690714	ASPO MINI FISSO X ROCCHETTI D.16-50	FIXED SPOOL HOLDER		1
08	04600412	KIT BASETTA GAS-NO GAS PER FOX	KIT GAS/NO GAS CHANGE BOARD		1
09	21800067	POMELLO D.25 CON BOCCOLA FILETTATA M8	KNOB WITH THREADED BUSHING		2
10	33720261 9005	DIVISORIO FOX 160-170 MINITRAININO NERO	DIVIDING PANEL FOX 160-170		1
11	04600146	MOTORE D.37 + PIGNONE X MINIRIDUTTORE	MOTOR D.37 + PINION		1
12	44400019	MOTORIDUT.MINI PL. D.37 RUL.06-08	PLASTIC WIRE FEEDER D.37 ROL.06-08		1
13	23000132	.TORCIA TN ROS.1.4 10MMQ M2,7 G-NG TC O/	.MIG TORCH RED 1.4 10MMQ MT2,7 G-NG TC0/		1
14	21605036	PRESSACAVO A GHIERA V-TEC PG21 NERO+DADO	CABLE CLAMP PG21 BLACK		1
15	77650298	.TARGA POLICARBONATO FOX 170 HELVI	FRONT LABEL		1
16	04600332	MANOPOLA D.32 X POTENZ. ROSSA + INDICE	RED KNOB D.32 FOR POTENTIOM. + POINTER		2
17	04600233	PRESSACAVO X CAVO D.6 +VITE AUTOF.	CABLE CLAMP FOR CABLE DIAM.6+ SCREW		1
18	43210202	CAVO MAS.10MMQ 2,2M IND.200/O.8+PRES+TER	EARTH CABLE 10MM² 2,2M CLAMP200A		1
19	22110007	PINZA DI MASSA ART.261 -OK 150-200A	EARTH CLAMP ART.261 - OK 150-200A		1
20	21690700A	GUSCIO ANTERIORE FOX 170	FRONT PLASTIC FRAME		1
21	22735435	SCHEDA FRONTALE FOX 170	FRONT PCB		1
22	33700365 9005	FONDO FOX 170 NERO	BOTTOM PANEL BLACK		1
23	22735359	.MODULO INVERTER 160A - MIG170/180 =>501	.MODULE INVERTER 160A MIG 170/180		1
24	22200043	INT. BIPOLARE NERO NON LUMINOSO HY12-9-4	DOUBLE POLE SWITCH		1
25	04600234	PRESSACAVO X CAVO D.10+VITE AUTOF.	CABLE CLAMP D.10 + SCREW		1
26	20220022	CAVO PVC 3X2,5 MT.2,5 SPINA SHUCO	INPUT CABLE 3X2,5 M 2,5 WITH SHUKO PLUG		1
27	21690701B	GUSCIO POSTERIORE INT. ON/OFF NO PROTEZ.	BACK PLASTIC PANEL		1
28	21600060	CINGHIA FERMA CAVO X FOX 170 L=250 H=15	SECURING CABLE BELT		1
29	21600059	MANIGLIA CURVA FOX 170-190 CON GRADINO	CURVED HANDLE WITH STEP		1
30	33705702 3020	MANTELLINO DX FOX 170 ROSSO	RIGHT PANEL FOX 170 RED		1
31	21690225	CERNIERA PER SPORTELLINO IN PLASTICA 20X30	PLASTIC HINGE FOR ACCESS PANEL 20X30		2
32	21690702	ASSIEME AGGANCIAMENTO SUPP.CAVO TORCIA FOX170	TORCH CABLE ATTACHMENT SUPPORT		1
33	33805074	RULLINO TRAINAFILO D.7X25 0,6-0,8	WIRE FEED ROLL D.7X25 0,6X0,8		1

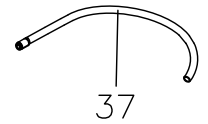
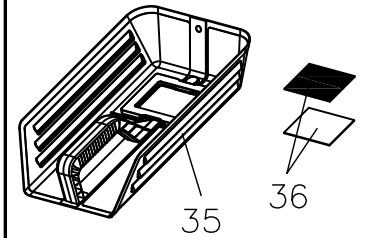
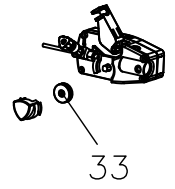
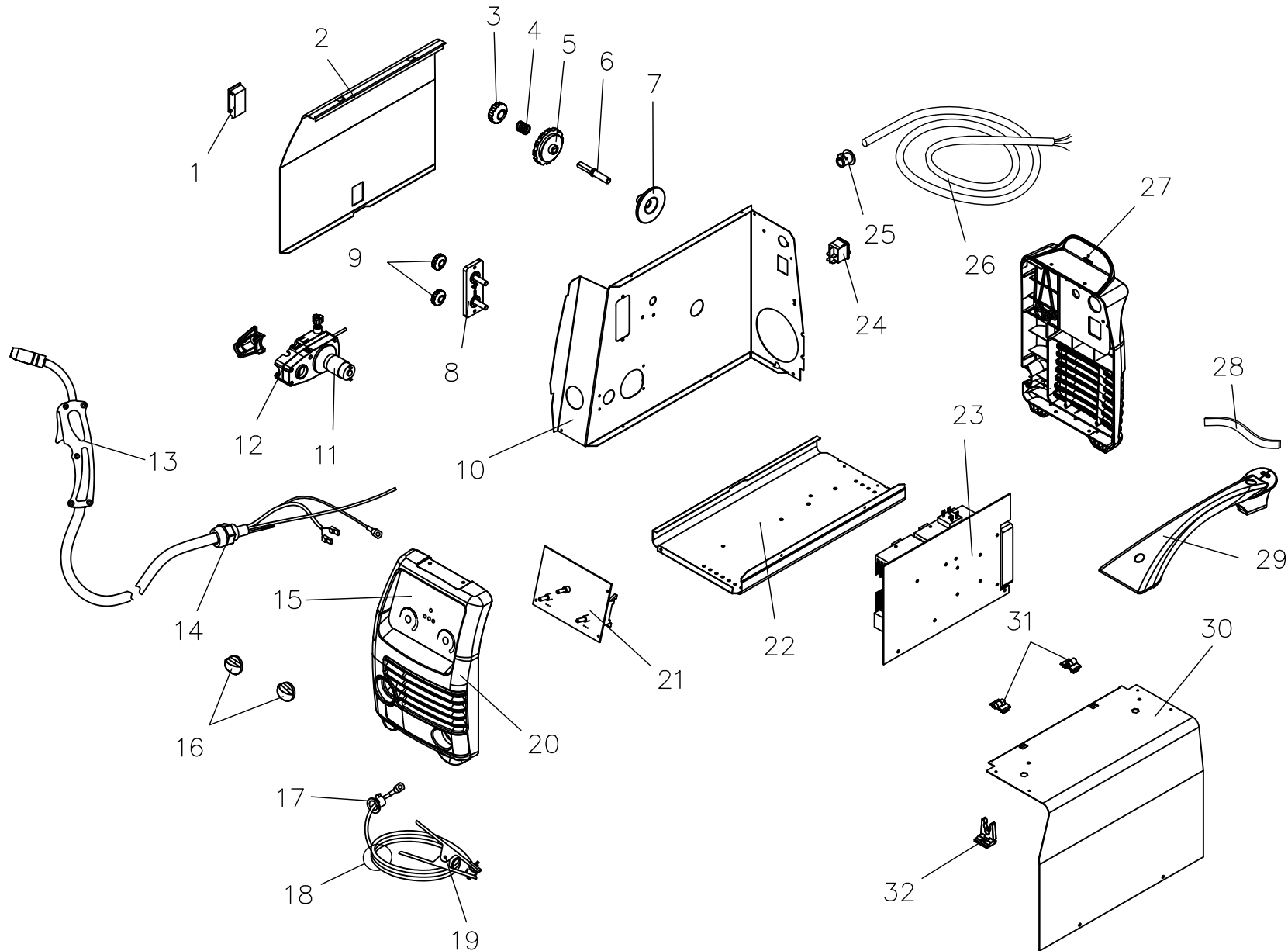
PROPRIETA' ESCLUSIVA & CONFIDENZIALE: questo documento contiene informazioni riservate di proprietà esclusiva di HELVI S.p.A. e non può essere duplicato o inviato a parti terze o usato per altri scopi senza il previo consenso scritto di HELVI S.p.A.

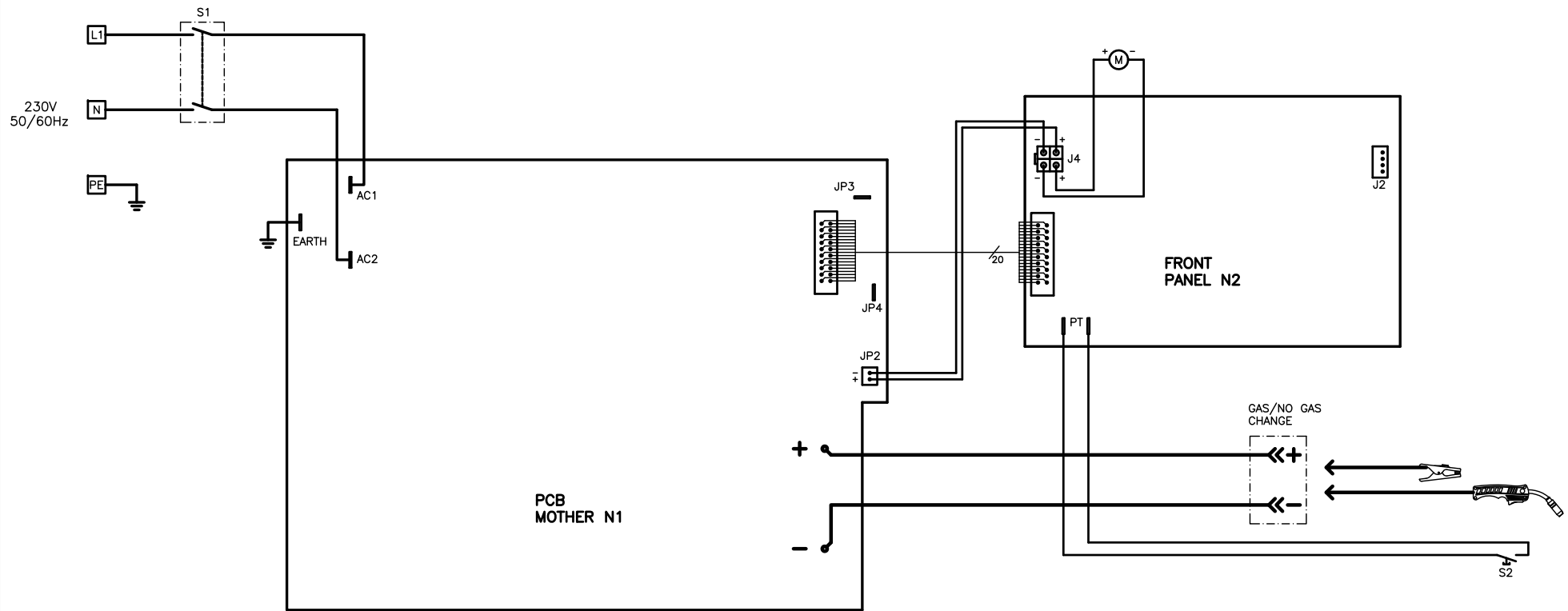
PROPRIÉTÉ EXCLUSIVE ET RÉSERVE: ce document contient des informations réservées de propriété exclusive de HELVI S. p. A. et ne doit pas être photocopié, communiqué à tiers ou utilisé pour autres buts sans l'expresse permission écrite de HELVI. S.p.A.

AUSSCHLIEßENDES EIGENTUM & VERTRAULICHKEIT: dieses Dokument enthält reservierten Informationen, die von ausschließendem Eigentum von HELVI S. p. A. sind. Diese Informationen dürfen nicht reproduziert, zu anderen Parteien mitgeteilt oder für irgendeinen Zweck HELVI S.p.A. si riserva il diritto di modificare qualsiasi informazione qui sopra senza preavviso a seguito di possibili migliorie ai propri prodotti. Questo documento, le informazioni qui riportate e/o allegate sono soggetti alle condizioni generali di v

En raison des constantes améliorations HELVI S.p.A. se réserve le droit de modifier n'importe quelles informations ci dessus sans notification préalable. Ce document, les informations rapportées et/ou annexées sont assujetties aux conditions générales de v

Auf Grund beständiger Verbesserungen HELVI S. p. A. reserviert das Recht, irgendetwas vom oben ohne vorherige Ankündigung zu ergänzen oder zu ändern. Dieses Dokument, die berichteten bzw. eingeschlossenen Informationen sind abhängig von der allgemeinen Verk





M	WIRE FEEDING MOTOR	DRAHTVORSCHUB MOTOR	MOTEUR D'ENTRAINEMENT DU FIL	EQUIPO ARRASSTRA HILO	MOTORE TRAINA FILO
N1-N3	P.C. BOARD	ELEKTRONIK-PLATTE	FICHE ELECTRONIQUE	CIRCUITO ELECTRONICO	SCHEDA ELETTRONICA
S1	ON - OFF	ON - OFF	ON - OFF	INTERRUPTOR ON - OFF	ON - OFF
S2	TORCH TRIGGER	BRENNER SCHALTER	BOUTON TORCHE	PULSADOR DE LA ANTORCHA	PULSANTE TORCIA

