

LISTA RICAMBI - SPARE PARTS LIST - LISTA PIEZAS DE REPUESTO



TYPE OF EQUIPMENT
PLASMA INVERTER

MODEL
PC 45 DUAL 110/220V

REF.	PAGE No. 1 of 2	CODE	99830026	WIRING DIAGRAM	S9830031	PARTS DRAWING	E9830032	DATE	Oct. 28th 2015
------	-----------------	------	----------	----------------	----------	---------------	----------	------	----------------

No.	P/N	DESCRIZIONE ARTICOLO	ITEM DESCRIPTION	QTY
01	21690226	CHIUSURA A SLITTA A FILO	DOOR LATCH	1
02	33705703 3020	SPORTELLO SX FOX 170/190 ROSSO	LEFT DOOR FOX 170/190 RED	1
03	22100002	PRESA DINSE FISSA 25MMQ TBEM25 CX30	FEMALE DINSE PLUG 25SQMM CX30	1
04	40290158	ATTACCO CENTRALIZZATO EASY-FIT PC45 DUAL	EASY FIT CONNECTION	1
05	04600332	MANOPOLA D.32 X POTENZ. ROSSA + INDICE	RED KNOB D.32 FOR POTENTIOM. + POINTER	1
06	77650423	TARGA POLICARBONATO PC 45 DUAL HELVI	FRONT PANEL LABEL	1
07	21690700D	GUSCIO ANTERIORE PC DUAL 45	FRONT PLASTIC FRAME	1
08	33740619 9005	SCATOLA PROTEZ.ATTACCO CENTRALIZZATO NER	CENTRALIZED CONNECTION PROTECTION BOX	1
09	22910101	RACCORDO RAPIDO DIRITTO D.8-1/4" MASCHIO	FAST CONNECTOR D.8-1/4" MALE	2
10	22910009	RACCORDO AD "L" 1/4"-1/4"M-F	CONNECTION "L" 1/4"-1/4"M-F	2
11	22905080	MANOMETRO X FILTRO REGOLATORE AT-FRM	FILTER GAUGE	1
12	22905079	FILTRO REGOLATORE AT-FRM 1/4 C/MAN.PROT.	FILTER AT-FRM 1/4 W/MAN.	1
13	22910100	RACC.DIRITTO FEM.SPECIALE TUBO D.8-1/4"G	STRAIGHT FEMALE NIPPLE - HOSE D.8-1/4"G	1
14	04600234	PRESSACAVO X CAVO D.10+VITE AUTOF.	CABLE CLAMP D.10 + SCREW	1
15	20220020	CAVO PVC 3G2,5 MT.2,5 SGUAINATO	PVC INPUT CABLE 3X2,5 M.2,5 PLUGLESS	1
16	21600060	CINGHIA FERMA CAVO X FOX 170 L=250 H=15	SECURING CABLE BELT	1
17	21690701D	GUSCIO POSTERIORE PC 45 INT.CON PROT.	BLACK PLASTIC FRAME	1
18	22910060	RACCORDO RAPIDO DIRITTO D.8-1/8" MASCHIO	D.8-1/8" MALE STRAIGHT QUICK CONNECTOR	2
19	22900038	PRESSOSTATO XYK-117 NC SENCON 1/8"F (C)	PRESSURE SWITCH	1
20	22900041	ELET. 5313 24V DC BRK 1/8"G 3V DN2,5VITON	GAS SOLENOID VALVE 24V DC 1/8" 3V	1
21	22200047	INT.BIPOLARE NERO NO LUMINOSO C/PROTEZ.	BIPOLAR BLACK SWITCH W/PROTECTION	1
22	22910037	RACCORDO AD "T" 1/8"M-F-F	1/8"-F-F "T" CONNECTOR	1
23	22800073	VENT.ADDA AG12024XB257100 DC24V.46A 50CM	COOLING FAN 120X120 24VDC+WIRE HARNESS	1
24	21605009	PRESSACAVO C/GHIERA X FORO D.13	CABLE CLAMP	1
25	33720296 9005	DIVISORIO PLASMA PC 45 NERO	DIVIDING PANEL	1
26	22735532	SCHEDA FRONTALE PC45 DUAL "CSA" 115/230V	FRONT PANEL PCB	1
27	22735531	SCHEDA CNT PC 45 DUAL "CSA" 115/230V	CONTROL PCB	1
28	22735522	SCHEDA PLASMA INV.40A PFC "CSA" 115/230V	MAIN BOARD PLASMA PFC	1
29	33700365 9005	FONDO FOX 170 NERO	BOTTOM PANEL BLACK	1
30	21690225	CERNIERA PER SPORTELLO IN PLASTICA 20X30	PLASTIC HINGE FOR ACCESS PANEL 20X30	2
31	33705702 3020	MANTELLINO DX FOX 170 ROSSO	RIGHT PANEL FOX 170 RED	1
32	21600059	MANIGLIA CURVA FOX 170-190 CON GRADINO	CURVED HANDLE WITH STEP	1
33	43210217	CAVO DI MASSA 6 MMQ MT.4 IND.200/DX25	GROUND CABLE 6MM2 - 4 METER	1

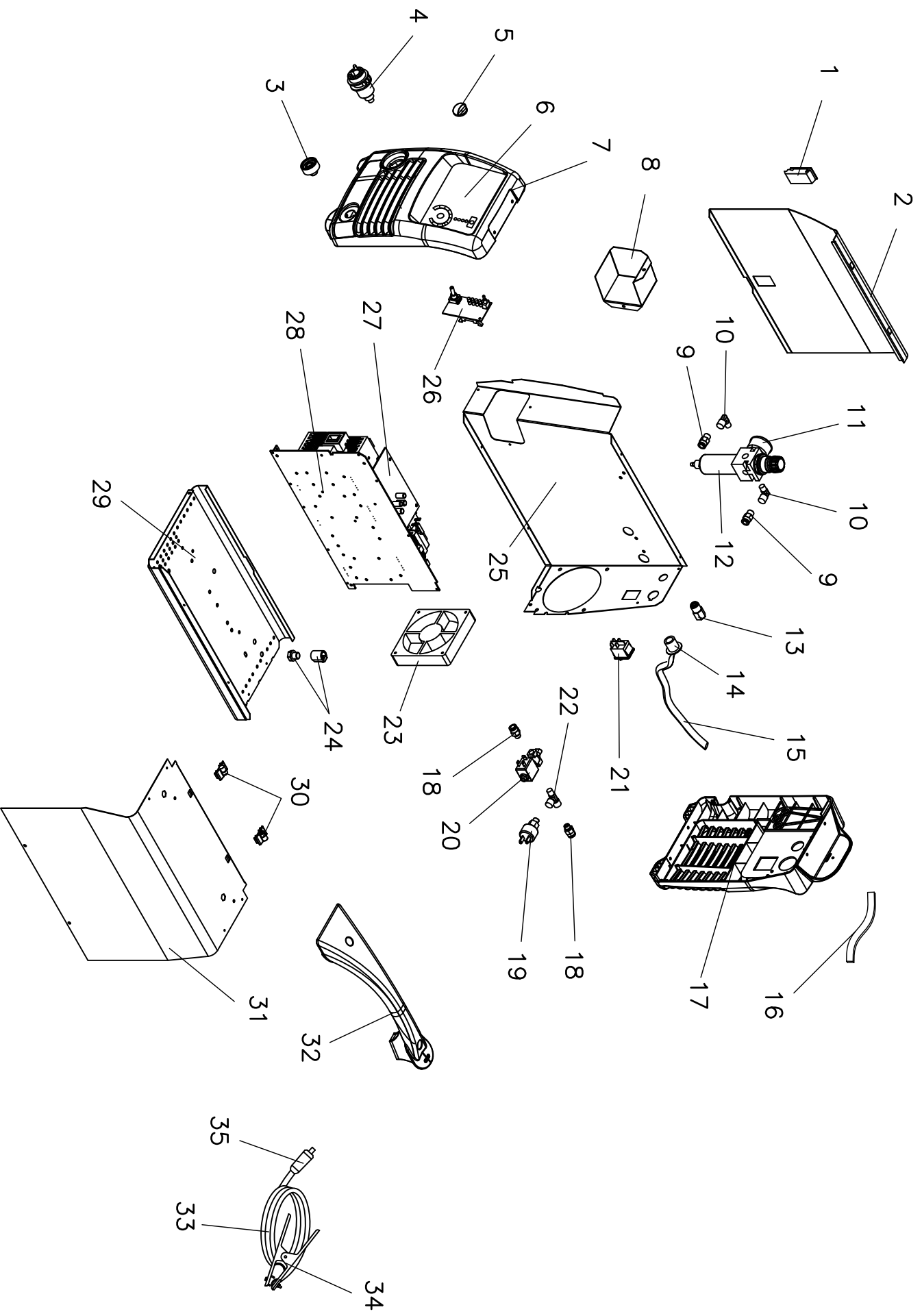
PROPRIETA' ESCLUSIVA & CONFIDENZIALE: questo documento contiene informazioni riservate di proprietà esclusiva di HELVI S.p.A. e non può essere duplicato o inviato a parti terze o usato per altri scopi senza il previo consenso scritto di HELVI S.p.A.

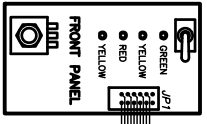
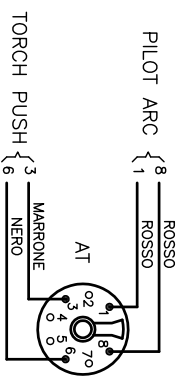
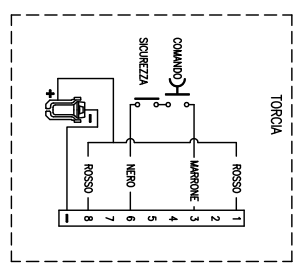
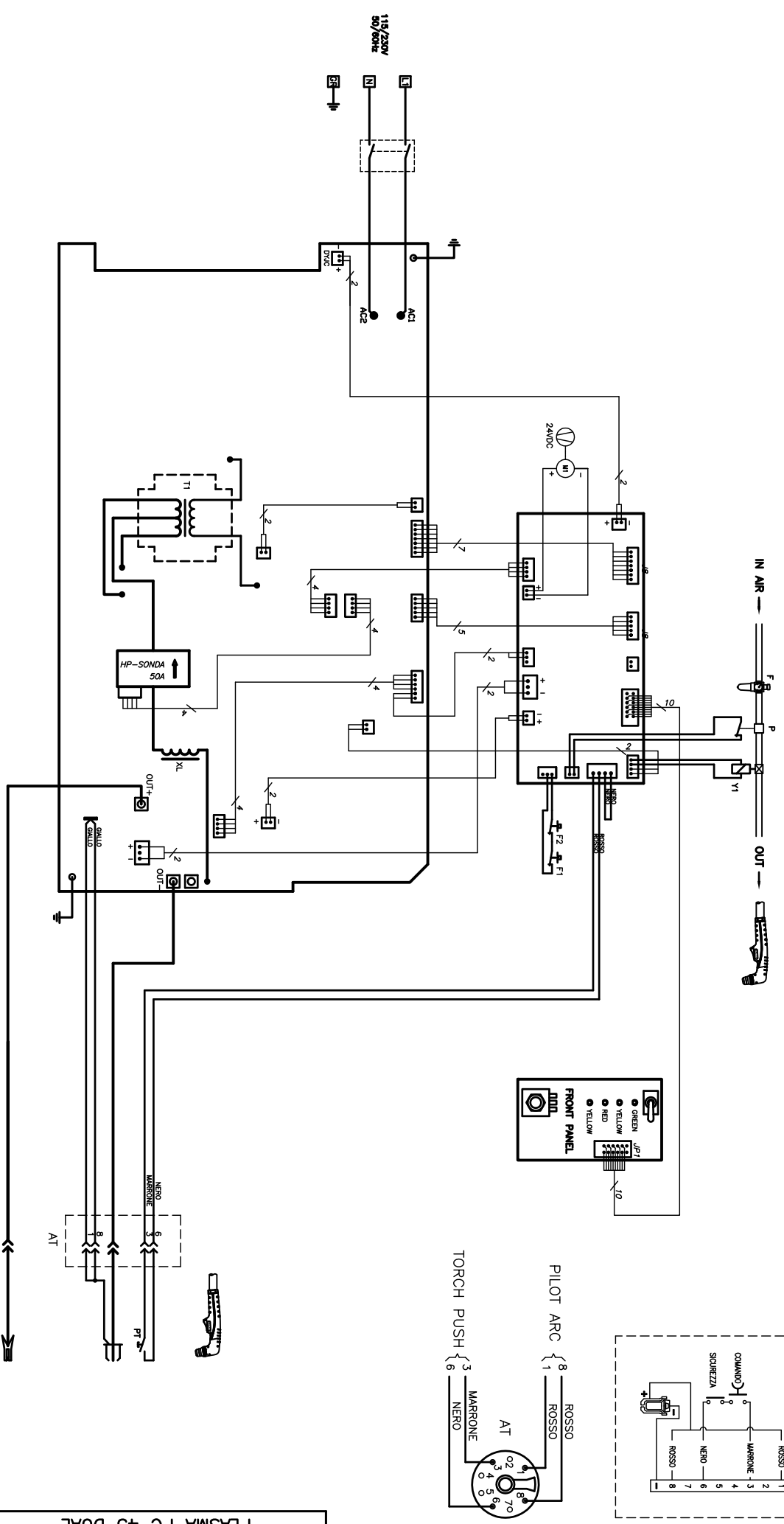
PROPRIÉTÉ EXCLUSIVE ET RÉSERVE: ce document contient des informations réservées de propriété exclusive de HELVI S. p. A. et ne doit pas être photocopié, communiqué à tiers ou utilisé pour autres buts sans l'expresse permission écrite de HELVI. S.p.A.

AUSSCHLIEßENDES EIGENTUM & VERTRAULICHKEIT: dieses Dokument enthält reservierten Informationen, die von ausschließendem Eigentum von HELVI S. p. A. sind. Diese Informationen dürfen nicht reproduziert, zu anderen Parteien mitgeteilt oder für irgendeinen Zweck HELVI S.p.A. si riserva il diritto di modificare qualsiasi informazione qui sopra senza preavviso a seguito di possibili migliorie ai propri prodotti. Questo documento, le informazioni qui riportate e/o allegate sono soggetti alle condizioni generali di v

En raison des constantes améliorations HELVI S.p.A. se réserve le droit de modifier n'importe quelles informations ci dessus sans notification préalable. Ce document, les informations rapportées et/ou annexées sont assujetties aux conditions générales de v

Auf Grund beständiger Verbesserungen HELVI S. p. A. reserviert das Recht, irgendetwas vom oben ohne vorherige Ankündigung zu ergänzen oder zu ändern. Dieses Dokument, die berichteten bzw. eingeschlossenen Informationen sind abhängig von der allgemeinen Ver





S1	ON - OFF	ON - OFF	ON - OFF	ON - OFF	ON - OFF
Y1	SOLENOID VALVE	ELEKTROVENTIL	ELECTROVALVULA	ELEKTROVALVOLA	ELEKTROVALVOLA
P	PRESSOSTAT	LUFTDRUCKSCHALTER	PRESSOSTAT	PRESSOSTATO	PRESSOSTATO
PT	TORCH PUSH BUTTON	BRENNERSCHALTER	BOUTON TORCHE	PULSADOR ANTORCHA	PULSANTE TORCIA
F	AIR FILTER-REDUCER	FILTER-DRUCKMINDERER	FILTRE AIR-MANOMETREUR	FILTRO AIRE-REGULADOR	FILTRO-REGOLATORE
F1-F2	THERMOSTAT	THERMOSTAT	TERMOSTAT	TERMOSTAT	TERMOSTATO

M1	FAN	VENTILATOR	VENTILATEUR	VENTILADOR	VENTILATORE
M1	P.C. BOARD	ELEKTRONIK-PLATTE	PLAQUE ELECTRONIQUE	CIRCUITO ELECTRONICO	SCHEMA ELETTRONICA
HP	HALL PROBE	STROMSONDE	SONDE DE COURANT	SONDA HALL	SONDA DI CORRENTE
T1	TRANSFORMER	TRANSFORMATOR	TRANSFORMATEUR	TRANSFORMADOR	TRASFORMATORE
XL	CHOKE	IMPEDEANZ	IMPEDEANCE	IMPEDEANCA	IMPEDEANZA

Denominazione
PLASMA PC 45 DUAL

Codice
S9830031