

LISTA RICAMBI - SPARE PARTS LIST - LISTA PIEZAS DE REPUESTO



TYPE OF EQUIPMENT

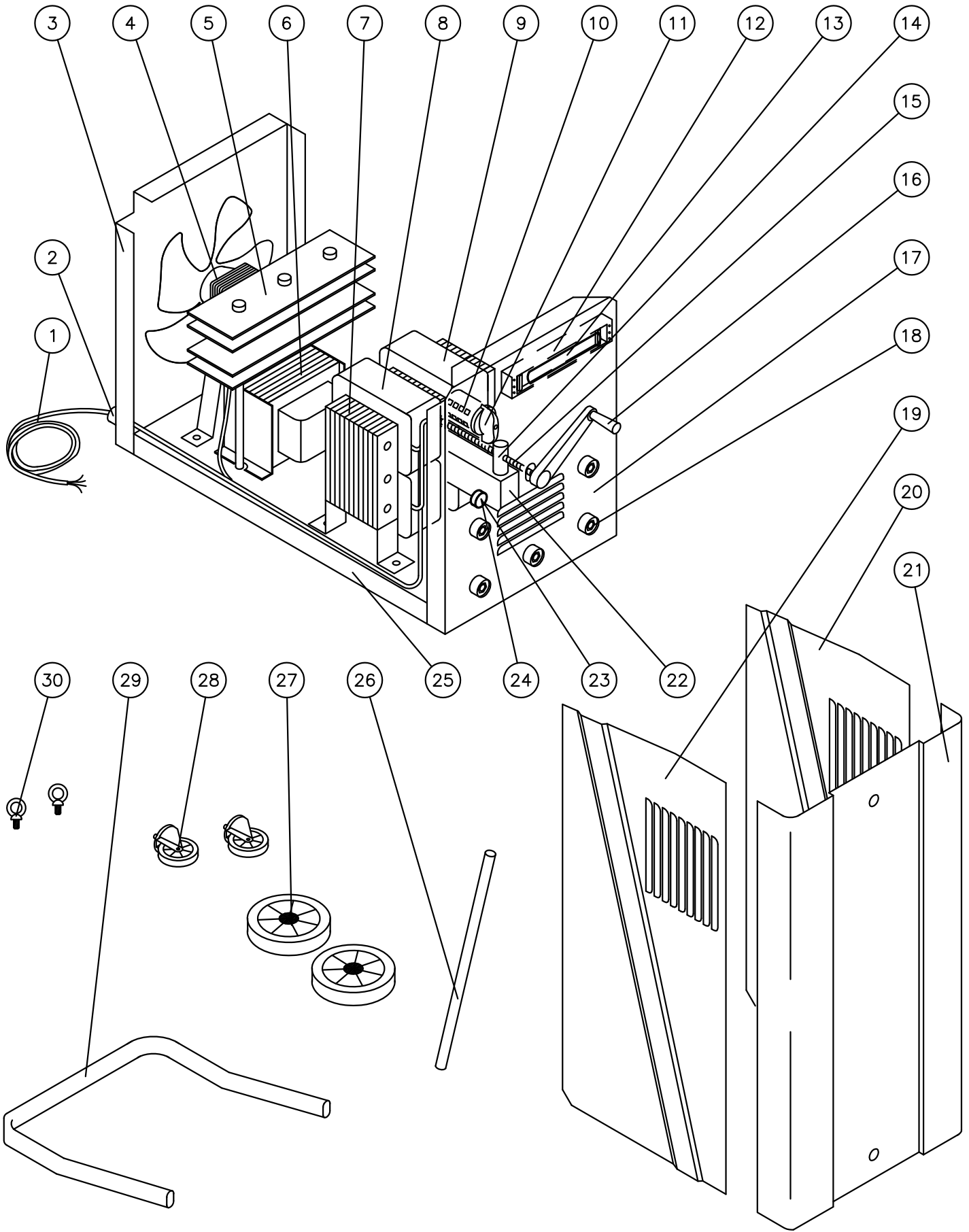
MODEL

MMA AC/DC WELDER

EXPERT 400 AC/DC 230/400V

SERIAL NO. FROM <i>H-10-123515</i>	PAGE No. 1 of 1	CODE 99210015	WIRING DIAGRAM S9210028	PARTS DRAWING E9210028	DATE 06/10/2016
No.	P/N	DESCRIZIONE ARTICOLO	ITEM DESCRIPTION	DESCRIPCIÓN DEL ARTÍCULO	QTY
01	20220101	CAVO NEOPR.3X16 MT.4 SGUAINATO	PVC INPUT CABLE 3X16 M 4		1
02	21605011	PRESSACAPO C/GHIERA "STEAB" X FORO D.30	CABLE CLAMP HOLE D.30		1
03	33715033R7016	RETRO UNIVERSAL 220/320 T.N. GRIGIO RAG.	BACK PANEL UNIVESAL RANGE GREY		1
04	22800078	VENT.25W 230V 50/60HZ VEN.300/23ØALB=101	FAN 25W 230V 50/60HZ 300/23ØSHAFT=101		1
05	22400097	PONTE RADDRIZZATORE PMS 36/4/100X300	RECTIFIER PMS 36/4/100X300		1
06	44135114	IMPEDENZA D.6,8 45X90CU	CHOKE D.6,8 45X90 CU		1
07	44110292	TRASF.EXPERT 400 AC/DC 230/400V 70X120AL	TRANSFORMER 230/400V 70X120AL		1
08	44010302	BOBINA PRIMARIO 230/400V 70X120 AL	PRIMARY WINDING 230/400V 70X120 AL		2
09	44010290	BOBINA SECONDARIO 70X120 AL	SECONDARY WINDING 70X120 AL		2
10	22205110	COMMUTATORE 63A SCH 476B 2 TENS.	SWITCH 63A SCH 476B 2 TENS.		1
11	21690016	MANOPOLA D.48 X COMMUTATORE PERNO 7 MM	SWITCH KNOB D.48		1
12	21690180	GUIDA PER BANDIERINA	SCALE HOLDER		1
13	21690255	INDICE DI REGOLAZIONE MASTER 400	REGULATION INDEX MASTER 400		1
14	33815009	GIOGO IN FERRO D.35 L=130 FORO M24	SHUNT YOKE D.35 L=130		1
15	33810037	PERNO DI REGOLAZIONE M24 L=245	REGULATION SCREW M24 L=245		1
16	21800018	MANOVELLA R=110 CON IMPUGNATURA	HAND-WHEEL R=110 W/HANDLE		1
17	33710359R7016	FRONTALE MASTER 400 AC/DC GRIGIO RAG.	FRONT PANEL GRIS		1
18	22100004	PRESA DINSE FISSA 50 MMØ TBE35-50 CX31	DINSE SOCKET 50SQMM CX31		5
19	33705350R3003	FIANCATA DX UNIVERSAL 320 ROSSO RAG.	RIGHT PANEL UNIVERSAL RANGE RED		1
20	33705349R3003	FIANCATA SX UNIVERSAL 320 ROSSO RAG.	LEFT SIDE PANEL UNIVERSAL RED		1
21	33705235R3003	COPERCHIO UNIVERSAL 320 MILL. ROSSO RAG.	UPPER PANEL UNIVERSAL RED		1
22	41415908	SHUNT MAGNETICO 65X69,5X360 LAM.69,5X115	SHUNT 65X69		1
24	22610035	.LAMPADA SPIA VERDE AD26B-22D 220V	.GREEN PILOT LAMP AD26B-22D 220V		1
25	33700073R7016	FONDO UNIVERSAL 220/320 T.N. GRIGIO RAG.	LOWER PANEL UNIVERSAL GREY		1
26	55200006	ASSE X RUOTE D.20 L=520	WHEELS-AXLE D.20 L=520		1
27	21625048	RUOTA D.230 GOMMA MOZZO D.20 =>11	WHEEL D.230 RUBBER HUB D.20		2
28	21625003	RUOTA D.100 GOMMA + SUPP.GIREV.PERNO M12	RUBBER PIVOTING WHEEL D.100		2
29	33725035 9005	MANICO UNIVERSAL 220/320 T.N. NERO	HANDLE FOR UNIVERSAL BLACK		1
30	21070001	GOLFARO MASCHIO M12 ZINCATO	LIFTING-EYE		2

PROPRIETÀ ESCLUSIVA & CONFIDENZIALE: questo documento contiene informazioni riservate di proprietà esclusiva di HELVI S.p.A. e non può essere duplicato o inviato a parti terze o usato per altri scopi senza il previo consenso scritto di HELVI S.p.A.
PROPRIÉTÉ EXCLUSIVE ET RÉSERVE: ce document contient des informations réservées de propriété exclusive de HELVI S. p. A. et ne doit pas être photocopié, communiqué à tiers ou utilisé pour autres buts sans l'expresse permission écrite de HELVI S.p.A.
AUSSCHLIEBENDES EIGENTUM & VERTRAULICHKEIT: dieses Dokument enthält reservierten Informationen, die von ausschließendem Eigentum von HELVI S. p. A. sind. Diese Informationen dürfen nicht reproduziert, zu anderen Parteien mitgeteilt oder für irgendeinen Zweck
 HELVI S.p.A. si riserva il diritto di modificare qualsiasi informazione qui sopra senza preavviso a seguito di possibili migliorie ai propri prodotti. Questo documento, le informazioni qui riportate e/o allegate sono soggetti alle condizioni generali di vendita.
 En raison des constantes améliorations HELVI S.p.A. se réserve le droit de modifier n'importe quelles informations ci dessus sans notification préalable. Ce document, les informations rapportées et/ou annexées sont assujetties aux conditions générales de vente.
 Auf Grund beständiger Verbesserungen HELVI S. p. A. reserviert das Recht, irgendetwas vom oben ohne vorherige Ankündigung zu ergänzen oder zu ändern. Dieses Dokument, die berichteten bzw. eingeschlossenen Informationen sind abhängig von der allgemeinen Verk



Codice
E9210027



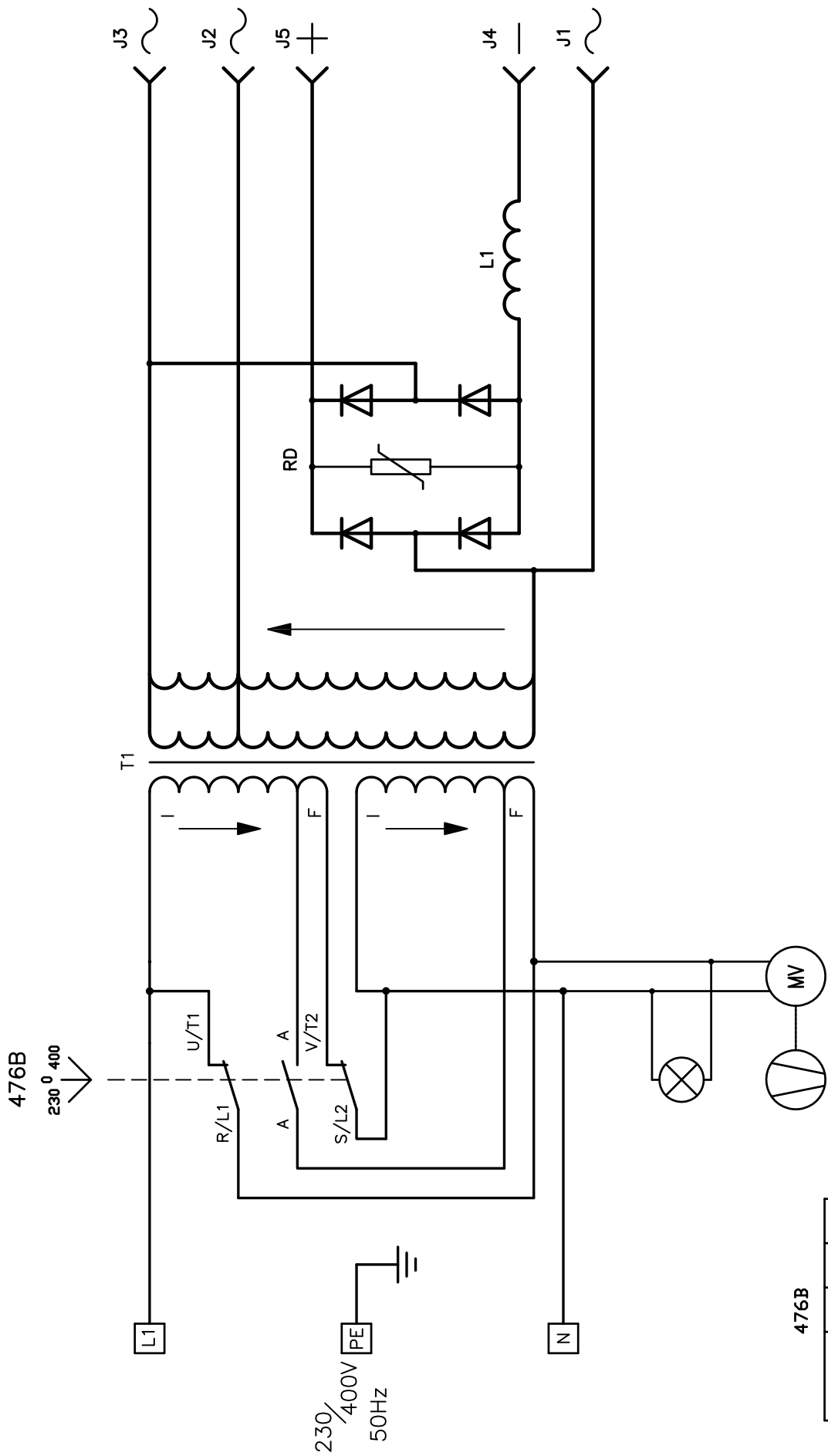
Questo disegno non puo' essere riprodotto, ne' ceduto a terzi senza nostro espresso consenso.

Materiale	.
Dim.	.

Codice Mat. Prima	.
Peso Kg.	.

Disegnato	.
Visto	.

Scala	.
Data	.



476B

230 0 400 ↕	230	X	X	X	X
	0	X	X	X	X
	400	X	X	X	X



Questo disegno non puo' essere riprodotto, ne' ceduto a terzi senza nostro espresso consenso.

Materiale
Dim.

Codice Mat. Prima
Peso Kg.

Codice
S9210028
Disegnato
Visto
Scala
Data
26-05-05