

LISTA RICAMBI - SPARE PARTS LIST - LISTA PIEZAS DE REPUESTO



TYPE OF EQUIPMENT

MODEL

ARC WELDER

UNIVERSAL 330 230/400V

REF ap	PAGE No. 1 of 1	CODE	99215028	WIRING DIAGRAM	S9215023	PARTS DRAWING	E9215015	DATE	11/11/2013
--------	-----------------	------	----------	----------------	----------	---------------	----------	------	------------

No.	P/N	DESCRIZIONE ARTICOLO	ITEM DESCRIPTION	DESCRIPCIÓN DEL ARTÍCULO	QTY
01	20220072	CAVO NEOPRENE 4X4 M 4 SGUAINATO	INPUT CABLE 4X4 M4		1
02	21605011	PRESSACAPO C/GHIERA "STEAB" X FORO D.30	CABLE CLAMP HOLE D.30		1
03	33715033R7016	RETRO UNIVERSAL 220/320 T.N. GRIGIO RAG.	BACK PANEL UNIVESAL RANGE GREY		1
04	22800078	VENT.25W 230V 50/60HZ VEN.300/23øALB=101	FAN 25W 230V 50/60HZ 300/23øSHAFT=101		1
05	22400051	PONTE RADDRIZZATORE PTS 300 E 1/MOV	RECTIFIER PTS 300 E 1/MOV		1
06	44135012	IMPEDENZA ALLUMINIO D.6,7	CHOKE AL D.6,7		1
07	44015020	BOBINA 1ø 230/400V 60X100 AL	PRIMARY WINDING 230/400V 60X100 AL		3
08	44015014	BOBINA 2ø 60X100 AL	SECONDARY WINDING 60X100 AL		3
09	44115012	TRASFORMATORE 3PH MMA 230/400V 60X100 AL	TRANSFORMER 3PH MMA 230/400V 60X100 AL		1
10	22205089	COMMUTATORE 32 A A 3203	SWITCH 32 A A 3203		1
11	21690028	MANOPOLA D.48 PER COMMUTATORE	SWITCH KNOB D.48		1
12	21690180	GUIDA PER BANDIERINA	SCALE HOLDER		1
13	21690252	INDICE DI REGOLAZIONE	REGULATION INDEX		1
14	41415912	SHUNT MAGNETICO 41X59 X265 LAM.59 X120	SHUNT 41X59		2
15	33810076	PERNO DI REGOLAZIONE M20 L=230	REGULATION SCREW M20 L=230		1
16	21800018	MANOVELLA R=110 CON IMPUGNATURA	HAND-WHEEL R=110 W/HANDLE		1
17	33710236R7016	FRONTALE UNIVERSAL 400 GRIGIO RAG.	FRONT PANEL UNIVERSAL 400 GREY		1
18	22100004	PRESA DINSE FISSA 50 MMQ TBE35-50 CX31	DINSE SOCKET 50SQMM CX31		2
19	33705350R3003	FIANCATA DX UNIVERSAL 320 ROSSO RAG.	RIGHT PANEL UNIVERSAL RANGE RED		1
20	33705349R3003	FIANCATA SX UNIVERSAL 320 ROSSO RAG.	LEFT SIDE PANEL UNIVERSAL RED		1
21	33705235R3003	COPERCHIO UNIVERSAL 320 MILL. ROSSO RAG.	UPPER PANEL UNIVERSAL RED		1
22	33815007	GIOGO IN FERRO D.24 L=134 FORO M20	SHUNT YOKE D.24 L=134 HOLE M20		1
23	22610035	LAMPADA SPIA VERDE AD26B-22D 220V	GREEN PILOT LAMP AD26B-22D 220V		1
24	21290001	PONTICELLO OTTONE X C.T. PASSO 20 FORO 5	BRASS BOND		6
25	21890002	BASSETTA C.T. 6/FORI DIM.56X36 TIR.M5	VOLTAGE-CHANGE BOARD DIM.56X36 TIR.M5		1
26	33700073R7016	FONDO UNIVERSAL 220/320 T.N. GRIGIO RAG.	LOWER PANEL UNIVERSAL GREY		1
27	55200006	ASSE X RUOTE D.20 L=520	WHEELS-AXLE D.20 L=520		1
28	21625048	RUOTA D.230 GOMMA MOZZO D.20 =>11	WHEEL D.230 RUBBER HUB D.20		2
29	21625003	RUOTA D.100 GOMMA + SUPP.GIREV.PERNO M12	RUBBER PIVOTING WHEEL D.100		2
30	33725035 9005	MANICO UNIVERSAL 220/320 T.N. NERO	HANDLE FOR UNIVERSAL BLACK		1
31	21070001	GOLFARO MASCHIO M12 ZINCATO	LIFTING-EYE		2

PROPRIETA' ESCLUSIVA & CONFIDENZIALE: questo documento contiene informazioni riservate di proprietà esclusiva di HELVI S.p.A. e non può essere duplicato o inviato a parti terze o usato per altri scopi senza il previo consenso scritto di HELVI S.p.A.

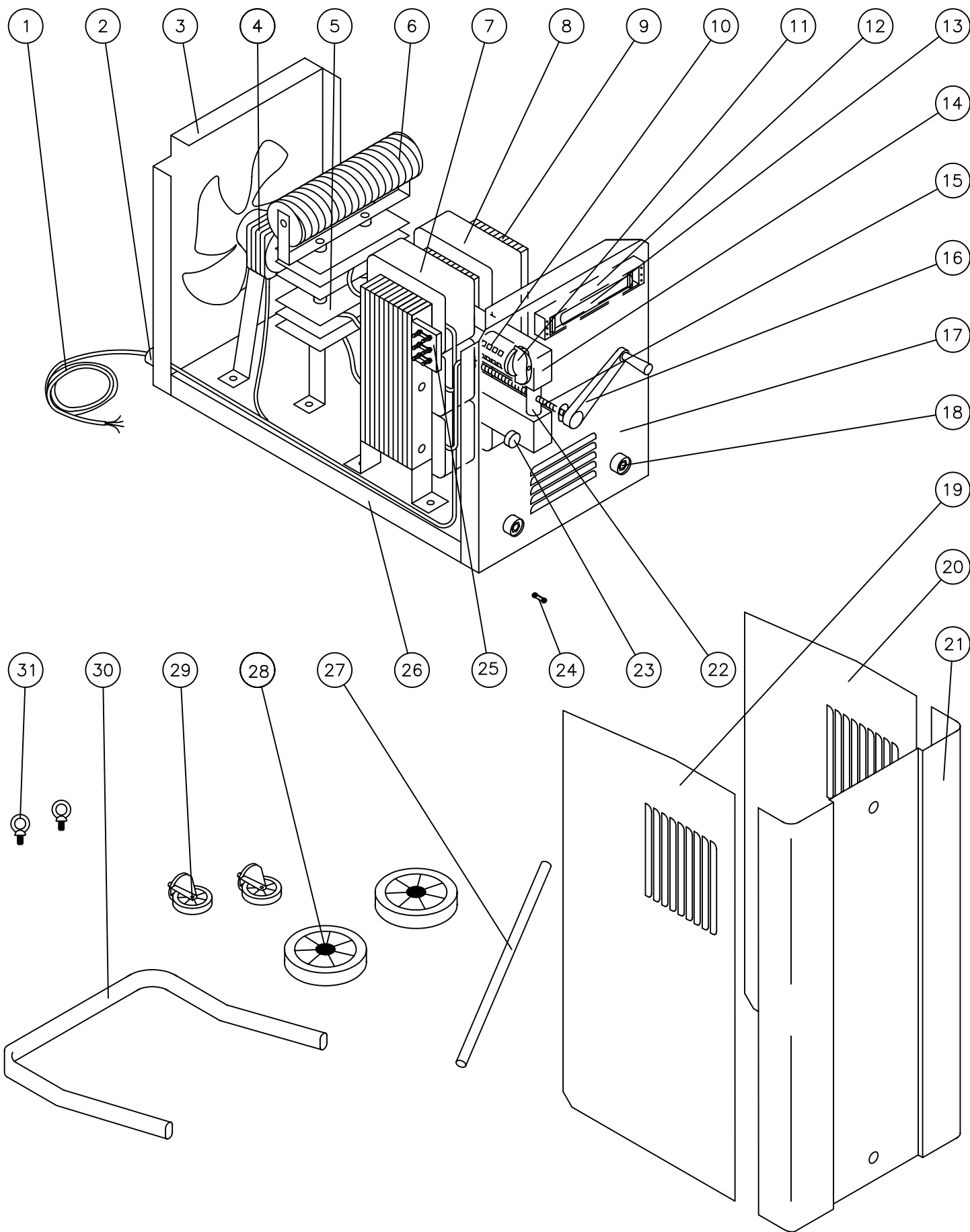
PROPRIETARY & CONFIDENTIAL: this document contains proprietary and confidential information owned by HELVI S.p.A. and may not be duplicated, communicated to other parties or used for any purpose without express written permission of HELVI S.p.A.

PROPIEDAD EXCLUSIVA Y RESERVA: este documento contiene informaciones reservadas de propiedad exclusiva de HELVI S.p.A. Copia, distribución a terceros y/o utilizo en cualquier forma sin el permiso expreso por escrito de HELVI S.p.A. están prohibidos.

HELVI S.p.A. si riserva il diritto di modificare qualsiasi informazione qui sopra senza preavviso a seguito di possibili migliorie ai propri prodotti. Questo documento, le informazioni qui riportate e/o allegate sono soggetti alle condizioni generali di vendita in vigore con Voi.

Due to constant improvements HELVI S.p.A. reserves the right to amend any of the above without prior notice. This document, the reported and/or enclosed information are subject to the trading terms and conditions in force with you.

A causa de mejoras en sus productos HELVI S.p.A. se reserva el derecho de modificar cualquier información en este documento sin previo aviso. Este documento, las informaciones referidas y/o adjuntas están sujetos a las condiciones generales de venta vigentes con Uds.



Denominazione

UNIVERSAL 330

Codice

E9215015A



Questo disegno non puo' essere riprodotto, ne' ceduto a terzi senza nostro espresso consenso.

Materiale

Codice Mat. Prima

Disegnato

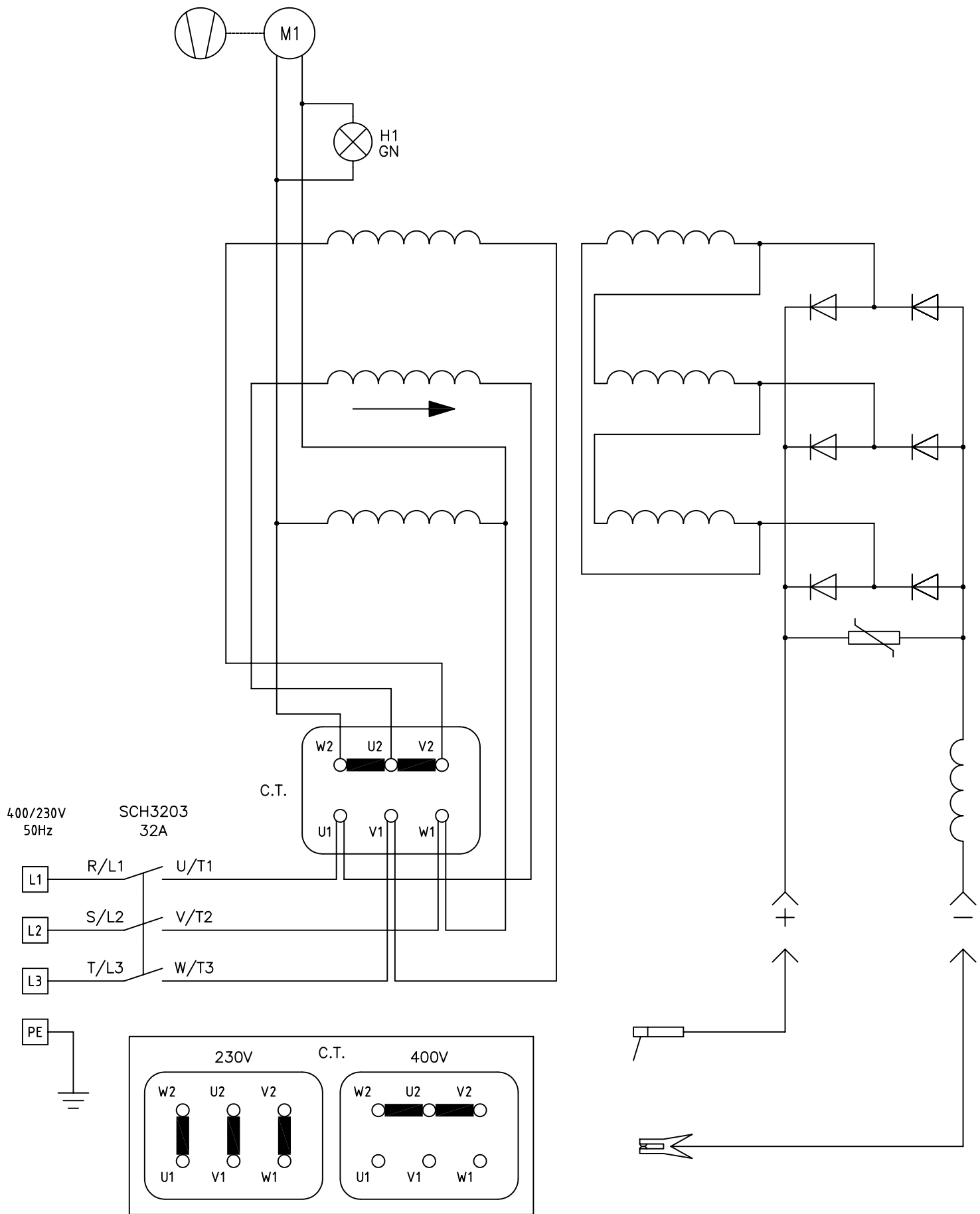
Scala

Dim.

Peso Kg.

Visto

Data



Denominazione

UNIVERSAL 320-420 CON C.T.

Codice

S9215023



Questo disegno non può essere riprodotto, né ceduto a terzi senza nostro espresso consenso.

Materiale

Codice Mat. Prima

Disegnato

Scala

Dim.

Peso Kg.

Visto

Data
28-04-99