

LISTA RICAMBI - SPARE PARTS LIST - LISTA PIEZAS DE REPUESTO



TYPE OF EQUIPMENT

MODEL

ARC WELDER UNIVERSAL 550 230/400V

REF AP	PAGE No. 1 of 1	CODE	99215032	WIRING DIAGRAM	S9215023	PARTS DRAWING	E9215020A	DATE	24/01/2012
--------	-----------------	------	----------	----------------	----------	---------------	-----------	------	------------

No.	P/N	DESCRIZIONE ARTICOLO	ITEM DESCRIPTION	DESCRIPCIÓN DEL ARTÍCULO	QTY
01	20220094	CAVO NEOPR.4X10 MT.4,5 SGUAINATO	INPUT CABLE 4X10 M 4,5	CABLE DE ALIMENTACION M 4,5	1
02	21605011	PRESSACAPO C/GHIERA "STEAB" X FORO D.30	CABLE CLAMP HOLE D.30	PRENSA CABLE	1
03	33715035R7016	RETRO UNIVERSAL 420 GRIGIO RAG.	REAR PANEL	PANEL POSTERIOR	1
04	22800020	VENTIL. P.30 230V + COND.VEN.A.A.300/33ø	FAN W/CAPACITOR P.30 230V	VENTILADOR + COND.P.30 230V	1
05	22400075	PONTE RADDRIZZATORE PTS 720 E	RECTIFIER PTS 720 E	RECTIFICADOR PTS 720 E	1
06	44135120	IMPED. U550 2X7,30 AL TUBO L=260	CHOKE U550 2X7,30 AL TUBE L=260	IMPED. U550 2X7,30 AL TUBO L=260	1
07	44015070	BOBINA PRIMARIA 230/400V 70X145 AL	PRIMARY WINDING 230/400V 70X145 AL	BOBINA PRIMARIA 230/400V 70X145 AL	3
08	44015057	BOBINA SECONDARIA 70X145 AL	SECONDARY WINDING 70X145 AL	BOBINA SECONDARIA 70X145 AL	3
09	44115042	TRASFORMATORE 3PH MMA 230/400V 70X145 AL	TRANSFORMER 3PH MMA 230/400V 70X145 AL	TRANSFORMADOR 3PH MMA 230/400V 70X145 AL	1
10	22205129	COMMUTATORE 63 A A 6303	SWITCH 63 A A 6303	CONMUTADOR 63 A A 6303	1
11	21690016	MANOPOLA D.48 X COMMUTATORE PERNO 7 MM	SWITCH KNOB D.48	POMO PARA CONMUTADOR D.48	1
12	21690180	GUIDA PER BANDIERINA	SCALE HOLDER	VENTANA DE REGULACION	1
13	21690254	INDICE DI REGOLAZIONE U450-550	REGULATION INDEX U450-550	INDICE DE AJUSTE U450-550	1
14	41415913	SHUNT MAGNETICO 65X69,5X360 LAM.69,5X145	SHUNT 65X69 X360	SHUNT 65X69 X360	2
15	33815008	GIOGO IN FERRO D.35 L=150 FORO M24	SHUNT YOKE D.35 L=150	JUEGO D.35 L=150	1
16	21800039	VOLANTINO D.200 BOCC.D=14+MANICO ART.206	HAND-WHEEL D.200	VOLANTE D.200	1
17	33710089R7016	FRONTALE UNIVERSAL 420 GRIGIO RAG.	FRONT PANEL	PANEL PFRONTAL	1
18	22100006	PRESA DINSE FISSA 95MMQ TBE70-95 CX32	DINSE SOCKET 95SQMM TBE70-95 CX32	ENCHUFE DINSE 95MMQ TBE70-95 CX32	2
19	33705239R3003	FIANCATA DX UNIVERSAL 420 ROSSO R	RIGHT PANEL	PANEL LADO DERECHO	1
20	33705240R3003	FIANCATA SX UNIVERSAL 420 ROSSO R	LEFT PANEL	PANEL LADO IZQUIERDO	1
21	33705238R3003	COPERCHIO UNIVERSAL 420 ROSSO RAG	UPPER PANEL	PANEL SUPERIOR	1
22	33810080	PERNO DI REGOLAZIONE M24 L=270	REGULATION SCREW M24 L=270	PERNO DE REGULACION M24 L=270	1
23	22610035	LAMPADA SPIA VERDE AD26B-22D 220V	GREEN PILOT LAMP AD26B-22D 220V	LUZ PILOTO VERDE AD26B-22D 220V	1
24	21890002	BASETTA C.T. 6/FORI DIM.56X36 TIR.M5	VOLTAGE-CHANGE BOARD DIM.56X36 TIR.M5	PLACA PARA CAMBIO DE VOLTAJE DE LINEA	1
25	21290001	PONTICELLO OTTONE X C.T. PASSO 20 FORO 5	BRASS BOND	CONEXION EN LATON	9
26	33700077R7016	FONDO UNIVERSAL 420 GRIGIO RAG.	LOWER PANEL	FONDO	1
27	55200019	ASSE X RUOTE D.25 L=619	WHEELS-AXLE D.25 L=619	EJE D.25 L=619	1
28	21625020	RUOTA IN GOMMA D.300	WHEEL D.300	RUEDA DE GOMA D.300	2
29	21625047	RUOTA D.125 GOMMA +SUP.GIR.PERNO M12=>19	PIVOTING WHEEL D.125 SHAFT M12	RUEDA GIRATORIA D.125	2
30	33725038 9005	MANICO UNIVERSAL 420 NERO	BLACK HANDLE	MANIJA NEGRA	1
31	21070001	GOLFARO MASCHIO M12 ZINCATO	LIFTING-EYE	SOPORTE CHASIS	2

PROPRIETA' ESCLUSIVA & CONFIDENZIALE: questo documento contiene informazioni riservate di proprietà esclusiva di HELVI S.p.A. e non può essere duplicato o inviato a parti terze o usato per altri scopi senza il previo consenso scritto di HELVI S.p.A.

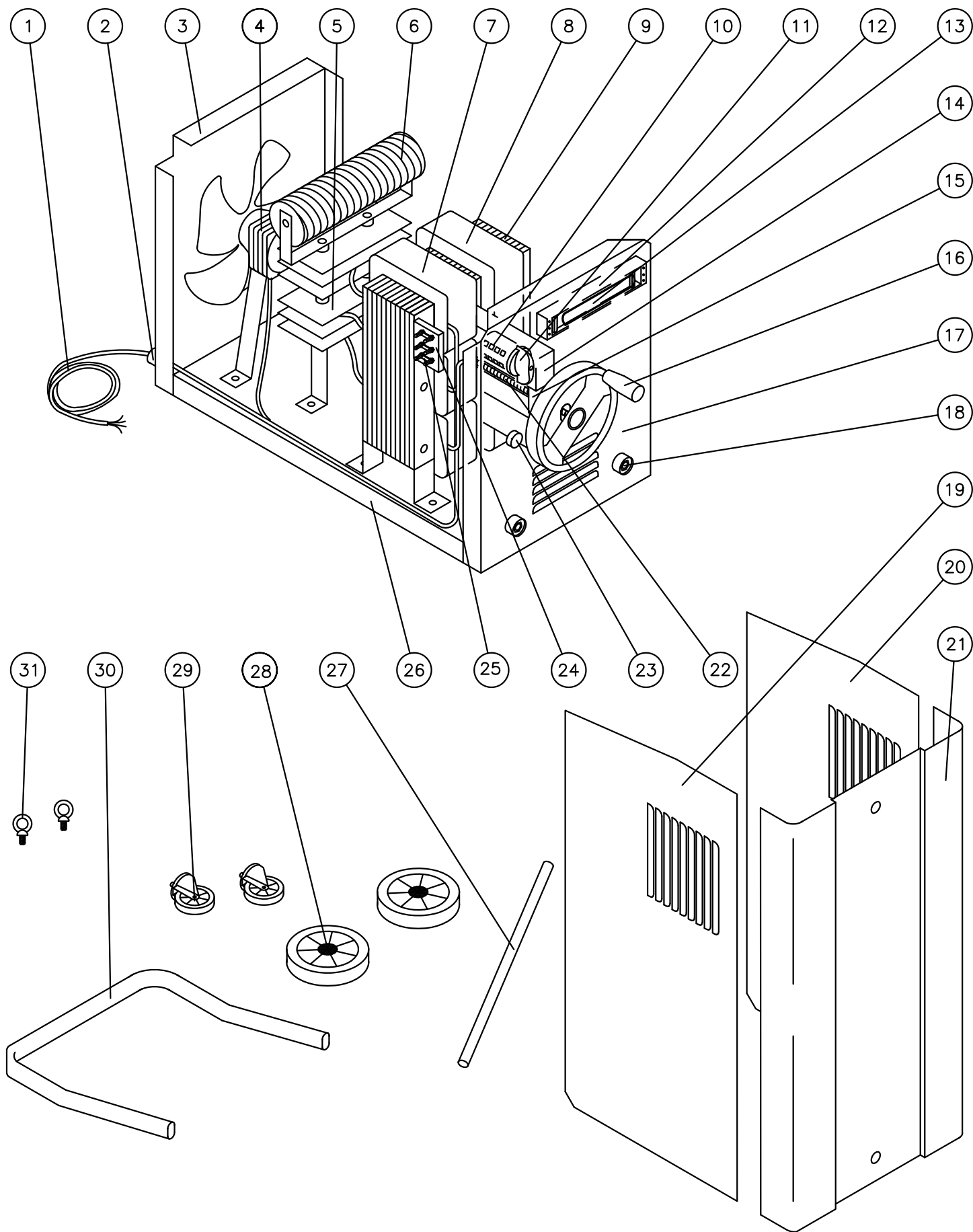
PROPRIETARY & CONFIDENTIAL: this document contains proprietary and confidential information owned by HELVI S.p.A. and may not be duplicated, communicated to other parties or used for any purpose without express written permission of HELVI S.p.A.

PROPIEDAD EXCLUSIVA Y RESERVA: este documento contiene informaciones reservadas de propiedad exclusiva de HELVI S.p.A. Copia, distribución a terceros y/o utilizzo en cualquier forma sin el permiso expreso por escrito de HELVI S.p.A. están prohibidos.

HELVI S.p.A. si riserva il diritto di modificare qualsiasi informazione qui sopra senza preavviso a seguito di possibili migliorie ai propri prodotti. Questo documento, le informazioni qui riportate e/o allegate sono soggetti alle condizioni generali di vendita in vigore con Voi.

Due to constant improvements HELVI S.p.A. reserves the right to amend any of the above without prior notice. This document, the reported and/or enclosed information are subject to the trading terms and conditions in force with you.

A causa de mejoras en sus productos HELVI S.p.A. se reserva el derecho de modificar cualquier información en este documento sin previo aviso. Este documento, las informaciones referidas y/o adjuntas están sujetos a las condiciones generales de venta vigentes con Uds.



Denominazione

ESPLOSO UNIVERSAL 450-550 + BASETTA C.T.

Codice

E9215020A



Questo disegno non può essere riprodotto, né ceduto a terzi senza nostro espresso consenso.

Materiale

Codice Mat. Prima

Disegnato

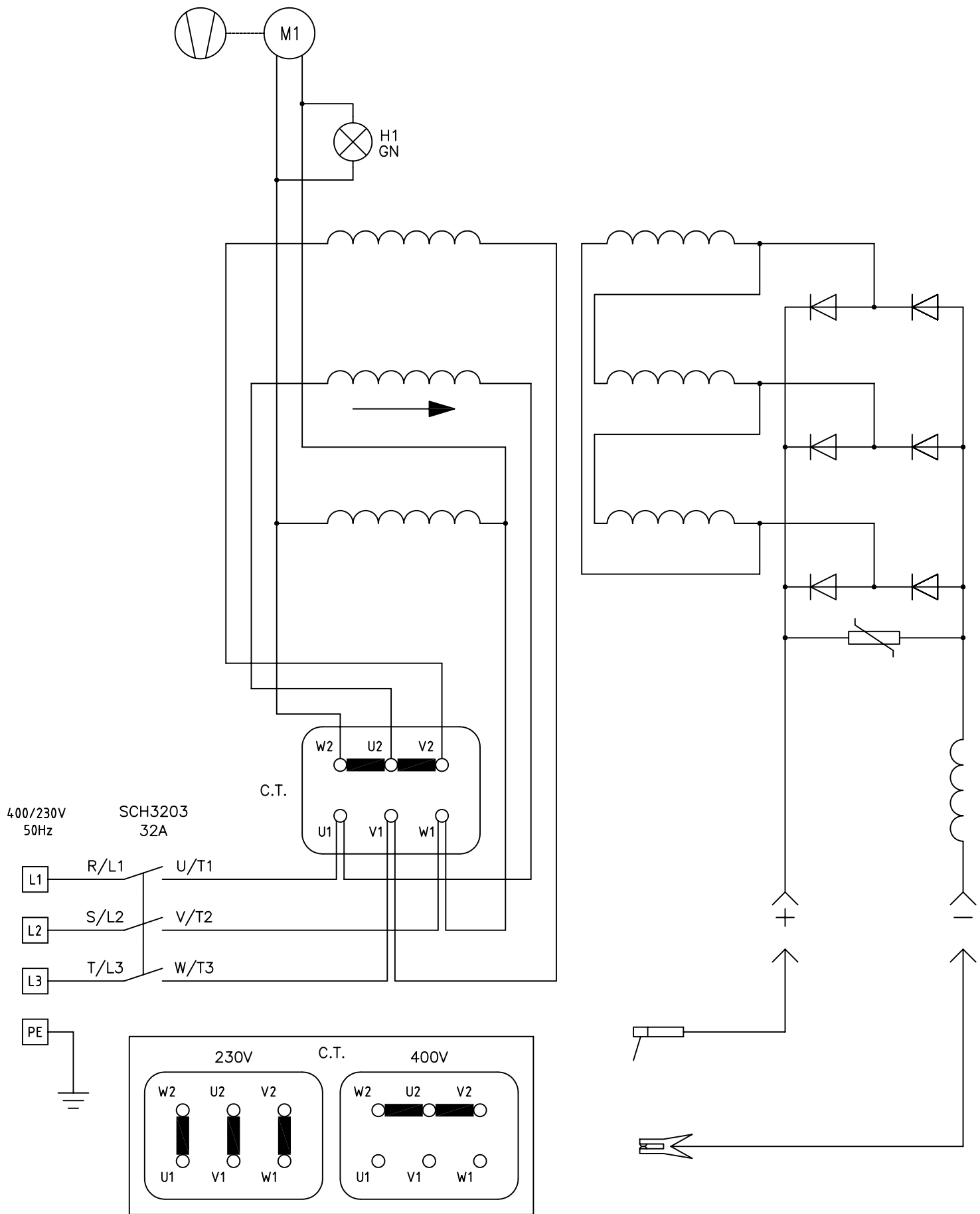
Scala

Dim.

Peso Kg.

Visto

Data



Denominazione

UNIVERSAL 320-420 CON C.T.

Codice

S9215023



Questo disegno non può essere riprodotto, né ceduto a terzi senza nostro espresso consenso.

Materiale

Codice Mat. Prima

Disegnato

Scala

Dim.

Peso Kg.

Visto

Data
28-04-99