

LISTA RICAMBI - SPARE PARTS LIST - LISTA PIEZAS DE REPUESTO



TYPE OF EQUIPMENT

MODEL

MULTIPROCESS WELING INVERTER TP 225 W/ACC 230V

REF.	PAGE No. 1 of 2	CODE	99820037K	WIRING DIAGRAM	S9820022	PARTS DRAWING	E9820030	DATE	13/01/2015
------	-----------------	------	-----------	----------------	----------	---------------	----------	------	------------

No.	P/N	DESCRIZIONE ARTICOLO	ITEM DESCRIPTION	DESCRIPCIÓN DEL ARTÍCULO	QTY
01	21690226	CHIUSURA A SLITTA A FILO	DOOR LATCH		1
02	33705391R3003	SPORTELLO MIG 160 PVC T.N. ROSSO RAG	SIDE DOOR		1
03	33720266R7016	DIVISORIO TP 215 GRIGIO RAG	CENTRAL BAFFLE		1
04	04600001	KIT ASPO E3 D.50 COMPLETO	COMPLETE SPOOL HOLDER D.50		1
05	22220058	FUSIBILE IN VETRO 6X30 F 1,6A 250V	GLASS FUSE 6X30 F 1,6A 250V		1
06	21690625	DISTANZIATORE TRAINO PL./AL. NERO NY.6.6	WIRE FEEDER SPACER		1
07	44410070	MOT.PL./AL.SINER.D.48 4RUL.06-08+ENCODER	WIRE FEEDER SYN. D.48 4 ROLLS +ENCODER		1
08	22735262	SCHEDA ENCODER PER TP220 - MONOFACCIA	ENCODER PCB FOR TP 220		1
09	04600431	MOTORE DB D.48 CON PIGNONE + STAFFA+ROND	MOTOR D.48 + PIGNON		1
10	23005469	CANNETTA GUIDAFILO D.2X5 L=82	INLET GUIDELINE D.2X5 L=82		1
11	23005501	ATTACCO MINIEURO PUNG.L=32 +CAN.L=87	MIG GUN EURO CONNECTION L=32		1
12	21800051	VOLANTINO D.30 4 LOBI PVC BOCCOLA M 8	4 LOBES D.30 HAND-WHEEL		2
13	04600114	KIT BASETTA GAS-NO GAS X PANTHER	KIT GAS/NO GAS CHANGE BOARD		1
14	22910023	ATTACCO MASCHIO M12X1 + PORTATUBO	GAS CONNECTOR M12X1 (MALE)		1
15	22100009	PRESA DINSE FISS.PIC.50MMQ TBE35-50 CX58	50SQMM. DINSE SOCKET TBE35-50 CX58		2
16	22105125	CONNETTORE 3 POLI DA PANNELLO FEMMINA	3 PIN FEMALE CONNECTOR		1
17	21690216	FERITOIA IN PLASTICA L= 135 MM ABS-V0	PLASTIC VENT-HOLE L= 135 MM		2
18	21690267	CUFFIA OVALE ATTACCO TORCIA BINZEL	TORCH CONNECTION COVER		1
19	33710659R7016	SUPPORTO X FERITIOE TP215-225 GRIGIO RAG	LOUVERS SUPPORT BRACKET		1
20	21690234	CORNICE FRONTALE	PLASTIC FRONT FRAME		1
21	21690549	MANOPOLA D.33 (ABS ROSSO - GOMMA NERA)	KNOB D.33 (RED ABS - BLACK RUBBER)		2
22	22200002	INTERRUTTORE BIP.LUMINOSO VERDE 16A-250V	ON/OFF SWITCH 16A-250V		1
23	77650367	TARGA POLICARBONATO TP 225 HELVI	FRONT LABEL		1
24	22735465	SCHEDA FRONTALE TP 225 (LOGO HELVI)	FRONT PCB		1
25	22220053	PORTAFUSIBILE 6,3X32 FH-C0347RDAAE	FUSE HOLDER 6,3X32		1
26	21690733	PIEDINO H=144 X FISSAGGIO MODULO WTL	FOOT H=144		1
27	30490163	PLEXIGLAS CHIUSURA CONT.MODULO TP215-225	PLEXIGLAS PROTECTION FOR MAIN BOARD		2
28	22900001	ELETTROVALVOLA 4W 230V 50HZ 1/8"FF	GAS SOLENOID VALVE 4W 230V 50HZ 1/8"FF		2
29	22225006	CONTATTORE 220V 10A	CONTACTOR 220V 10A		1
30	22735238	SCHEDA CONTROLLO TP 220	CONTROL PCB TP 220		1
31	22735263	SCHEDA CONTROLLO MOTORE TP220	MOTOR CONTROL PCB TP 220		1
32	33715219R7016	RETRO TP 215-225 GRIGIO RAG	REAR PANEL		1
33	30905021	STUOIA PORTAOGGETT.3X180X536 MIG 160 PVC	TOOLS MAT 3X180X536		1

PROPRIETA' ESCLUSIVA & CONFIDENZIALE: questo documento contiene informazioni riservate di proprietà esclusiva di HELVI S.p.A. e non può essere duplicato o inviato a parti terze o usato per altri scopi senza il previo consenso scritto di HELVI S.p.A.

PROPRIÉTÉ EXCLUSIVE ET RÉSERVE: ce document contient des informations réservées de propriété exclusive de HELVI S. p. A. et ne doit pas être photocopié, communiqué à tiers ou utilisé pour autres buts sans l'expresse permission écrite de HELVI. S.p.A.

AUSSCHLIEßENDES EIGENTUM & VERTRAULICHKEIT: dieses Dokument enthält reservierten Informationen, die von ausschließendem Eigentum von HELVI S. p. A. sind. Diese Informationen dürfen nicht reproduziert, zu anderen Parteien mitgeteilt oder für irgendeinen Zweck

HELVI S.p.A. si riserva il diritto di modificare qualsiasi informazione qui sopra senza preavviso a seguito di possibili migliorie ai propri prodotti. Questo documento, le informazioni qui riportate e/o allegate sono soggetti alle condizioni generali di v

En raison des constantes améliorations HELVI S.p.A. se réserve le droit de modifier n'importe quelles informations ci dessus sans notification préalable. Ce document, les informations rapportées et/ou annexées sont assujetties aux conditions générales de v

Auf Grund beständiger Verbesserungen HELVI S. p. A. reserviert das Recht, irgendetwas vom oben ohne vorherige Ankündigung zu ergänzen oder zu ändern. Dieses Dokument, die berichteten bzw. eingeschlossenen Informationen sind abhängig von der allgemeinen Verk

LISTA RICAMBI - SPARE PARTS LIST - LISTA PIEZAS DE REPUESTO



TYPE OF EQUIPMENT

MODEL

MULTIPROCESS WELING INVERTER TP 225 W/ACC 230V

REF	0	PAGE No.2 of 2	CODE	99820037K	WIRING DIAGRAM	S9820022	PARTS DRAWING	E9820030	DATE	13/01/2015
-----	---	----------------	------	-----------	----------------	----------	---------------	----------	------	------------

No.	P/N	DESCRIZIONE ARTICOLO	ITEM DESCRIPTION	DESCRIPCIÓN DEL ARTÍCULO	QTY
34	33705449R3003	COPERCHIO MIG160 PVC MAN.NUOVA ROSSO RAG	RED COVER PANEL		1
35	21600042	MANIGLIA PER MIG 166-256	HANDLE		1
36	30900027	TUBO POLIPO NERO D.5X10,5 L=2500	BLACK HOSE D.5X10,5 L=2500		1
37	20220075	CAVO NEOPR.3X4 MT.3 SGUAINATO	INPUT CABLE 3X4 MT.3		1
38	21605010	PRESSACAPO C/GHIERA "STEAB" X FORO D.20	CABLE CLAMP FOR HOLE D.20		2
39	04600205	CATENA ZINCATA NR 17 NM 3,1 L=0,76 MT	ZINC CHAIN NR 17 NM 3,1 L=0,76 M		1
40	33705292R3003	FIANCATA DX MIG 160 PVC ROSSO RAG	RIGHT SIDE PANEL		1
41	33640557	CONTENITORE MODULO TP 215-225	MODULE CASE		1
42	33640558	STAF.FISS.CONTENITORE MODULO TP 215-225	FIXING BRACKET FOR MODDUEL CASE		2
43	22800073	VENT. AG12024XB257100 DC24V.46A 50CM	COOLING FAN 120X120 24VDC+WIRE HARNESS		1
44	22735415	MODULO INVERTER 200A -2013-	COMPLETE PC BOARD ASSEMBLY INVERTER 200A		1
45	22800021	VENTILATORE 120X120X38 230V 50/60HZ	COMPLETE FAN 120X120X38 230V 50/60HZ		1
46	33710658R7016	FRONTALE TP 225 GRIGIO RAG	FRONT PANEL		1
47	21625048	RUOTA D.230 GOMMA MOZZO D.20 =>11	WHEEL D.230 RUBBER HUB D.20		2
48	55200030	ASSE X RUOTE D.20 L=462	WHEELS AXLE D.20 L=462		1
49	33700161R7016	FONDO MIG 160 PVC GRIGIO RAG	LOWER PANEL		1
50	21625003	RUOTA D.100 GOMMA + SUPP.GIREV.PERNO M12	RUBBER PIVOTING WHEEL D.100		2
51	33805003	RULLINO TRAINAF.D.30 0,6-0,8MM MOT.AL.2R	WIRE FEED ROLL 0,6-0,8MM AL.MOTOR 2R		2
51	33805005	RULLINO TRAINAF.D.30 1,0-1,2MM MOT.AL.2R	WIRE FEED ROLL 1,0-1,2MM AL.MOTOR 2R		2
51	33805104	RULLINO TRAINAF ACC. D.30 0,8-1,0 X ALL	WIRE FEED ROLL D.30 0,8-1,0 FOR AL		2
51	33805105	RULLINO TRAINAF.ACC. D.30 1,2-1,6 X ALL.	STEEL WIRE FEED ROLL D.30 1,2-1,6 FOR AL		2
52	33805007	RULLINO PREMIFILO D.17X30 H=9	WIRE BLOCK ROLL D.17X30 H=9		2
53	23000425	TORCIA 25 MT.3 AT.EURO IMP.AZZURRA/NERA	TORCH 25 3M EURO CONN. BLUE/BLACK HANDLE		1
54	04600384	KIT SALDATURA ALLUMINIO TORCIA PLUS 25	KIT FOR ALU WELDING TORCH PLUS 25		1
55	22910024	ATTACCO FEMM.M12X1 + PORTAT. D.7 ESAG.14	GAS CONNECTOR M12X1 (FEMALE)		1
56	22105126	CONNETTORE 3 POLI VOLANTE MASCHIO	3 PIN MALE CONNECTOR		1
57	22905049	RIDUTTORE MINI CO2/ITAL-INGH.2/MAN	GAS REGULATOR MINI CO2/ITAL.-UK 2/MAN.		1
58	22910014	ADATTATORE PER BOMBOLA CO2-ARGON ITALIA	ADAPTOR FOR CO2-ARGON GAS BOTTLE ITALY		1
59	43210132	CAVO DI MASSA 25 MMQ MT.3300ZN/DN50	EARTH CABLE 25 MM2 M 3 CL.300A/DN25		1
60	22100003	SPINOTTO DINSE VOLANTE 50MMQ TSK50 CX22	DINSE PLUG 50SQMM CX22		2
61	22110033	PINZA DI MASSA IN LAMIERA 300A ZINCATA	EARTH CLAMP 300A		1
62	43205049	CAVO SALDATURA 16 MMQ MT.3 P.202/DN50	WELDING CABLE 16SQMM M. 3		1
63	22110010	PINZA PORTAELETTRODO ART.202	ELECTRODE HOLDER ART.202		1

PROPRIETA' ESCLUSIVA & CONFIDENZIALE: questo documento contiene informazioni riservate di proprietà esclusiva di HELVI S.p.A. e non può essere duplicato o inviato a parti terze o usato per altri scopi senza il previo consenso scritto di HELVI S.p.A.

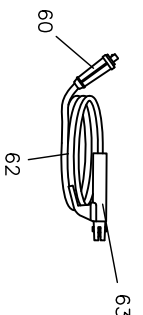
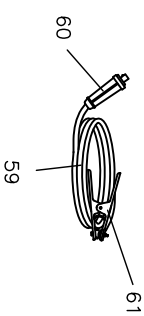
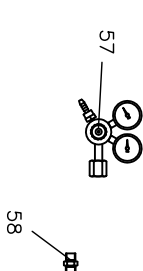
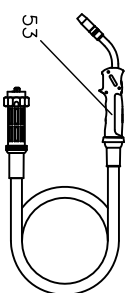
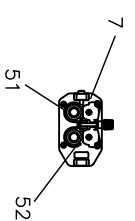
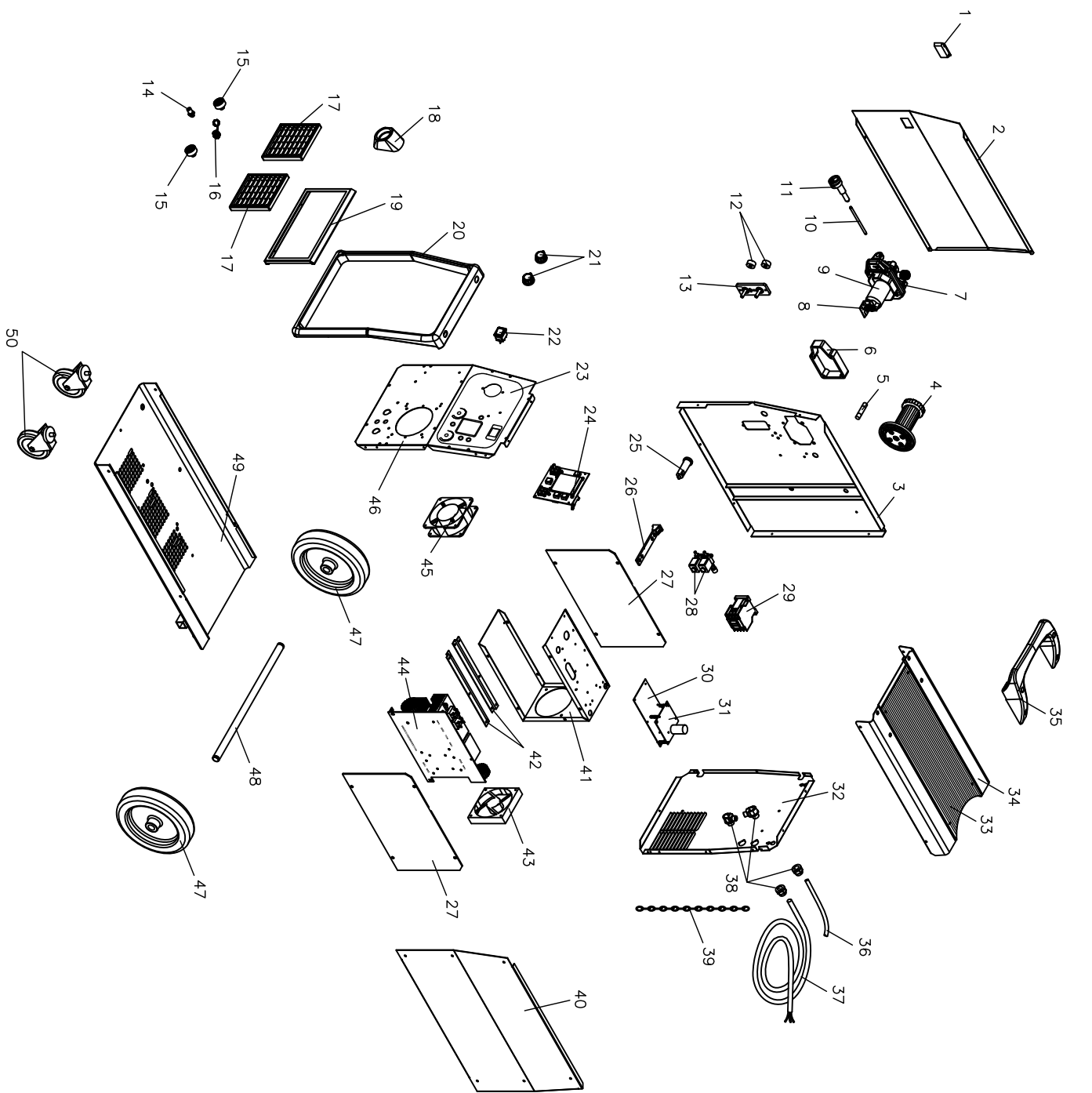
PROPRIÉTÉ EXCLUSIVE ET RÉSERVE: ce document contient des informations réservées de propriété exclusive de HELVI S. p. A. et ne doit pas être photocopié, communiqué à tiers ou utilisé pour autres buts sans l'expresse permission écrite de HELVI. S.p.A.

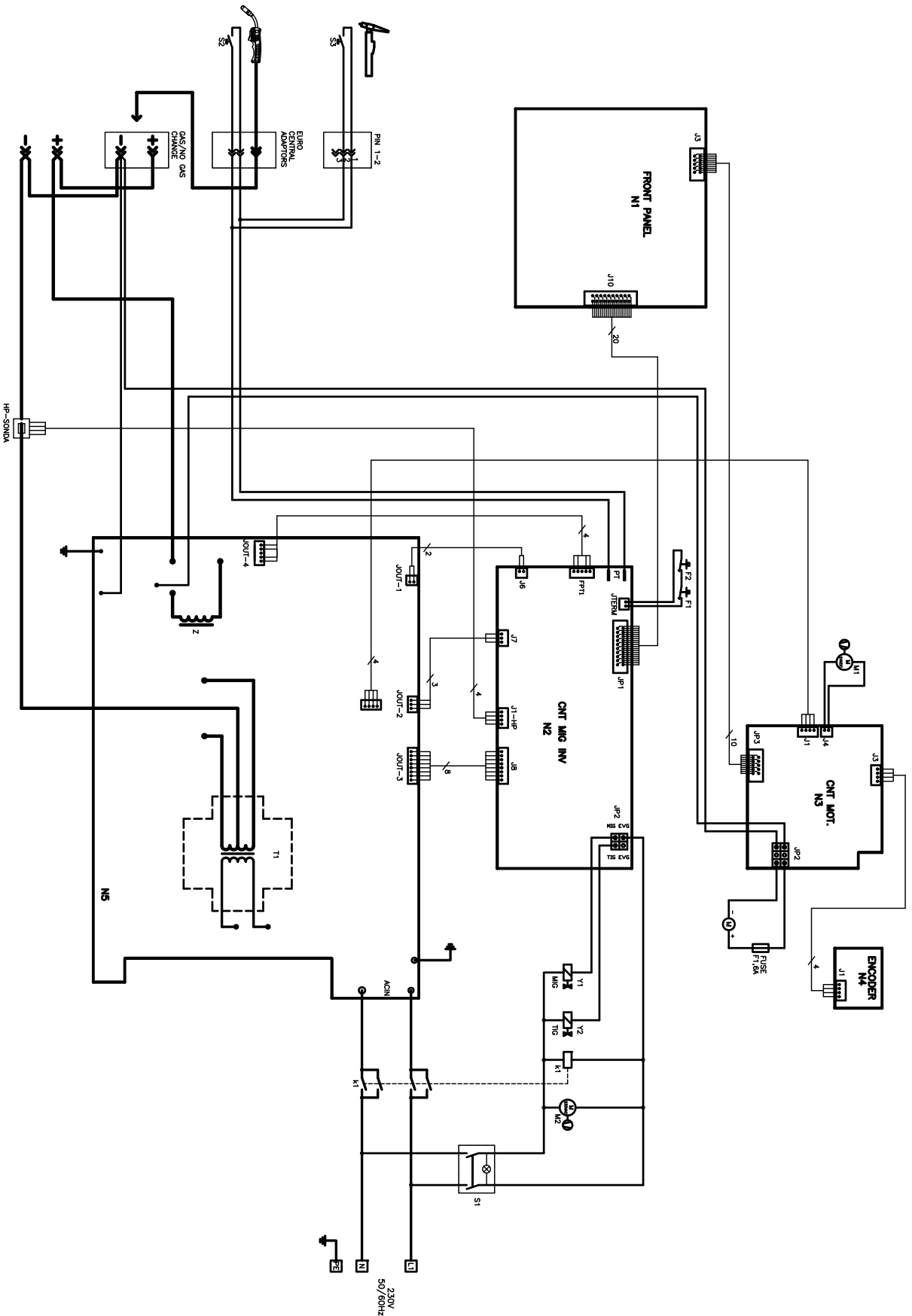
AUSSCHLIEBENDES EIGENTUM & VERTRAULICHKEIT: dieses Dokument enthält reservierten Informationen, die von ausschließendem Eigentum von HELVI S. p. A. sind. Diese Informationen dürfen nicht reproduziert, zu anderen Parteien mitgeteilt oder für irgendeinen Zweck

HELVI S.p.A. si riserva il diritto di modificare qualsiasi informazione qui sopra senza preavviso a seguito di possibili migliorie ai propri prodotti. Questo documento, le informazioni qui riportate e/o allegate sono soggetti alle condizioni generali di v

En raison des constantes améliorations HELVI S.p.A. se réserve le droit de modifier n'importe quelles informations ci dessus sans notification préalable. Ce document, les informations rapportées et/ou annexées sont assujetties aux conditions générales de v

Auf Grund beständiger Verbesserungen HELVI S. p. A. reserviert das Recht, irgendetwas vom oben ohne vorherige Ankündigung zu ergänzen oder zu ändern. Dieses Dokument, die berichteten bzw. eingeschlossenen Informationen sind abhängig von der allgemeinen Verk





F1-F2	THERMOSTAT	THERMOSTAT	THERMOSTAT	THERMOSTATO
Y1-Y2	SOLENOID VALVE	ELEKTROVENTIL	ELECTROVALVULA	ELETTROVALVOLA
K1	RELAY	RELAIS	RELE	TELERUTTORE
M	WIRE FEEDING MOTOR	DRÄHTVORSCHUB MOTOR	MOTEUR D'ENTRANEMENT DU FIL	MOTORE TRAVIA FILO
M1-M2	FAN	VENTILATOR	VENTILATEUR	VENTILATORE
N1-N5	P.C. BOARD	ELEKTRONIK-PLATTE	FICHE ELECTRONIQUE	CIRCUITO ELECTRONICO

HP	HALL PROBE	STROMSONDE	SONDE DE COURANT	SONDA HALL	SONDA DI CORRENTE
S1	ON - OFF	ON - OFF	ON - OFF	INTERUPTOR	ON - OFF
S2-S3	TORCH TRIGGER	BRENNER SCHALTER	BOUION TORCHE	PULSADOR AUTORCHA	PULSANTE TORCIA
T1	TRANSFORMER	TRANSFORMATOR	TRANSFORMATEUR	TRANSFORMADOR	TRASFORMATORE
Z	CHOKE	IMPEDEANZ	IMPEDANCE	IMPEDANCA	IMPEDENZA

Demonstrazione

TP 225

Codice **S9820022**